

# IMPRESSIONNISTE & MODERNE

*Vente du jour*

Mercredi 9 décembre 2020 - 14h

7 Rond-Point  
des Champs-Élysées  
75008 Paris



# ARTCURIAL



lot 296 - André LHOTE, *Portrait de Mousse Bissière*, circa 1918-1920 - p.76-77

# IMPRESSIONNISTE & MODERNE

*Vente du jour*

Mercredi 9 décembre 2020 - 14h

7 Rond-Point  
des Champs-Élysées  
75008 Paris

# ARTS DES XX<sup>e</sup> & XXI<sup>e</sup> SIÈCLES



Francis Briest  
Président du conseil de  
surveillance et de stratégie  
Commissaire-priseur



Bruno Jaubert  
Directeur  
Impressionniste & Moderne



Hugues Sébilleau  
Directeur  
Post-War & Contemporain



Arnaud Oliveux  
Directeur  
Urban Art  
Commissaire-priseur



Christophe Person  
Directeur  
Art Contemporain Africain



Aude de Vaucresson  
Spécialiste  
Post-War & Contemporain,  
Art Contemporain Africain  
Belgique



Karine Castagna  
Spécialiste Urban Art  
et Limited Edition



Florent Wanecq  
Spécialiste junior  
Impressionniste & Moderne



Sophie Cariguel  
Spécialiste junior  
Post-War & Contemporain



Jessica Cavalero  
Recherche et certificat  
Art Moderne & Contemporain



Elodie Landais  
Administratrice - catalogueur  
Impressionniste & Moderne



Vanessa Favre  
Administratrice - catalogueur  
Post-War & Contemporain



Florent Sinnah  
Administrateur  
Estampes, Urban Art  
et Limited Edition



Louise Eber  
Recherche et certificat  
Administratrice junior  
Art Moderne & Contemporain

# ARTCURIAL DANS LE MONDE



Martin Guesnet  
Directeur Europe



Miriam Krohne  
Directrice Allemagne



Caroline Messensee  
Directrice Autriche



Vinciane de Traux  
Directrice Belgique



Emilie Volka  
Directrice Italie



Olivier Berman  
Directeur Maroc



Louise Gréther  
Directrice Monaco

# IMPRESSIONNISTE & MODERNE

*Vente du jour*

vente n°4065

## VENTE À HUIS CLOS

Mercredi 9 décembre 2020 - 14h

**Commissaire-Priseur**  
Francis Briest

**Spécialiste**  
Directeur Impressionniste & Moderne  
Bruno Jaubert  
Tél.: +33 (0)1 42 99 20 35  
bjaubert@artcurial.com

**Spécialiste junior**  
Florent Wanecq  
Tél.: +33 (0)1 42 99 20 63  
fwanecq@artcurial.com

**Recherche et authentification**  
Jessica Cavalero  
Tél.: +33 (0)1 42 99 20 08  
jcavalero@artcurial.com

**Administratrice - catalogueur**  
Élodie Landais  
Tél.: +33 (0)1 42 99 20 84  
elandais@artcurial.com

**Administratrice junior**  
Louise Eber  
Tél. : +33 (0)1 42 99 20 48  
leber@artcurial.com

## INFORMATIONS

Catalogue en ligne :  
[www.artcurial.com](http://www.artcurial.com)

Photographies supplémentaires,  
rapports de condition,  
visite virtuelle et vidéos  
sur demande:

Élodie Landais  
Tél.: +33 (0)1 42 99 20 84  
elandais@artcurial.com

**Comptabilité acheteurs et vendeurs**  
salesaccount@artcurial.com  
Tél. : +33 (0)1 42 99 20 71

**Transport et douane**  
Tél. : +33 (0)1 42 99 16 57  
shipping@artcurial.com

**Ordres d'achat,  
enchères par téléphone :**  
Tél. : +33 (0)1 42 99 20 51  
bids@artcurial.com

**ARTCURIAL**  
Live Bid

Assistez en direct aux ventes  
aux enchères d'Artcurial et  
enchérissez comme si vous y étiez,  
c'est ce que vous offre le service  
Artcurial Live Bid.  
Pour s'inscrire :  
[www.artcurial.com](http://www.artcurial.com)



Lot 217, 251 et 293 en provenance  
hors CEE (indiqués par un ○):  
Aux commissions et taxes indiquées  
aux conditions générales d'achat, il  
convient d'ajouter la TVA à l'import  
(5,5 % du prix d'adjudication)



lot 260 - Armand GUILLAUMIN, *Paysage de Moret, Ile de France*, 1902 - p.46

# INDEX

## B

BALTHUS, Klossowski de Rola, dit - 250  
BAUCHANT, André - 309  
BEAUDIN, André - 284  
BERNARD, Émile - 268  
BISSIÈRE, Roger - 293  
BOUDIN, Eugène - 256  
BRASILIER, André - 313 à 315  
BUFFET, Bernard - 316

## C

CARZOU, Jean - 338 à 340  
CASSIGNEUL, Jean-Pierre - 311  
CHARRETON, Victor - 263, 264  
CLAVÉ, Antoni - 335  
COCTEAU, Jean - 227 à 238  
COMMÈRE, Jean-Yves - 351

## D

DALÍ, Salvador - 255, 304, 305  
DE CHIRICO, Giorgio - 303  
DE PISIS, Filippo - 310  
DEGAS, Edgar - 200  
DENIS, Maurice - 269  
DERAIN, André - 225  
DUFY, Jean - 224  
DUFY, Raoul - 223

## F

FAUTRIER, Jean - 252, 253, 318, 319  
FÉRAT, Serge - 292

## G

GALLARD, Michel de - 353  
GEN PAUL - 221, 330, 331  
GLEIZES, Albert - 240  
GOERG, Edouard - 320 à 327  
GROMAIRE, Marcel - 222, 332 à 334  
GRUBER, Francis - 328, 329  
GUILLAUMIN, Armand - 260

## H

HERBIN, Auguste - 208

## J

JANSEM, Jean - 348, 349

## K

KISLING, Moïse - 290

## L

LA SERNA, Ismael de - 308  
LABISSE, Félix - 312  
LEBOURG, Albert - 259  
LÉGER, Fernand - 245 à 249  
LÉGER, Nadia - 299 à 301  
LEMPICKA, Tamara de - 215, 281, 282  
LHOTE, André - 242, 294, 296  
LIPCHITZ, Jacques - 239  
LOBO, Baltasar - 306, 307  
LOMBARD, Alfred - 283  
LORJOU, Bernard - 341, 342  
LUCE, Maximilien - 261, 262

## M

MAGNELLI, Alberto - 241  
MANÉ-KATZ - 285  
MANGUIN, Henri Charles - 204, 272 à 276  
MARCHAND, André - 343 à 345  
MARQUET, Albert - 203, 205, 207, 271  
MILLER, Richard - 265 à 267  
MINAUX, André - 346, 347  
MONINOT, Robert - 354, 355

## P

PARESCHE, Renato - 295  
PASCIN, J. Pincas dit - 279, 280  
PECHSTEIN, Max - 217  
PICABIA, Francis - 216  
PICASSO, Pablo - 251  
PISSARRO, Camille - 202  
PRÉVERT, Jacques - 302

## R

REBEYROLLE, Paul - 336, 337  
RENOIR, Pierre-Auguste - 257  
RENOIR, Pierre-Auguste & GUINO, Richard - 258  
ROUAULT, Georges - 213  
RYBACK, Isaac - 278

## S

SANYU - 212  
SELIGMANN, Kurt - 254  
SIGNAC, Paul - 210, 211  
SIRONI, Mario - 209  
SURVAGE, Léopold - 277, 317

## T

TOBEEN, Félix - 291  
TORRES-GARCIA, Joaquin - 286  
TOZZI, Mario - 214, 243, 244, 287, 297, 298  
TRÉMOIS, Pierre-Yves - 352

## U

UTRILLO, Maurice - 218 à 220, 288, 289

## V

VALADON, Suzanne - 206  
VALTAT, Louis - 270  
VAN DONGEN, Kees - 201, 226  
VOLTII, Antoniucci - 350

## Crédits photographiques

Pour les artistes listés ci-après, le copyright est le suivant: © Adagp, Paris, 2020

BAUCHANT, BEAUDIN, BISSIÈRE, BRASILIER, BUFFET, CASSIGNEUL, CARZOU, CLAVÉ, COMMÈRE, DE CHIRICO, DE PISIS, DERRAIN, VAN DONGEN, Jean DUFY, Raoul DUFY, FAUTRIER, de GALLARD, GEN PAUL, GOERG, GROMAIRE, HERBIN, JANSEM, KISLING, LABISSE, de LA SERNA, Fernand LÉGER, Nadia LÉGER, LHOTE, LOBO, LORJOU, MAGNELLI, MANÉ-KATZ, MARCHAND, MINAUX, PICABIA, REBEYROLLE, ROUAULT, SIRONI, SURVAGE, TRÉMOIS, UTRILLO, VALTAT, VOLTII

COCTEAU Jean: ©Adagp/ Comité Cocteau, Paris, 2020

DALÍ Salvador: © Salvador Dalí, Fundacio Gala-Salvador Dalí/ Adagp, Paris, 2020

de LEMPICKA Tamara: © Tamara de Lempicka Estate, LLC / Adagp, Paris, 2020

PECHSTEIN Max: © Pechstein Hamburg / Toekendorf / Adagp, Paris, 2020

PRÉVERT Jacques: Jacques Prévert © Adagp, Paris, 2020

SELIGMANN Kurt: © 2020 Orange County Citizens Foundation / Adagp, Paris

200

**Edgar DEGAS**

1834-1917

Étude pour le portrait de Madame Dubourg (Madame Fantin-Latour), femme assise - circa 1866

Crayon sur papier contrecollé sur carton  
43,80 × 33,80 cm

**Provenance:**

Atelier Degas  
Collection J. Fèvre, Nice  
Vente Paris, Galerie Charpentier, Collection de Mlle J. Fèvre, 12 juin 1934, lot 17  
Collection Pierre Goujon, Paris  
Vente Versailles, Hôtel Rameau, Me Georges Blache, 5 décembre 1976, lot 168  
A l'actuel propriétaire par descendance

Cette œuvre est répertoriée dans les Archives de Paul-André Lemoisne.

*Pencil on paper laid down on cardboard  
17.24 × 13.31 in.*

8 000 - 12 000 €



200

201

**Kees VAN DONGEN**

1877-1968

Margot - circa 1900-1904

Fusain, pastel et collage sur papier bistre  
bistre  
Signé et situé en bas au centre «van Dongen - Paris»  
45,50 × 26,50 cm

**Provenance:**

Ancienne collection J.P.J. Lorrie (1861-1944), La Haye (acquis directement auprès de l'artiste)  
A l'actuel propriétaire par descendance

*Charcoal, pastel and collage on bistre paper; signed and located lower center  
17.91 × 10.43 in.*

8 000 - 12 000 €



201





202

## Camille PISSARRO

1830-1903

### L'église de Gisors vue du château

Crayon et crayons de couleur sur papier  
Signé en bas à gauche «C.Pissarro»,  
situé en bas à droite «Gisors»,  
annotations de couleurs  
20,50 × 16,40 cm

#### Bibliographie:

Cette œuvre sera incluse dans  
le Catalogue raisonné des dessins  
et aquarelles de Camille Pissarro  
actuellement en préparation par  
Monsieur Joachim Pissarro.

Une attestation d'inclusion de  
Monsieur Joachim Pissarro sera remise à  
l'acquéreur.

*Pencil and colored crayons on paper;  
signed lower left, located lower right,  
color annotations  
8.07 × 6.46 in.*

12 000 - 18 000 €

203

**Albert MARQUET**

1875-1947

**Érotique - les deux amies**

Encre sur papier

Signé des initiales en bas à gauche  
«a.m.»

20,50 × 28,80 cm

Un certificat de Robert Martinet sera remis à l'acquéreur.

*Ink on paper; signed with the initials lower left*

*8.07 × 11.34 in.*

2 000 - 3 000 €



203

204

**Henri Charles MANGUIN**

1874-1949

**Ensemble de deux œuvres**

**I - Étude pour Dormeuses à l'Oustalet - 1921**

Encre de Chine sur papier

Cachet de la signature en bas à droite  
«manguin»

22,80 × 33,80 cm

**II - Modèle endormi**

Encre de Chine sur papier

Cachet de la signature en bas à droite  
«manguin»

24,90 × 32 cm

**Provenance:**

Collection famille de l'artiste

L'authenticité de ces œuvres a été confirmée par Madame Claude Holstein Manguin.

*Set of two works; India ink on paper, stamped with the signature lower right;*

*India ink on paper, stamped with the signature lower right*

*8.98 × 13.31 in. and 9.80 × 12.60 in.*

1 500 - 2 000 €



204 - I

205

**Albert MARQUET**

1875-1947

**Passant**

Encre sur papier

Signé des initiales en bas à droite «am»

Au verso:

**Étude de portrait**

Encre

10,80 × 7 cm

*Ink on paper; signed with the initials*

*lower right; on the reverse, ink*

*4.25 × 2.76 in.*

600 - 800 €

206

**Suzanne VALADON**

1865-1938

Jeune fille au miroir - Nu debout  
circa 1909

Fusain sur papier  
Signé en bas à gauche «s.Valadon»  
34,50 × 19,70 cm

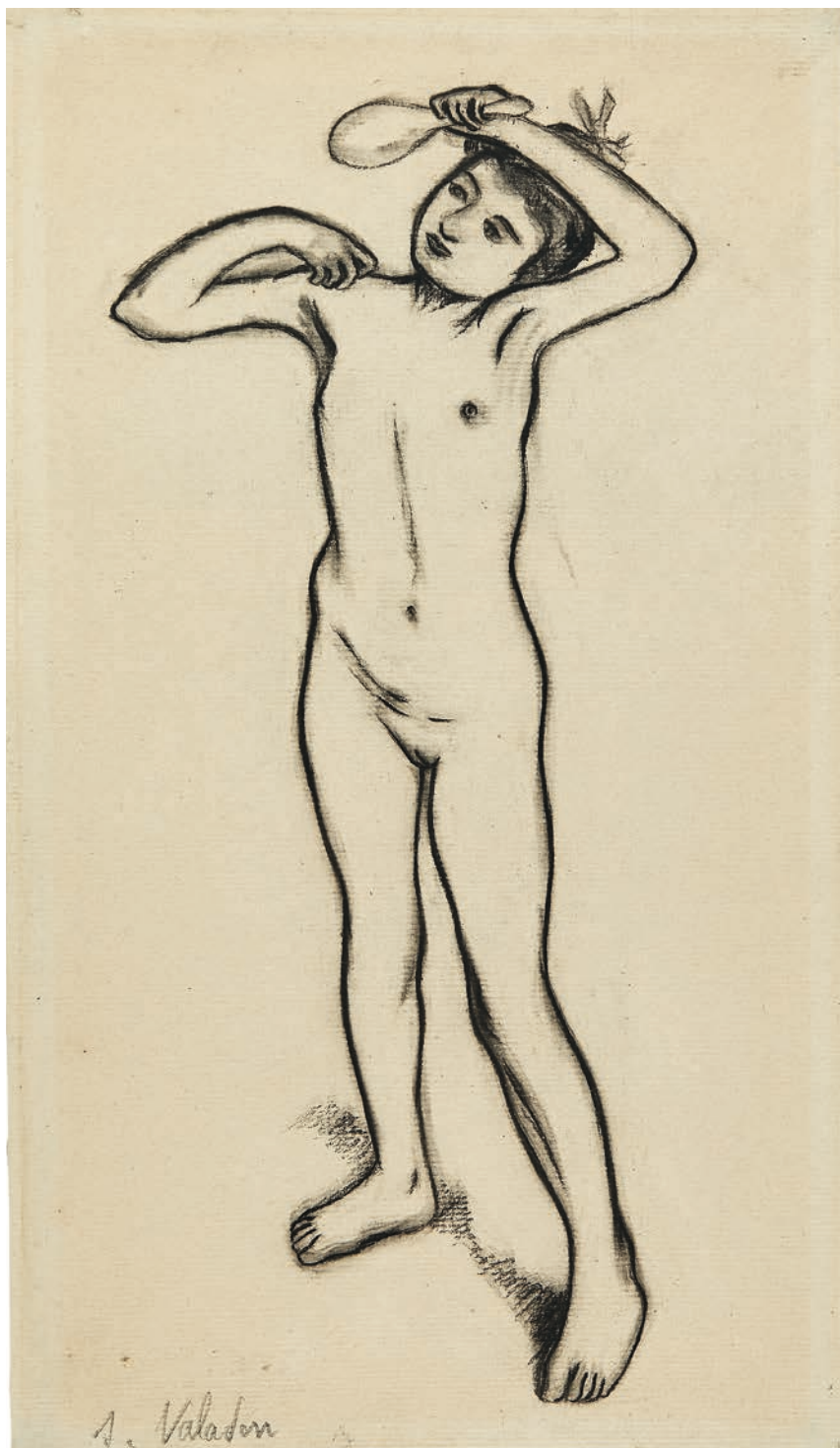
**Provenance:**  
Galerie Paul Pétridès, Paris  
A l'actuel propriétaire par cessions  
successives

**Exposition:**  
Munich, Haus der Kunst, *Maurice Utrillo*  
V. - *Suzanne Valadon*, juin-septembre  
1960, n°215  
Paris, Galerie Paul Pétridès, 1962, n°16

**Bibliographie:**  
P. Pétridès, *L'œuvre complet de Suzanne*  
*Valadon*, Compagnie Française des  
Arts Graphiques, 1971, n°D153 p.126,  
reproduit en noir et blanc

*Charcoal on paper; signed lower left*  
*13.58 × 7.76 in.*

8 000 - 12 000 €



207

**Albert MARQUET**

1875-1947

**Marine**

Aquarelle, crayon et encre sur papier  
Signé en bas à droite «marquet»  
11,40 × 18,30 cm

*Watercolor, pencil and ink on paper;  
signed lower right  
4.49 × 7.20 in.*

6 000 - 8 000 €

208

**Auguste HERBIN**

1882-1960

**Bruges - 1907**

Aquarelle sur papier  
Signé, daté et situé en bas à gauche  
Bruges 1907, «A.Herbin».  
25,80 × 19,50 cm

L'authenticité de cette œuvre a été  
verbalement confirmée par Monsieur  
Laurent Claisse.

*Watercolor on paper; signed, dated and  
located lower left  
10.16 × 7.68 in.*

15 000 - 20 000 €

209

**Mario SIRONI**

1885-1965

**Ensemble de deux dessins**

**I - Le Géographe**  
Encre et fusain sur papier  
30 × 19,50 cm

**II - Paysage urbain**  
Encre sur papier  
35,50 × 26 cm

**Provenance:**  
Famille de l'artiste (Aglé Sironi)  
A l'actuel propriétaire par cessions  
successives

*Set of two drawings; ink and charcoal on  
paper; ink on paper  
11.81 × 7.68 in. - 13.98 × 10.24 in.*

1 200 - 1 600 €



207



208

210

**Paul SIGNAC**

1863-1935

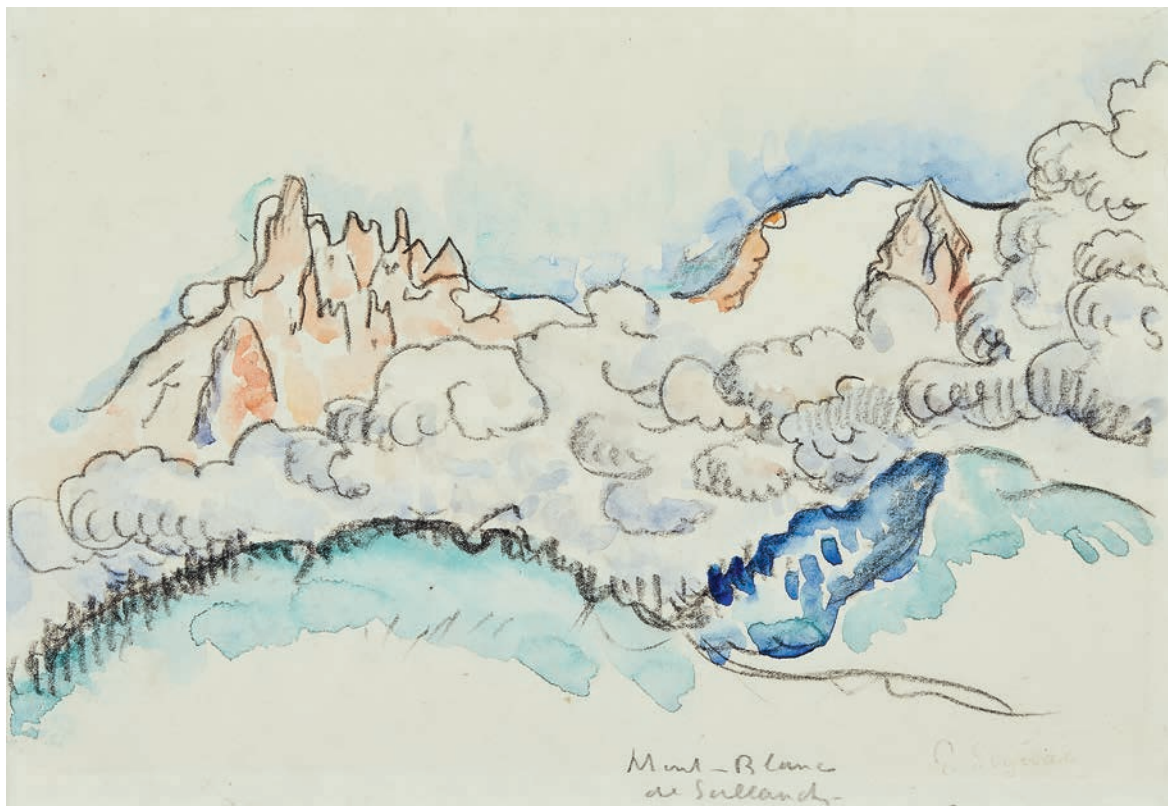
**Le Mont Blanc vu de Sallanches**  
circa 1914

Aquarelle et fusain sur papier  
Cachet de la signature en bas à droite  
«P. Signac», annoté en bas vers la  
droite «Mont-Blanc / de Sallanches»  
19 x 27,50 cm

Une attestation de Madame Marina  
Ferretti sera remise à l'acquéreur.

*Watercolor and charcoal on paper;  
stamped with the signature lower right,  
annotated at the bottom to the right  
7.48 x 10.83 in.*

5 000 - 7 000 €





211

**Paul SIGNAC**

1863-1935

**La Seine aux Andelys - circa 1914**

Aquarelle et crayon sur papier  
Cachet de la signature en bas à droite  
«P. Signac»  
26 × 34 cm

Une attestation de Madame Marina  
Ferretti sera remise à l'acquéreur.

*Watercolor and pencil on paper; stamped  
with the signature lower right  
10.24 × 13.39 in.*

15 000 - 20 000 €

212

**SANYU**

1901-1966

**Nu assis de dos**

Crayon et estompe sur papier

Signé sur la gauche «SANYU»

47 × 29,40 cm

**Provenance:**

Galerie Jean-Claude Riedel, Paris

Acquis auprès de celle-ci par l'actuel propriétaire

*Pencil and stump on paper; signed on the left*

*18.50 × 11.57 in.*

15 000 - 20 000 €







213

**Georges ROUAULT**

1871-1958

**Nu - circa 1913**

Aquarelle, gouache et encre sur papier marouflé sur toile  
Cachets au dos sur le châssis «ATELIER DE GEORGES ROUAULT / Isabelle Rouault»  
31 × 19 cm

**Bibliographie:**

Cette œuvre sera incluse dans le catalogue des œuvres de Georges Rouault actuellement en préparation par la Fondation Georges Rouault, sous le n°2814.

Une attestation d'inclusion de la Fondation Georges Rouault sera remise à l'acquéreur.

*Watercolor, gouache and ink on paper laid down on canvas; stamps on the reverse, on the stretcher*  
12.20 × 7.48 in.

15 000 - 20 000 €



214

**Mario TOZZI**

1895-1979

**Autoportrait - 1928**

Sanguine et mine de plomb sur papier  
 Signé, daté et dédié en bas à gauche  
 «Alla mia bambina / Mario Tozzi / 15  
 ottobre 1928»  
 60,50 × 45,50 cm

**Provenance:**  
 Famille de l'artiste

*Red chalk and pencil on paper; signed,  
 dated and dedicated lower left  
 23.82 × 17.91 in.*

2 000 - 3 000 €



215

**Tamara de LEMPICKA**

1898-1980

**Portrait de femme - circa 1930**

Crayon et estompe sur papier  
 Cachet de l'atelier en bas à gauche  
 «LEMPICKA»  
 23,50 × 14,30 cm

**Bibliographie:**  
 A. Blondel, *Lempicka - Catalogue  
 raisonné 1921-1979*, Acatos, Lausanne,  
 1999, n°A.135, reproduit en noir et  
 blanc p.468

Un certificat de Kizette de Lempika  
 Foxhall sera remis à l'acquéreur

*Pencil and stump on paper; studio stamp  
 lower left  
 9.25 × 5.63 in.*

2 000 - 3 000 €



216

**Francis PICABIA**

1879-1953

**Papillon - 1927**

Aquarelle et crayon sur papier

Signé en bas à droite «Francis Picabia»

14 × 18,30 cm

**Bibliographie:**

Cette œuvre sera incluse dans le catalogue raisonné de l'Œuvre de Francis Picabia actuellement en préparation par le Comité Picabia.

Une attestation d'inclusion du Comité Picabia sera remise à l'acquéreur.

*Watercolor and pencil on paper; signed*

*lower right*

*5.51 × 7.20 in.*

10 000 - 15 000 €

○ 217

## Max PECHSTEIN

1881-1955

### Forêt - 1934

Aquarelle et encre sur papier

Signé et daté en bas à droite

«HM Pechstein 1934»

64,70 × 52,10 cm

#### Provenance:

Vente Munich, Sotheby's, 7 juin 1989,

lot 63

A l'actuel propriétaire par cessions  
successives

Une copie du certificat de

Max K.Pechstein, fils de l'artiste,

sera remise à l'acquéreur (original

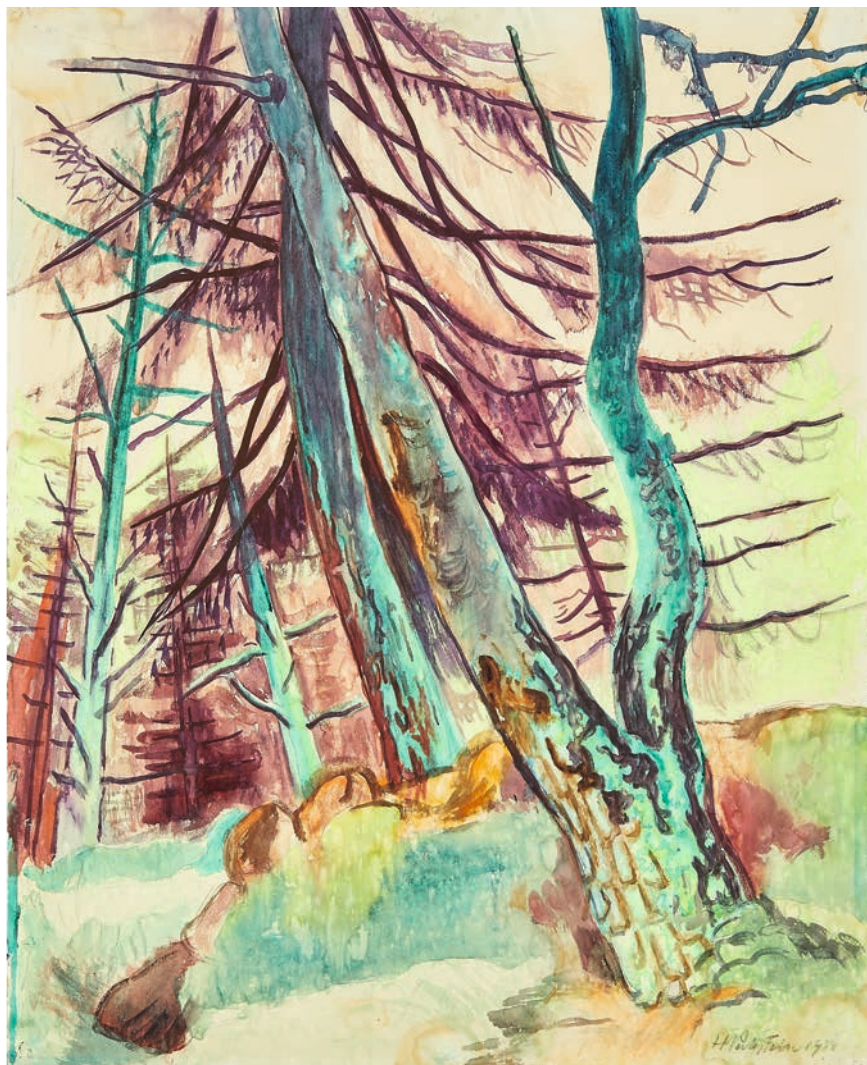
perdu).

*Watercolor and ink on paper; signed and*

*dated lower right*

*25.47 × 20.51 in.*

12 000 - 18 000 €



218

**Maurice UTRILLO**

1883-1955

Moulin de la Galette, rue Lepic à  
Montmartre - circa 1937

Gouache sur papier

Signé en bas à droite «Maurice, Utrillo,  
V.», situé en bas à gauche «Montmartre»  
50 x 32,80 cm

**Provenance:**

Ancienne collection Henry Smadja, Paris  
Vente Deauville, Me Bailleul, 6 décembre  
1998, lot 68

A l'actuel propriétaire par cessions  
successives

**Bibliographie:**

P. Pétridès, *L'œuvre complet de Maurice  
Utrillo, tome IV*, Paul Pétridès Éditeur,  
Paris, 1966, n°AG412 p.350, reproduit en  
noir et blanc p.351

Un certificat à la charge de l'acquéreur  
pourra être délivré par le Comité  
Maurice Utrillo.

*Gouache on paper; signed lower right,  
located lower left*  
19.69 x 12.91 in.

15 000 - 20 000 €





219

## Maurice UTRILLO

1883-1955

La Belle Gabrielle, rue Saint-Vincent  
circa 1931

Gouache sur papier  
Signé en bas à droite «Maurice, Utrillo,  
V.», situé en bas à gauche «Rue Saint-  
Vincent / à Montmartre»  
32,70 × 25,50 cm

### Provenance:

Galerie Paul Pétridès, Paris selon une  
étiquette au dos

A l'actuel propriétaire par cessions  
successives

### Bibliographie:

P. Pétridès, *L'œuvre complet de Maurice  
Utrillo, tome IV*, Paul Pétridès Éditeur,  
Paris, 1966, n°AG252 p.250, reproduit en  
noir et blanc p.251

Un certificat à la charge de l'acquéreur  
pourra être délivré par le Comité  
Maurice Utrillo.

Cette gouache est le modèle de la  
lithographie illustrant l'ouvrage de  
Francis Carco, *Montmartre vécu* par  
Utrillo.

*Gouache on paper; signed lower right,  
located lower left*  
12.87 × 10.04 in.

15 000 - 20 000 €



220

## Maurice UTRILLO

1883-1955

Maison de Mimi-Pinson, rue du Mont  
Cenis, sous la neige - circa 1940

Gouache sur carton

Signé en bas à droite «Maurice, Utrillo,  
V.», situé en bas à gauche «Montmartre»  
24,50 × 31,80 cm

### Exposition:

Paris, Galerie Paul Pétridès, n°28  
(selon une étiquette au dos)

Un certificat à la charge de l'acquéreur  
pourra être délivré par le Comité  
Maurice Utrillo.

*Gouache on cardboard; signed lower  
right, located lower left  
9.65 × 12.52 in.*

15 000 - 20 000 €



221

**GEN PAUL**

1895-1975

**Louis-Ferdinand Céline - 1934**

Fusain et pastel sur papier  
 Signé et daté en bas à droite «Gen Paul / 34», titré sur la gauche «L.F.CELINE»  
 27 × 21 cm

L'authenticité de cette œuvre a été verbalement confirmée par le Comité Gen Paul.

*Charcoal and pastel on paper; signed and dated lower right, titled on the left*  
 10.63 × 8.27 in.

1 500 - 2 000 €

222

**Marcel GROMAIRE**

1892-1971

**Portrait - 1937**

Encre de Chine sur papier  
 Signé et daté en bas à droite «Gromaire / 1937»  
 32,50 × 24,50 cm

**Exposition:**  
 Paris, Galerie J.L Roque, Marcel Gromaire, novembre 1973 (selon une inscription au dos)

**Bibliographie:**  
 Le musée de poche, Gromaire dessinateur, p.76 (selon une inscription au dos du montage)

Un certificat de Madame Chibret-Plaussy sera remis à l'acquéreur.

*India ink on paper; signed and dated lower right*  
 12.80 × 9.65 in.

1 200 - 1 800 €







223

**Raoul DUFY**

1877-1953

**Baigneuse dans un paysage - 1950**

Aquarelle, gouache et crayon sur papier  
 Signé en bas à gauche «Raoul Dufy»  
 20,30 × 23,50 cm

Un certificat à la charge de l'acquéreur  
 pourra être délivré par Madame Fanny  
 Guillon-Laffaille.

Cette œuvre est une étude non retenue  
 pour l'illustration du livre d'André  
 Gide, *Les Nourritures terrestres*.

*Watercolor, gouache and pencil on paper;*  
*signed lower left*  
 7.99 × 9.25 in.

4 000 - 6 000 €



224

**Jean DUFY**

1888-1964

**Pêcheurs au bord de la Vienne - 1925**

Aquarelle sur papier  
 Signé et daté en bas à droite «Jean Dufy  
 / 25»  
 59 × 43,50 cm

*Watercolor on paper; signed and dated*  
*lower right*  
 23.23 × 17.13 in.

2 500 - 3 500 €

225

## André DERAÏN

1880-1954

### Ensemble de sept dessins

#### I - Étude d'arbre

Crayon sur papier  
23,80 × 19,10 cm

#### II - Le pâtre

Fusain et craie sur papier  
Cachet de la vente André Derain-  
succession Knaublich  
45,50 × 31 cm

#### III - Étude de tête

Crayon sur papier (deux feuilles)  
Cachet de la vente André Derain-  
succession Knaublich  
18,50 × 24,40 cm

#### IV - Étude de personnage

Crayon sur papier  
Cachet de la vente André Derain-  
succession Knaublich  
21 × 13,50 cm

#### V - Étude de nu couché

Fusain sur papier  
Cachet de la vente André Derain-  
succession Knaublich  
Dessin: 9,50 × 13 cm  
Feuille: 23 × 17 cm

#### VI - Maison (étude)

Fusain sur papier  
Cachet de la vente André Derain-  
succession Knaublich  
19,70 × 25,40

#### VII - Village

Fusain sur papier  
Cachet de la vente André Derain-  
succession Knaublich  
18 × 24 cm

#### Provenance:

Atelier de l'artiste  
Succession Raymonde Knaublich  
Vente Saint-Germain-en-Laye, Mes  
Loiseau et Schmitz, Vente André Derain  
succession Knaublich, 23-24 mars 2002  
Collection particulière, France

*Set of seven drawings; pencil on paper,  
stamp of the André Derain-Succession  
Knaublich sale lower left; charcoal  
and white chalk on paper; pencil on  
paper (two sheets), stamp of the André  
Derain-Succession Knaublich sale;  
pencil on paper, stamp of the André  
Derain-Succession Knaublich sale;  
charcoal on paper, stamp of the André  
Derain-Succession Knaublich sale;  
charcoal on paper, stamp of the André  
Derain-Succession Knaublich sale;  
charcoal on paper, stamp of the André  
Derain-Succession Knaublich sale*  
9,37 × 7,52 in. - 17,91 × 12,20 in.  
7,28 × 9,61 in. - 8,27 × 5,31 in.  
Drawing: 3,74 × 5,18 in.;  
Sheet: 9,06 × 6,69 in.  
7,76 × 10 in. - 7,08 × 9,45 in.

2 500 - 3 000 €

226

## Kees VAN DONGEN

1877-1968

### Le cheval porte-bonheur - 1951

Gouache et aquarelle sur papier  
Signé, daté et dédié en bas à droite  
«a Monsieur Gilbert Petridès / Van  
Dongen / 51.», titré en bas à gauche  
«cheval / Porte Bonheur»  
37 × 27,20 cm

#### Provenance:

Don de l'artiste à Gilbert Pétridès  
A l'actuel propriétaire par cessions  
successives

*Gouache and watercolor on paper; signed,  
dated and dedicated lower right, titled  
lower left*  
14.57 × 10.71 in.

25 000 - 35 000 €



226



227

**Jean COCTEAU**

1889-1963

Misia au piano à l'hôtel Continental  
1933

Encre de Chine et lavis d'encre  
Titré et daté en haut à droite «Misia /  
au / piano / à l'hôtel / Continental /  
Février / 1933»

27 x 21 cm

**Provenance:**

Collection Édouard Dermit

**Exposition:**

Baden Baden, Staatliche Kunsthalle,  
Jean Cocteau, mai-juin 1989, n° 479  
(selon une étiquette au dos)

Un certificat de Madame Annie Guédras  
sera remis à l'acquéreur.

*India ink and ink wash on paper; dated  
and titled upper right*  
10.63 x 8.27 in.

2 000 - 3 000 €



228

**Jean COCTEAU**

1889-1963

Illustration n°1 pour *Imaginary Letters*  
de Mary Butts - 1928

Encre sur papier

Signé dans le socle de la statue au  
centre «Jean»

25,50 x 19 cm

**Exposition:**

Paris, Centre Georges Pompidou, *Jean  
Cocteau sur le fil du siècle*, septembre  
2003 - janvier 2004, n°281, reproduit  
p.302

Evian, Palais Lumière, *Jean Cocteau  
- sur les pas d'un magicien*, février  
-mai 2010 (selon une étiquette au dos)

**Bibliographie:**

M. Butts, J.Cocteau, *Imaginary Letters*,  
Titus Black Manikin, Paris, 1928,  
reproduit

Un certificat de Madame Annie Guédras  
sera remis à l'acquéreur.

*Ink on paper; signed in the base of the  
statue at the center*  
10.04 x 7.48 in.

2 000 - 3 000 €



229

**Jean COCTEAU**

1889-1963

Illustration n°2 pour *Imaginary Letters*  
de Mary Butts - 1928

Encre sur papier

Signé en bas à droite «Jean»

25 x 19 cm

**Exposition:**

Paris, Centre Georges Pompidou, *Jean  
Cocteau sur le fil du siècle*, septembre  
2003 - janvier 2004

Evian, Palais Lumière, *Jean Cocteau  
- sur les pas d'un magicien*, février  
-mai 2010 (selon une étiquette au dos)

**Bibliographie:**

M. Butts, J.Cocteau, *Imaginary Letters*,  
Titus Black Manikin, Paris, 1928,  
reproduit

Un certificat de Madame Annie Guédras  
sera remis à l'acquéreur.

*Ink on paper; signed lower right*  
9.84 x 7.48 in.

2 000 - 3 000 €

230

**Jean COCTEAU**

1889-1963

Illustration n°3 pour *Imaginary Letters* de Mary Butts - 1928

Encre sur papier  
Signé en bas à droite «Jean»  
26,50 x 20 cm

**Exposition:**  
Paris, Centre Georges Pompidou, *Jean Cocteau sur le fil du siècle*, septembre 2003 - janvier 2004, n°282, reproduit p.302  
Evian, Palais Lumière, *Jean Cocteau - sur les pas d'un magicien*, février -mai 2010 (selon une étiquette au dos)

**Bibliographie:**  
M. Butts, J.Cocteau, *Imaginary Letters*, Titus Black Manikin, Paris, 1928, reproduit

Un certificat de Madame Annie Guédras sera remis à l'acquéreur.

*Ink on paper; signed lower right*  
10.43 x 7.87 in.

2 000 - 3 000 €



231

**Jean COCTEAU**

1889-1963

Illustration n°4 pour *Imaginary Letters* de Mary Butts - 1928

Encre sur papier  
Signé en bas à gauche «Jean»  
26 x 19 cm

**Exposition:**  
Paris, Centre Georges Pompidou, *Jean Cocteau sur le fil du siècle*, septembre 2003 - janvier 2004, n°283, reproduit p.303  
Evian, Palais Lumière, *Jean Cocteau - sur les pas d'un magicien*, février -mai 2010 (selon une étiquette au dos)

**Bibliographie:**  
M. Butts, J.Cocteau, *Imaginary Letters*, Titus Black Manikin, Paris, 1928, reproduit

Un certificat de Madame Annie Guédras sera remis à l'acquéreur.

*Ink on paper; signed lower left*  
10.24 x 7.48 in.

2 000 - 3 000 €



232

**Jean COCTEAU**

1889-1963

Illustration n°5 pour *Imaginary Letters* de Mary Butts - 1928

Encre sur papier  
Signé en bas à droite «Jean»  
25,50 x 19,50 cm

**Exposition:**  
Paris, Centre Georges Pompidou, *Jean Cocteau sur le fil du siècle*, septembre 2003 - janvier 2004, n°284, reproduit p.303  
Evian, Palais Lumière, *Jean Cocteau - sur les pas d'un magicien*, février -mai 2010 (selon une étiquette au dos)

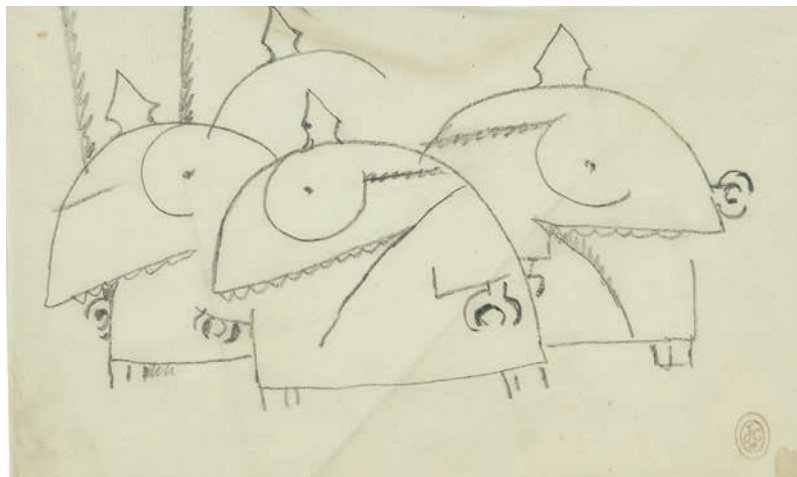
**Bibliographie:**  
M. Butts, J.Cocteau, *Imaginary Letters*, Titus Black Manikin, Paris, 1928, reproduit

Un certificat de Madame Annie Guédras sera remis à l'acquéreur.

*Ink on paper; signed lower right*  
10.04 x 7.68 in.

2 000 - 3 000 €





233

**Jean COCTEAU**

1889-1963

Dessin de guerre (étude inédite pour  
«Le Mot») - 1915

Mine de plomb sur papier calque  
Cachet de l'atelier en bas à droite «JC»  
12,80 × 21 cm

Un certificat de Madame Annie Guédras  
sera remis à l'acquéreur.

*Pencil on tracing paper; studio stamp  
lower right  
5.04 × 8.27 in.*

600 - 800 €

234

**Jean COCTEAU**

1889-1963

Moïse Kisling et son chien  
circa 1916-1917

Encre sur papier fin  
Cachet de l'atelier en bas à droite «JC»  
21 × 16,50 cm

**Exposition :**  
Paris, Louvre des Antiquaires, *Les  
métamorphoses du poète*, 1998, n°57,  
reproduit p.18

Un certificat de Madame Annie Guédras sera  
remis à l'acquéreur.

*Ink on thin paper; studio stamp lower right  
8.27 × 6.50 in.*

800 - 1 000 €



235

**Jean COCTEAU**

1889-1963

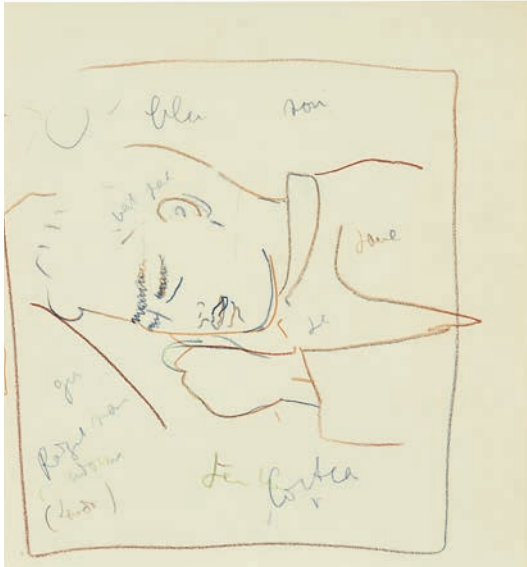
Georges Auric au piano  
circa 1920-1923

Encre sur papier  
21 × 27 cm

L'authenticité de cette œuvre a été  
confirmée par Madame Annie Guédras.

*Ink on paper  
8.27 × 10.63 in.*

1 000 - 1 500 €



236

**Jean COCTEAU**

1889-1963

**Radiguet endormi - circa 1960**

Crayons de couleur sur papier

Signé en bas vers le centre «Jean Cocteau», titré en bas à gauche «Radiguet / endormi»  
27 × 25,30 cm

**Exposition:**

Baden Baden, Staatliche Kunsthalle, *Jean Cocteau*, mai-juin 1989 (selon une étiquette au dos)

Un certificat de Madame Annie Guédras sera remis à l'acquéreur.

*Colored crayons on paper; signed lower center, titled lower left*  
10.63 × 9.96 in.

3 000 - 4 000 €

237

**Jean COCTEAU**

1889-1963

**Portrait de Marcel Khill - circa 1933**

Encre sur papier

Cachet de l'atelier en bas à droite «JC»  
27,10 × 20,90 cm

Un certificat de Madame Annie Guédras sera remis à l'acquéreur.

*Ink on paper; studio stamp lower right*  
10.67 × 8.23 in.

2 000 - 2 500 €



238

**Jean COCTEAU**

1889-1963

**Al Brown au cirque Amar - 1938**

Mine de plomb sur papier

Signé à droite «Jean», titré en haut à gauche «Al au / cirque / amar»  
27 × 21 cm

L'authenticité de cette œuvre a été confirmée par Madame Annie Guédras.

*Pencil on paper; signed on the right, titled upper left*  
10.63 × 8.27 in.

1 000 - 1 500 €

239

**Jacques LIPCHITZ**

1891-1973

Étude pour un bas-relief - circa 1920

Pastel et fusain sur papier  
Signé en haut à gauche «Lipchitz»,  
cachet de collection en bas à droite  
«COLLECTION J.L. HEITSCHEL»  
25,30 × 32,70 cm

**Provenance:**

Collection J.L. Heitschel (selon le  
cachet)

A l'actuel propriétaire par cessions  
successives

*Pastel and charcoal on paper; signed  
upper left, stamp of J.L. Heitschel  
collection lower right  
9.96 × 12.87 in.*

2 500 - 3 500 €

240

**Albert GLEIZES**

1881-1953

Christ en gloire ou Projet d'illustration  
pour les Pensées de Pascal

Encre de Chine et lavis d'encre sur  
papier  
Signé en bas à droite «AlbGleizes»  
30,60 × 18,60 cm

*India ink and ink wash on paper; signed  
lower right  
12.05 × 7.32 in.*

1 000 - 1 500 €



239



240





241

**Alberto MAGNELLI**

1888-1971

**Gouache-Collage - 1938**

Collage et gouache sur papier fort rose  
Signé et daté en bas à gauche «Magnelli  
38»

24 × 32 cm

**Provenance:**

Odile Degand, Bruxelles

A l'actuel propriétaire par cessions  
successives

**Bibliographie:**

A. Maisonnier, *Magnelli - Collages -  
Catalogue raisonné*, Adam Biro, Paris,  
1990, n°22 p.38, reproduit en noir et  
blanc p.39

*Collage and gouache on thick pink paper;  
signed and dated lower left  
9.45 × 12.60 in.*

3 000 - 4 000 €

242

**André LHOTE**

1885-1962

**Nature morte - 1946**

Gouache sur papier

Signé en haut à gauche «A.LHOTE.»

28,30 × 37,80 cm

L'authenticité de cette œuvre a été  
confirmée par Madame Dominique Bermann  
Martin.

*Gouache on paper; signed upper left  
11.14 × 14.88 in.*

4 000 - 5 000 €





243

**Mario TOZZI**

1895-1979

**Nature morte à la pipe**

Pastel sur papier  
 Signé en bas à droite «TOZZI»  
 64,30 × 48,50 cm

**Provenance:**  
 Famille de l'artiste

*Pastel on paper; signed lower right*  
 25.31 × 19.09 in.

2 000 - 3 000 €

244

**Mario TOZZI**

1895-1979

**Figure, visage lunaire - 1977**

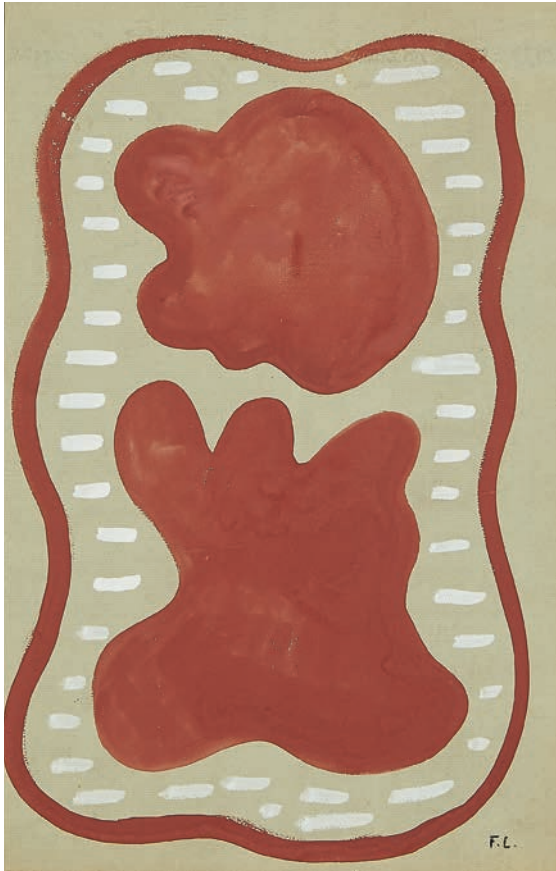
Pastel sur papier  
 Signé en bas à droite «M.Tozzi»  
 65 × 50 cm

**Provenance:**  
 Famille de l'artiste

*Pastel on paper; signed lower right*  
 25.59 × 19.69 in.

1 500 - 2 000 €





245

**Fernand LÉGER**

1881-1955

**Projet de tapisserie**

Gouache sur papier gris contrecollé sur toile

Signé des initiales en bas à droite

«F.L.»

48 x 31,50 cm

**Provenance:**

Succession Nadia Léger-Georges Bauquier

Simone Bauquier, par héritage

Acquis auprès de celle-ci par l'actuel

propriétaire.

*Gouache on grey paper; signed with the*

*initials lower right*

*18.90 x 12.40 in.*

3 000 - 4 000 €

246

**Fernand LÉGER**

1881-1955

**Portrait de Nadia - 1950**

Mine de plomb sur papier

Signé des initiales en bas à droite «F.L.»

44 x 35,30 cm

Au verso:

**Portrait de Nadia**

Mine de plomb

Numéro d'inventaire «N° D.394 »

**Provenance:**

Succession Nadia Léger-Georges Bauquier

Simone Bauquier, par héritage

Acquis auprès de celle-ci par l'actuel

propriétaire.

**Bibliographie:**

Cette œuvre sera incluse dans le répertoire

des œuvres sur papier de Fernand Léger

actuellement en préparation par Irus

Hansma.

Une attestation d'inclusion de Madame Irus

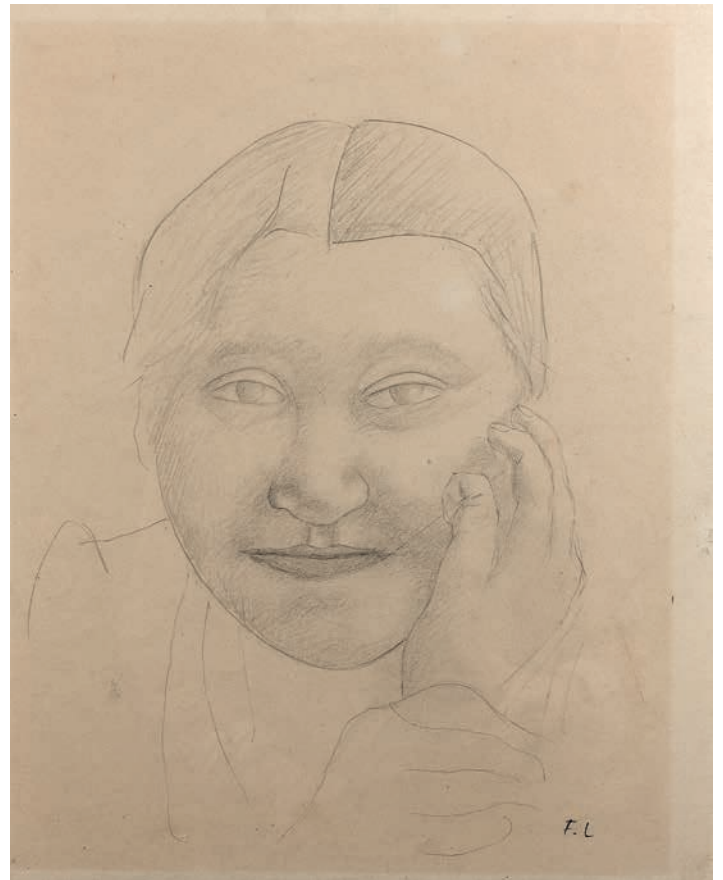
Hansma sera remise à l'acquéreur.

*Pencil on paper; signed with the initials*

*lower right; on the reverse, pencil*

*17.32 x 13.90 in.*

6 000 - 8 000 €





247

## Fernand LÉGER

1881-1955

### Composition murale (esquisse) - circa 1953

Gouache sur papier

Signé des initiales en bas à droite «F.L.»

Feuille: 39 × 117,70 cm

Composition: 20 × 109,50 cm

#### Exposition :

Paris, Galerie Gilbert & Paul Pétridès, *Léger*, juin 2006, n°19 (selon une étiquette au dos)

#### Bibliographie :

Cette œuvre sera incluse dans le Répertoire des œuvres sur papier de Fernand Léger actuellement en préparation par Madame Irus Hansma.

Une attestation d'inclusion de Madame Irus Hansma sera remise à l'acquéreur.

*Gouache on paper; signed with the initials lower right  
Sheet: 15.35 × 46.34 in. - Painting: 7.87 × 43.11 in.*

15 000 - 20 000 €



248

## Fernand LÉGER

1881-1955

### La lecture - 1951

Encre sur papier

Signé des initiales en bas à droite  
«F.L.», annotation au dos «D.610-La  
lecture v. 1951-0,545 x 0,42»  
54,50 x 41,70 cm

#### Provenance:

Succession Nadia Léger-Georges Bauquier  
Simone Bauquier, par héritage  
Acquis auprès de celle-ci par l'actuel  
propriétaire

#### Bibliographie:

Cette oeuvre sera incluse dans le  
répertoire des oeuvres sur papier  
de Fernand Léger actuellement en  
préparation par Irus Hansma.

*Ink on paper; signed with the initials  
lower right, inscriptions on the reverse  
21.46 x 16.42 in.*

15 000 - 20 000 €





249

## Fernand LÉGER

1881-1955

Projet de vitrail, bibliothèque  
de l'Université de Caracas - circa 1954

Gouache sur papier

Signé et titré en bas à droite «maquette  
projet vitrail - F Léger», annotation en  
haut à gauche au stylo rouge «MAQUETTE  
N°4 / type I»

Feuille: 39,6 × 70,2 cm

Composition: 34,4 × 64,7 cm

### Provenance:

Succession Nadia Léger-Georges Bauquier  
Simone Bauquier, par héritage  
Acquis auprès de celle-ci par l'actuel  
propriétaire

### Exposition:

Sao Paulo, Musée d'Art Moderne,  
111<sup>e</sup> biennale du musée d'Art Moderne,  
juin-octobre 1956, n°108 (selon une  
étiquette au dos)

### Bibliographie:

Cette oeuvre sera incluse dans le  
répertoire des oeuvres sur papier  
de Fernand Léger actuellement en  
préparation par Irus Hansma.

*Gouache on paper; signed and titled  
lower right, inscriptions upper left*

20 000 - 30 000 €



250

**Klossowski de Rola, dit BALTHUS**

1908-2001

**Portrait de Frédérique - 1954**

Crayon sur papier

Signé en bas au centre «Balthus»

21,20 × 16,60 cm

**Provenance:**

Collection Frédérique Tison

Acquis auprès de celle-ci par l'actuel propriétaire

**Bibliographie:**

J. Clair, V. Monnier, *Balthus, catalogue raisonné de l'œuvre complet*, Gallimard, Paris, 1999, n°D757, reproduit en noir et blanc p.271

*Pencil on paper; signed lower center  
8.35 × 6.54 in.*

4 000 - 6 000 €



○ 251

**Pablo PICASSO**

1881-1973

**Cheval**

Découpage de papier velin  
12 × 19 cm

**Provenance:**

Collection Inès et Gérard Sassier  
Vente Artcurial Paris, 22 octobre 2007,  
lot 241  
Acquis lors de cette vente par l'actuel  
propriétaire

Un certificat de Madame Maya Widmaier-  
Picasso sera remis à l'acquéreur.

*Cut laid paper*

4.72 × 7.48 in.

12 000 - 18 000 €





252

**Jean FAUTRIER**

1898-1964

Nu

Encre sur papier

Signé en bas à gauche «Fautrier»

29,20 × 34,20 cm

*Ink on paper; signed lower left*

*11.50 × 13.46 in.*

2 000 - 3 000 €



253

**Jean FAUTRIER**

1898-1964

Nu

Encre sur papier

Signé en bas à droite «Fautrier»

29 × 31 cm

*Ink on paper signed lower right*

*11.42 × 12.20 in.*

2 000 - 3 000 €



254

**Kurt SELIGMANN**

1900-1962

**Composition - circa 1946-1950**

Encre de Chine sur papier  
 Signé en bas à droite «K Seligmann»  
 66,50 × 84 cm

**Bibliographie:**

Cette œuvre sera incluse dans le catalogue raisonné de l'œuvre de l'artiste actuellement en préparation par le Docteur Stephan E. Hauser.

*India ink on paper; signed lower right  
 26.18 × 33.07 in.*

2 000 - 3 000 €

255

**Salvador DALI**

1904-1989

**Dédicace - 1957**

Stylo bleu sur papier  
 Signé et daté en bas au centre «Dali / 1957», dédié à droite «POUR / Madame Ruth / Lockman»  
 34,30 × 36,50 cm

*Blue pen on paper; signed and dated  
 lower center, dedicated on the right  
 13.50 × 14.37 in.*

2 000 - 3 000 €



256

## Eugène BOUDIN

1824-1898

### Trouville. Appareillage des sardiniers - 1896

Huile sur panneau  
Signé et daté en bas à gauche  
«E. Boudin / 96»  
27 × 21 cm

#### Provenance:

Simonson, Paris  
Vente Paris, Hôtel Drouot, 10 mai 1926,  
lot 46  
Madame Maurel, Nice  
Vente Roquebrune-Cap-Martin, 24-26  
février 1964, Succession Maurel, lot 17  
Edward Speelman, Londres  
Vente Londres, Sotheby's, 21 janvier  
1965, lot 11  
Collection particulière, Paris

#### Bibliographie:

R. Schmit, *Eugène Boudin*, Tome III,  
Éditions Galerie Schmit, Paris, 1973,  
n°3573, reproduit en noir et blanc p.365

*Oil on panel; signed and dated lower left  
10.63 × 8.27 in.*

25 000 - 35 000 €





257

**Pierre-Auguste RENOIR**

1841-1919

**Fruits - 1905**

Huile sur toile contrecollée sur panneau  
6,30 × 9,50 cm

**Provenance:**

Succession Renoir,  
A l'actuel propriétaire par cessions  
successives

**Bibliographie:**

*L'Atelier de Renoir*, Tome I, Editions  
Bernheim-Jeune, 1931, n°320, reproduit  
en noir et blanc pl.99 (partie  
inférieure gauche)  
G.-P. et M. Dauberville, *Renoir  
Catalogue raisonné des tableaux,  
pastels, dessins et aquarelles \*\*\*\* -  
1903-1910*, Bernheim-Jeune, Paris, 2012,  
n°2740, reproduit en noir blanc p.53

*Oil on canvas laid down on panel  
2.48 × 3.74 in.*

15 000 - 20 000 €



258

**Auguste RENOIR & Richard GUINO**

1841-1919 & 1890-1973

**Buste de Coco**

Bronze à patine brune

Cachet de la signature, numéro et cachet  
du fondeur à l'arrière «Renoir 4/12 CIRE  
PERDUE C. VALSUANI»

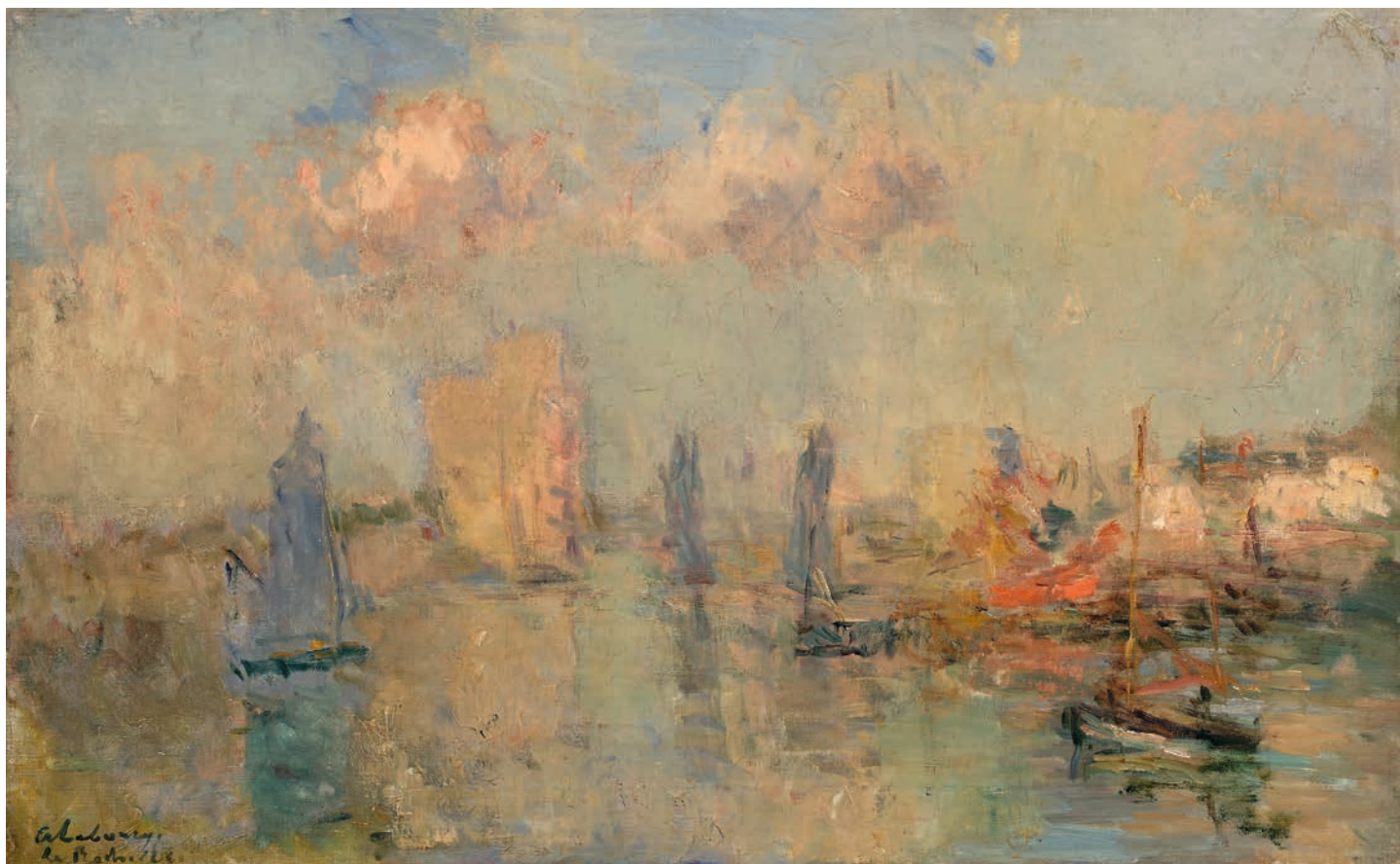
Hauteur: 29 cm

**Bibliographie:**

J. Meier-Graefe, *Renoir, Leipzig*, 1929,  
n° 406, reproduit p.402 (plâtre)  
P. Haesaerts, *Renoir Sculpteur*,  
Bruxelles, 1947, reproduit pl. IV et  
XXXVI pp. 19-20 (un autre exemplaire)

*Bronze with brown patina; stamped with  
the signature, numbered and stamped with  
the foundry mark  
Height: 11.42 in.*

6 000 - 8 000 €



259

**Albert LEBOURG**

1849-1928

**Le port de La Rochelle**

Huile sur toile

Signée et située en bas à gauche

«Lebourg La Rochelle»

37 × 59 cm

*Oil on canvas; signed and located lower  
left*

*14.57 × 23.23 in.*

5 000 - 7 000 €

**Armand GUILLAUMIN**

1841-1927

**Paysage de Moret, Ile de France - 1902**

Huile sur toile

Signée en bas à gauche «Guillaumin»

65 × 54,30 cm

**Provenance:**

Jos Hessel, Paris, avant 1942

Comte Arnauld Doria, Paris

Vente Paris, Christie's, 23 mars 2018,

lot 204

A l'actuel propriétaire par cessions  
successives**Exposition:**

Paris, Galerie Bernheim-Jeune,

*Guillaumin*, mai 1902

Paris, Galerie Jean de Ruaz,

*Guillaumin, œuvres sélectionnées*, mai1951, n°17 (titré *Les bords du Loing*).**Bibliographie:**L'œuvre figurera au second volume du  
catalogue raisonné de l'œuvre d'Armand  
Guillaumin, actuellement en préparation  
par le Comité Guillaumin (Dominique  
Fabiani, Stephanie Chardeau-Botteri,  
Jacques de la Béraudière).Une attestation d'inclusion du Comité  
Guillaumin sera remise à l'acquéreur.*Oil on canvas; signed lower left**25.59 × 21.38 in.*

35 000 - 45 000 €







261

**Maximilien LUCE**

1858-1941

**Usines dans la région de la Sambre  
circa 1898**

Huile sur toile contrecollée sur carton  
Signée et annotée au dos «105 Etude  
Charleroi Max Luce»  
30,80 × 45,80 cm

**Provenance:**

Galerie Druet, Paris (selon une  
étiquette au dos)

A l'actuel propriétaire par cessions  
successives

**Bibliographie:**

Cette œuvre sera incluse dans le tome  
IV du catalogue raisonné de l'œuvre  
de Maximilien Luce actuellement en  
préparation par Madame Denise Bazetoux.

Une attestation d'inclusion de  
Madame Denise Bazetoux sera remise à  
l'acquéreur.

*Oil on canvas laid down on cardboard;  
signed and annotated on the reverse  
12.13 × 18.03 in.*

5 000 - 7 000 €

262

**Maximilien LUCE**

1858-1941

**Paysage à Méréville - 1904**

Huile sur papier fort contrecollé sur  
carton  
Signé en bas à gauche «Luce»  
31 × 47,30 cm

**Bibliographie:**

D. Bazetoux, *Maximilien Luce Catalogue  
raisonné de l'œuvre peint*, tome III,  
Avril Graphique Editions, Paris, 2005,  
n°700, reproduit en noir et blanc p.169

*Oil on thick paper laid down on  
cardboard; signed lower left  
12.20 × 18.62 in.*

5 000 - 7 000 €





263

**Victor CHARRETON**

1864-1936

*Automne à Crouzol*

Huile sur toile  
Signée en bas à gauche «Victor  
Charreton»  
54 × 65 cm

*Oil on canvas; signed lower left  
21.26 × 25.59 in.*

8 000 - 12 000 €

264

**Victor CHARRETON**

1864-1936

*Le verger*

Huile sur carton  
Signé en bas à droite «Victor Charreton»  
73 × 91,50 cm

*Oil on cardboard; signed lower right  
28.74 × 36.02 in.*

6 000 - 8 000 €



265

**Richard MILLER**

1875-1943

**Paysage de Hollande - circa 1903**

Huile sur toile  
Signée en bas à gauche «Miller»  
60 × 73 cm

Un certificat de Madame Marie Louise Kane sera remis à l'acquéreur.

Voir le commentaire de Madame Marie Louise Kane sur notre site [www.artcurial.com](http://www.artcurial.com)

*Oil on canvas; signed lower left*  
*23.62 × 28.74 in.*

6 000 - 8 000 €

266

**Richard MILLER**

1875-1943

**Femme au chapeau, en buste - 1902**

Huile sur toile  
Signée et datée en bas à gauche «Miller / 1902»  
55 × 46 cm

Un certificat de Madame Marie Louise Kane sera remis à l'acquéreur.

Voir le commentaire de Madame Marie Louise Kane sur notre site [www.artcurial.com](http://www.artcurial.com)

*Oil on canvas; signed and dated lower left*  
*21.65 × 18.11 in.*

3 000 - 4 000 €

267

**Richard MILLER**

1875-1943

**Jeune femme à la commode et à la tasse de thé - circa 1905-1908**

Huile sur toile  
Signée en bas à droite «Miller»  
73 × 54 cm

Un certificat de Madame Marie Louise Kane sera remis à l'acquéreur.

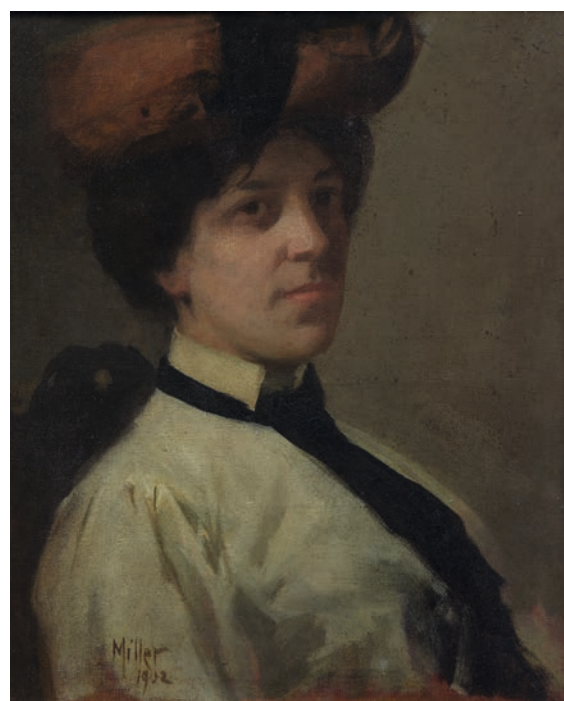
Voir le commentaire de Madame Marie Louise Kane sur notre site [www.artcurial.com](http://www.artcurial.com)

*Oil on canvas; signed lower right*  
*28.74 × 21.26 in.*

20 000 - 30 000 €



265



266



267



268

## Émile BERNARD

1868-1941

### Deux vénitiennes au pont de la Salute 1923

Huile sur toile  
Signée en bas à droite «Emile Bernard»  
119,50 × 98,50 cm

**Provenance:**

Atelier de l'artiste  
Ancienne collection Elisabeth Bernard-Fort  
Acquis auprès de celle-ci par l'actuel propriétaire

**Exposition:**

Paris, Fondation Mona Bismarck, *Emile Bernard*, février-mars 1991, n°69  
reproduit p.77  
Nîmes, Musée Balore, *Emile Bernard*,  
avril-septembre 1993, n°53, reproduit  
p.90

**Bibliographie:**

J.-J. Luthi, *Emile Bernard, catalogue raisonné de l'œuvre peint*, Editions Side, Paris, 1982, n° 1076 p. 168, reproduit en noir et blanc p.169  
J.-J. Luthi, A. Israël, *Emile Bernard, catalogue raisonné*, Editions des catalogues raisonnés, Paris, 2014, n°1163, reproduit en noir et blanc p.307

L'authenticité de cette œuvre a été confirmée par Madame Béatrice Recchi, petite-fille de l'artiste.

*Oil on canvas; signed lower right*  
47.05 × 38.78 in.

12 000 - 15 000 €

**Maurice DENIS**

1870-1943

**Recueillement maternel - 1923**

Huile sur toile  
Signée et datée à gauche «MAURICE DENIS  
1923»  
101 × 81 cm

**Provenance:**

Acquis auprès de l'artiste par Gabriel  
Thomas  
Vente Paris, Me Ader, Collection Gabriel  
Thomas, 13 juin 1946, lot 65  
Vente Paris, Me Bellier, 27 février  
1957, lot 65  
Diverses collections particulières  
Collection Paul Lombard  
A l'actuel propriétaire par descendance

**Exposition:**

Paris, Galerie Druet, *Maurice  
Denis*, 1924, n°21  
Paris, Salon des Tuileries, n°435  
Paris, Musée des Arts décoratifs,  
*Maurice Denis 1888-1924*, avril-mai 1924,  
n°323  
Paris, Galerie Barbizon, *Post-  
Impressionnisme*, avril-mai 1979

**Bibliographie:**

P. Jamot, «L'enfant dans l'œuvre de  
Maurice Denis» in *L'Enfant*, 32e année,  
n°277, juillet-août 1925, p. 173  
S. Barazzetti-Demoulin, *Maurice Denis*,  
Grasset, Paris, 1945, pp. 292, 293  
Cette œuvre sera incluse dans le  
catalogue raisonné de l'œuvre de Maurice  
Denis actuellement en préparation par  
Madame Claire Denis.

Un certificat de Dominique Denis sera  
remis à l'acquéreur.

Un certificat de Madeleine Follain Denis  
sera remis à l'acquéreur.

Il s'agit d'un portrait de Lisbeth, la  
seconde épouse du peintre, avec son fils  
Baptiste, né le 19 juillet 1923, dans  
une chambre du Prieuré.

Maurice Denis en a tiré une lithographie  
pour l'album *Maîtres et Petits Maîtres  
d'aujourd'hui*. Maurice Denis, Galerie  
des Peintres graveurs, 1926 3e planche  
de l'album, 280 × 199 mm, Cailler n°147  
reproduit).

Entre les ventes de 1946 et 1957, le  
tableau a été coupé, de 30 cm en haut,  
dans le ciel, et de 5 cm à droite.

*Oil on canvas; signed and dated on the  
left*

39.76 × 31.89 in.

10 000 - 15 000 €



**Louis VALTAT**

1869-1952

**Foire et manèges - circa 1892**

Huile sur toile

Cachet de la signature en bas à droite  
«L. Valtat», datée au dos «1894»

46 × 55 cm

**Provenance:**

Collection Dr Édouard Troester, Suisse

Vente Berne, Galerie Kornfeld, 14 juin

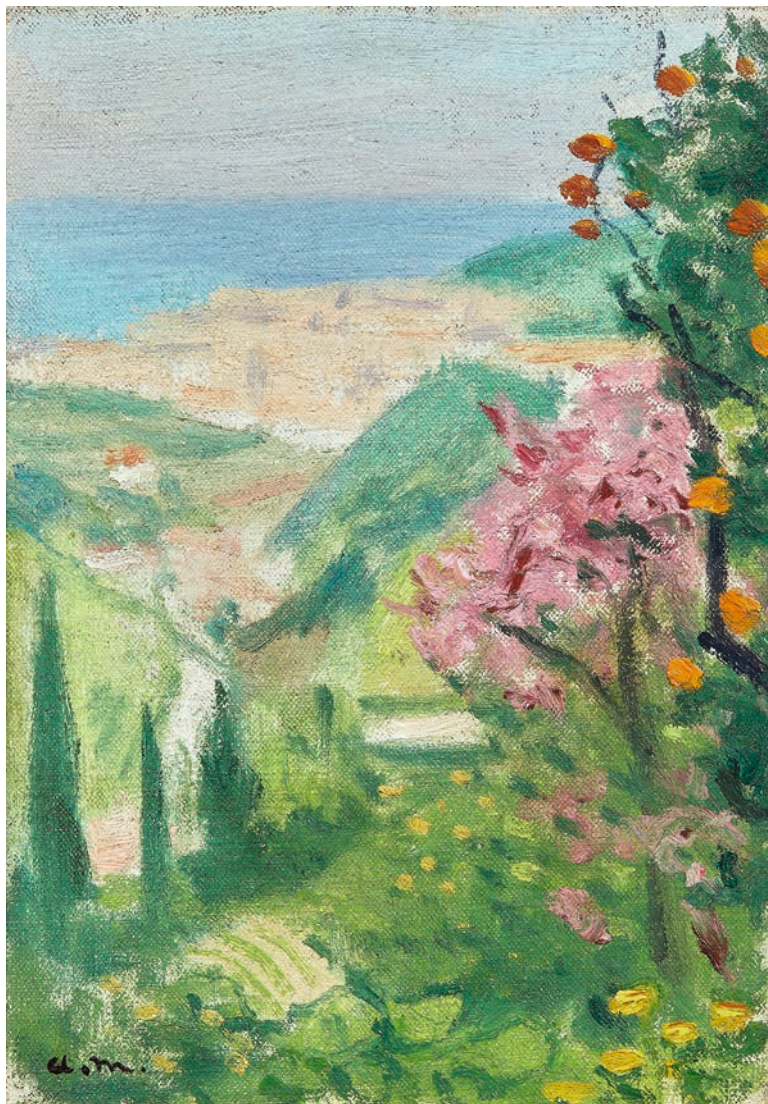
2018, lot 737

A l'actuel propriétaire par cessions  
successives**Bibliographie:**Cette œuvre sera incluse dans le  
Catalogue de l'œuvre de Louis Valtat  
actuellement en préparation par les  
Archives de l'association «Les Amis de  
Louis Valtat».Un avis d'inclusion des Archives de  
l'association «Les Amis de Louis Valtat»  
sera remis à l'acquéreur.*Oil on canvas; stamped with the  
signature lower right, dated on the  
reverse**18.11 × 21.65 in.*

30 000 - 40 000 €







271

## Albert MARQUET

1875-1947

Alger, la route de Montplaisant  
circa 1943-1944

Huile sur toile marouflée sur panneau  
Signée des initiales en bas à gauche  
«a.m.»  
27 × 19 cm

### Bibliographie:

Cette œuvre sera incluse dans le catalogue raisonné digital Marquet actuellement en préparation par le Wildenstein Plattner Institute.

Un avis d'inclusion du Wildenstein Plattner Institute sera remis à l'acquéreur.

*Oil on canvas laid down on panel; signed  
with the initials lower left  
10.63 × 7.48 in.*

10 000 - 15 000 €



272

## Henri Charles MANGUIN

1874-1949

Toulon, le Mourillon - 1926-1927

Huile sur toile

Signée en bas à gauche «manguin»

46 × 55 cm

**Provenance:**

Galerie Marcel Bernheim, Paris (selon une étiquette au dos)

À l'actuel propriétaire par cessions successives

**Bibliographie:**

Cette œuvre sera incluse au supplément au catalogue critique actuellement en préparation par Madame Claude Holstein-Manguin.

Un certificat de Madame Claude Holstein-Manguin sera remis à l'acquéreur.

*Oil on canvas; signed lower left*

*18.11 × 21.65 in.*

20 000 - 30 000 €

273

## Henri Charles MANGUIN

1874-1949

### Geneviève Sauty de profil - 1946

Huile sur toile  
Cachet de la signature en bas à droite  
«manguin»  
27,40 × 22,50 cm

#### Provenance:

Collection Madame Henri Manguin, Saint-Tropez, 1949  
Collection famille de l'artiste

#### Bibliographie:

L.Manguin, C.Manguin, M.-C.  
Sainsaulieu, *Henri Manguin, catalogue raisonné de l'œuvre peint*, Ides et Calendes, Neuchâtel, Suisse, 1980, n°1264, reproduit en noir et blanc p.387

*Oil on canvas; stamped with the signature lower right*  
10.79 × 8.86 in.

5 000 - 7 000 €



274

## Henri Charles MANGUIN

1874-1949

### Grenouillette vue de dos - 1922

Huile sur toile  
Cachet de la signature en bas à droite  
«manguin»  
55 × 38 cm

#### Provenance:

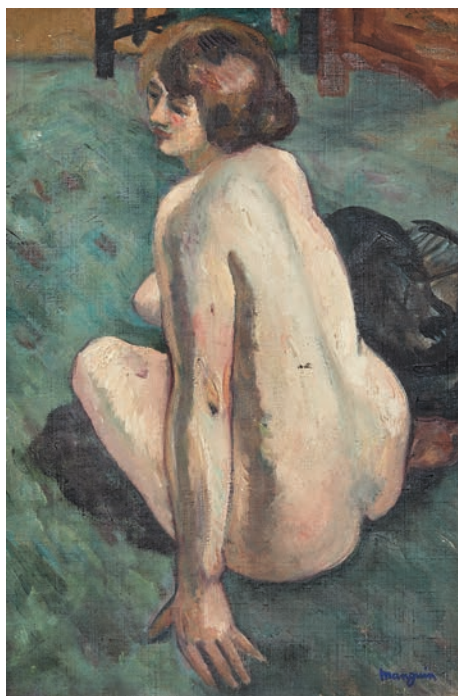
Collection Madame Henri Manguin, Saint-Tropez, 1949  
Collection famille de l'artiste

#### Bibliographie:

L.Manguin, C.Manguin, M.-C.  
Sainsaulieu, *Henri Manguin, catalogue raisonné de l'œuvre peint*, Ides et Calendes, Neuchâtel, Suisse, 1980, n°721, reproduit en noir et blanc p.248.

*Oil on canvas; stamped with the signature lower right*  
21.65 × 14.96 in.

6 000 - 7 000 €



275

## Henri Charles MANGUIN

1874-1949

### Esquisse, portrait de Jeanne - 1923

Huile sur toile marouflée sur carton  
Cachet de la signature en bas à droite  
«manguin»  
41 × 33 cm

#### Provenance:

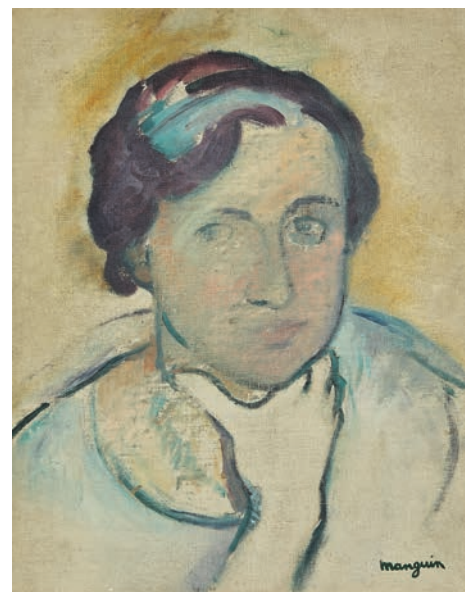
Collection Madame Henri Manguin, Saint-Tropez, 1949  
Collection famille de l'artiste

#### Bibliographie:

L.Manguin, C.Manguin, M.-C.  
Sainsaulieu, *Henri Manguin, catalogue raisonné de l'œuvre peint*, Ides et Calendes, Neuchâtel, Suisse, 1980, n°763, reproduit page 259.

*Oil on canvas laid down on cardboard; stamped with the signature lower right*  
16.14 × 12.99 in.

3 000 - 4 000 €



276

**Henri Charles MANGUIN**

1874-1949

**Giroflées dans un vase chinois - 1903**

Huile sur toile

Signée en bas à droite «manguin»

46 × 38 cm

**Provenance:**

Acquis auprès de l'artiste par Ambroise Vollard en mars 1906

J. Rodrigues-Henriques, Paris, circa 1950

Kahl, Mulhouse

Collection particulière, France

Vente Saint-Germain-en-Laye, Schmitz-Laurent, 16 décembre 2012, lot 55

Collection particulière, France

**Bibliographie:**

L.Manguin, C.Manguin,

M.-C. Sainsaulieu, *Henri Manguin,*

*catalogue raisonné de l'œuvre peint,*

Ides et Calendes, Neuchâtel, 1980, n°89, reproduit en noir et blanc p.65

*Oil on canvas; signed lower right*

*18.11 × 14.96 in.*

13 000 - 18 000 €





277

**Léopold SURVAGE**

1879-1968

**Au pont de Montcourt - circa 1910**

Huile sur toile  
Signée en bas à droite «SURVAGE»  
46 × 64,50 cm

**Provenance:**

Galerie Levy Lambert, 2004  
A l'actuel propriétaire par cessions successives

L'authenticité de cette œuvre a été confirmée par Madame Anne-Marie Di Vieto.

Un certificat de Marie Bertin sera remis à l'acquéreur.

*Oil on canvas; signed lower right  
18.11 × 25.39 in.*

6 000 - 8 000 €

278

**Isaac RYBACK**

1897-1935

**Vue de Montmartre**

Huile sur carton  
Signé en bas à droite «I. Ryback»  
46,20 × 55 cm

*Oil on cardboard; signed lower right  
18.19 × 21.65 in.*

6 000 - 8 000 €





279

**J. Pincas dit PASCIN**

1885-1930

**Cuba - La promenade - 1917**

Huile sur toile marouflée sur carton  
Cachet de la signature en bas à droite  
«pascin»  
45,20 × 35,20 cm

**Provenance:**

Collection G. Krohg, Oslo  
A l'actuel propriétaire par cessions  
successives

**Bibliographie:**

Y. Hemin, G. Krohg, K. Perls et A.  
Rambert, *Pascin, catalogue raisonné,  
peintures, aquarelles, pastels et  
dessins*, Tome I, Editions Abel Rambert,  
Paris, 1984, n°269, reproduit en noir et  
blanc p. 145

*Oil on canvas laid down on cardboard;  
stamped with the signature lower right  
17.80 × 13.86 in.*

8 000 - 12 000 €

**J. Pincas dit PASCIN**

1885-1930

**Hermine en rose - 1917**

Huile sur toile

Cachet de la signature en bas à gauche  
«pascin», annotée par Lucy Krohg en  
bas à gauche «toile peinte par Pascin /  
Hermine / 62-74 / 1918»  
76,30 × 63 cm

Au verso:

**Personnages cubains - 1917**

Huile

Cachet de la signature en bas à droite  
«pascin», annotée par Lucy Krohg en bas  
à gauche «Paysage avec / 2 personnages  
toile XXX (illisible)»  
75 × 62,50 cm

**Provenance:**

Collection Abel Rambert, Paris  
A l'actuel propriétaire par cessions  
successives

**Bibliographie:**

Y. Hemin, G. Krohg, K. Perls et A.  
Rambert, *Pascin, catalogue raisonné,  
peintures, aquarelles, pastels et  
dessins*, Tome I, Editions Abel Rambert,  
Paris, 1984, n°261 et 262, reproduits en  
noir et blanc p. 142

*Oil on canvas; stamped with the  
signature lower left, annotated by Lucy  
Krohg lower left; on the reverse, oil,  
stamped with the signature lower right,  
annotated by Lucy Krohg lower left*

35 000 - 45 000 €



Verso





Recto

281

## Tamara de LEMPICKA

1898-1980

Portrait d'Alfonso XIII, roi d'Espagne  
circa 1934

Huile sur panneau  
Cachet de l'atelier en bas à droite  
«T DE LEMPICKA»  
33,50 × 23 cm

### Exposition:

Madrid, Palacio de Gavia, Tamara de Lempicka, Reina del Art Déco, octobre 2018 - mai 2019

### Bibliographie:

B. Hermoso, *Tamara de Lempicka, el exceso es un arte*, in *El País Semanal*, 30 septembre 2018, reproduit en couleur p.67

Un certificat de Monsieur Yves Plantin sera remis à l'acquéreur.

*Oil on panel; studio stamp lower right*  
*13.19 × 9.06 in.*

12 000 - 16 000 €





282

## Tamara de LEMPICKA

1898-1980

### Jeune fille à la couronne de fleurs

Huile sur carton

Cachet de l'atelier en bas à droite

«T. DE LEMPICKA»

Carton: 26,7 × 34,5 cm

Composition: 24,5 × 27,7 cm

#### Exposition:

Tokyo, Bunkamura Museum of Art, Kobé,  
Hyogo Prefectural Museum of Art, *Tamara de Lempicka Seduction of Elegance*,  
*The Legendary Painter Who Lived by Her Instinct*, mai-juillet 2010  
Rome, Complesso Monumentale del  
Vittoriano, *Tamara de Lempicka. La Regina del Moderno*, mars-juillet 2011  
Paris, Pinacothèque, *Tamara de Lempicka - La Reine de l'Art déco*, avril-septembre 2013

Turin, Palazzo Chiabrese, Vérone,  
Palazzo Forti, *Tamara de Lempicka*, mars 2015 - janvier 2016

Un certificat de Monsieur Yves Plantin sera remis à l'acquéreur.

Un certificat de Monsieur Alain Blondel sera remis à l'acquéreur (dimensions erronées).

*Oil on cardboard; studio stamp lower right*

20 000 - 30 000 €

283

**Alfred LOMBARD**

1884-1973

**Nu accoudé**

Huile sur toile

Signée en bas vers la gauche «A Lombard», cachet d'authentification au dos «Alfred LOMBARD / authentifié / par ses enfants»

39 × 47 cm

*Oil on canvas; signed lower left, authentication stamp on the reverse  
15.35 × 18.50 in.*

1 000 - 1 500 €



284

**André BEAUDIN**

1895-1979

**Profil au paysage - 1928**

Huile sur toile

Signée et datée en bas vers la droite «A .Beaudin 1928»

Toile: 33 × 54,5 cm

Composition: 30 × 51 cm

*Oil on canvas; signed and dated lower right*

*Canvas: 12.99 × 21.46 in.*

*Painting: 11.81 × 20.08 in.*

1 000 - 1 500 €

285

**MANÉ-KATZ**

1884-1962

**L'orientale assise à la cruche**

Huile sur toile

Signée en bas à gauche «Mané-Katz»  
73 × 60 cm

**Provenance:**

Vente Paris, Hôtel Drouot, Blanchet & Associés, 15 mars 2006, lot 192

A l'actuel propriétaire par cessions successives

*Oil on canvas; signed lower left  
28.74 × 23.62 in.*

6 000 - 8 000 €





286

**Joaquin TORRES-GARCIA**

1874-1949

**Sans titre - 1927**

Huile sur toile

Signée des initiales en haut à gauche  
«JTG» et datée en haut à droite «27»  
26 × 28 cm

**Bibliographie:**

C. de Torres, *Joaquin Torres-Garcia, Catalogue raisonné*, www.torresgarcia.com, n°1927.109 p.12, reproduit en couleur

*Oil on canvas; signed with the initials upper left, dated upper right  
10.24 × 11.02 in.*

4 000 - 6 000 €

287

**Mario TOZZI**

1895-1979

**La visione di venerdì santo**

Huile sur toile

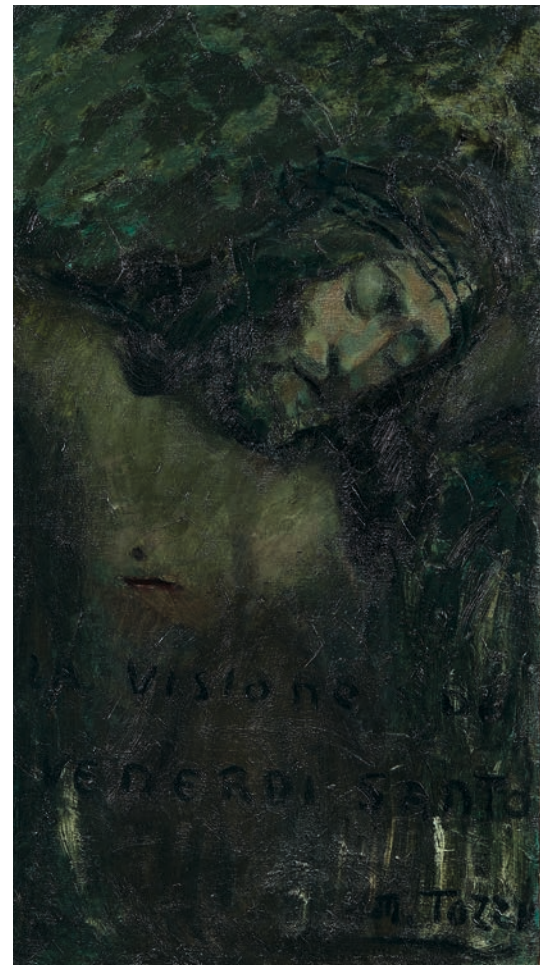
Signée en bas à droite «M. TOZZI»,  
titrée en bas «la visione di / venerdì  
santo»  
80 × 45 cm

**Provenance:**

Famille de l'artiste

*Oil on canvas signed lower right, titled  
at the bottom  
31.50 × 17.72 in.*

3 000 - 4 000 €



**Maurice UTRILLO**

1883-1955

**Le Maquis sur la Butte Montmartre  
1924**

Huile sur carton

Signé et daté en bas à droite «Maurice,  
Utrillo, V. / septembre 1924», titré au  
dos «Le Maquis sur la Butte Montmartre»  
14,40 x 23 cm**Provenance:**

Galerie Paul Pétridès, Paris

A l'actuel propriétaire par cessions  
successivesUn certificat à la charge de l'acquéreur  
pourra être délivré par le Comité  
Maurice Utrillo.*Oil on cardboard; signed and dated lower  
right, titled on the reverse*  
5.67 x 9.06 in.

15 000 - 20 000 €





289

## Maurice UTRILLO

1883-1955

### Le Moulin de la Galette - 1941

Huile sur carton parqué

Signé, daté et annoté en bas à droite

«Nouvel an / 1941 / Maurice, Utrillo, V.»

13 × 13,80 cm

#### Provenance:

Gilbert Péridès, Paris

Vente Londres, Christie's,

29 novembre 1995, lot 184

Collection particulière, France

#### Bibliographie:

P. Péridès, *L'œuvre complet de Maurice*

*Utrillo, Tome III*, Editions Paul

Péridès, Paris, 1969, n°2116 p.270,

reproduit en noir et blanc p.271

*Oil on cradled cardboard; signed, dated*

*and annotated lower right*

*5.12 × 5.43 in.*

25 000 - 35 000 €

**Moïse KISLING**

1891-1953

**Jeune femme blonde - 1947**

Huile sur toile

Signée, datée et située en haut à gauche

«Kisling / Paris / 1947»

41 × 33 cm

**Provenance:**

Galerie Daniel Malingue, Paris

A l'actuel propriétaire par cessions  
successives

**Bibliographie:**

J. Kisling, *Kisling*, volume III, n°233,  
reproduit en noir et blanc p. 177

Cette œuvre sera incluse dans le tome  
IV et additif aux tomes I, II et III  
du catalogue raisonné actuellement en  
préparation par Monsieur Marc Ottavi.

Un certificat de Monsieur Marc Ottavi  
sera remis à l'acquéreur.

*Oil on canvas; signed, dated and located  
upper left*

*16.14 × 12.99 in.*

20 000 - 30 000 €





291

## Félix TOBEEN

1880-1938

### Nature morte au bol - 1914

Huile sur carton  
Signé en bas à droite «Tobeen»,  
contresigné au dos «Tobeen»  
24,50 × 34,70 cm

**Provenance:**

Galerie Vildrac, Paris (selon une  
étiquette au dos)  
A l'actuel propriétaire par cessions  
successives

**Exposition:**

Bordeaux, Musée des Beaux-Arts, *Tobeen,  
un poète du cubisme*, juin-septembre  
2012, n°112, reproduit en couleur

Une attestation d'inclusion de  
la Fondation Tobeen sera remise à  
l'acquéreur.

*Oil on cardboard; signed lower right,  
signed again on the reverse*  
9.65 × 13.66 in.

5 000 - 7 000 €



292

**Serge FÉRAT**

1882-1958

**La ferme**

Huile sur toile  
Signée en bas à droite «S FERAT»  
80,80 × 60 cm

**Provenance:**  
Ancienne collection Henri-Pierre Roché  
(selon une inscription au dos)  
A l'actuel propriétaire par cessions  
successives

*Oil on canvas; signed lower right*  
*31.81 × 23.62 in.*

6 000 - 8 000 €





○ 293

## Roger BISSIÈRE

1886-1964

Nature morte à la mandoline  
circa 1930

Huile sur carton  
Signé en bas à droite «BISSIÈRE»  
71 × 39,50 cm

**Provenance:**  
Vente Genève, Galerie Max Bollag,  
8 décembre 1955  
Ancienne Collection Werner M. Wolf,  
Zürich

**Bibliographie:**  
I. Bissière, V. Duval, *Bissière -  
Catalogue Raisonné 1886-1939*, Editions  
Ides et Calendes, Neuchâtel, 2001,  
n°631, reproduit en noir et blanc p.220  
(dimensions erronées)

*Oil on cardboard; signed lower right  
27.95 × 15.55 in.*

4 000 - 5 000 €



294

## André LHOTE

1885-1962

Maisons provençales - circa 1957-1958

Huile sur toile

Signée en bas à gauche «A. LHOTE.»

38 × 46 cm

L'authenticité de cette œuvre a été confirmée par Madame Dominique Bermann Martin.

*Oil on canvas; signed lower left*

*14.96 × 18.11 in.*

10 000 - 15 000 €

295

## Renato PARESCE

1886-1937

### Natura morta con mele - 1920

Huile sur panneau parqueté  
Signé et daté en bas à droite «R.  
Paresce/ XX»  
40,70 × 29,60 cm

#### Provenance:

Galleria Annunciata, Milan  
Collection Adolfo Turello  
A l'actuel propriétaire par descendance

#### Exposition:

Milan, Galleria Annunciata, octobre 1970  
- mars 1971

*Oil on cradled panel; signed and dated  
lower right*

*16.02 × 11.65 in.*

12 000 - 15 000 €



296

## André LHOTE

1885-1962

### Portrait de Mousse Bissière circa 1918-1920

Huile sur toile  
81 × 65 cm

#### Provenance:

Ancienne collection Gabriel Frizeau,  
1921  
A l'actuel propriétaire par cessions  
successives

#### Exposition:

Paris, Galerie Druet, *Exposition André  
Lhote*, mars 1920, n°30  
Barcelone, Galerie Dalmau, *Exposition  
d'art français d'avant-garde*, octobre-  
novembre 1920  
Bordeaux, *Indépendants bordelais*, 1929  
Albi, Musée Toulouse Lautrec, *André  
Lhote*, 1962, n°20  
Bordeaux, Musée des Beaux-Arts, *La  
peinture, le coeur et l'esprit: hommage  
à André Lhote, Alain-Fournier et Jacques  
Rivière*, septembre-novembre 1986, n°51

L'authenticité de cette œuvre a été  
confirmée par Madame Dominique Bermann  
Martin.

*Oil on canvas*

*31.89 × 25.59 in.*

20 000 - 30 000 €



297

## Mario TOZZI

1895-1979

### Alto mare - 1962

Huile sur toile

Signée et datée en bas à gauche «MARIO / TOZZI / 62»

22 × 35 cm

#### Provenance:

Famille de l'artiste

#### Exposition:

Cagnes-sur-mer, Château Grimaldi, avril - juin 1982

#### Bibliographie:

M. Pasquali, *Catalogo ragionato generale dei dipinti di Mario Tozzi*, Milan, 1988, volume II, n°62/63, reproduit en noir et blanc p.80

*Oil on canvas; signed and dated lower left*

8.66 × 13.78 in.

8 000 - 10 000 €

298

## Mario TOZZI

1895-1979

### Isabelle et ses sœurs - 1977

Huile sur toile

Signée en bas à droite «MARIO / TOZZI»

81 × 60 cm

#### Provenance:

Famille de l'artiste

#### Exposition:

Rome, Galleria La Gradiva, *Mario Tozzi - mostra antologica*, avril 1979

Cagnes-sur-mer, Château Grimaldi, avril - juin 1982, n°55

Ferrare, Palazzo dei Diamanti, Galleria Civiche d'Arte Moderna, *Tozzi*, avril-juin 1984, n°130, reproduit en couleur

#### Bibliographie:

V.Guzzi, G.Marchiori, *BolaffiArte*, Turin, janvier 1978, reproduit sur la 4<sup>ème</sup> de couverture

A.Verdet, *Les enchantements de Mario Tozzi*, Editions Galilée, Paris, 1978, reproduit en couleur p.128

A.D.Pica, A.Parinaud, A.Verdet, *Mario Tozzi, 1928-1978*, Edizioni Aemmepi, Milan, 1978, reproduit en couleur p.74 *Grande Mostre...* in *BolaffiArte*, n°79, Turin, mai 1978, p.60

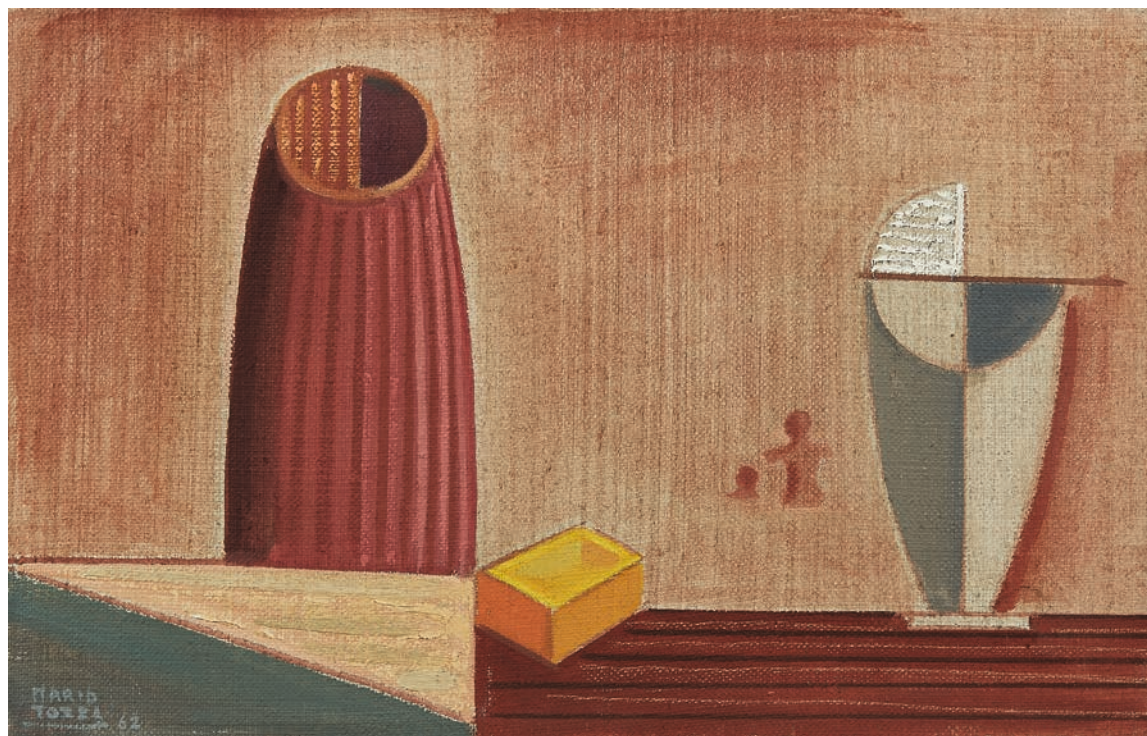
C. L. Ragghianti, *Mario Tozzi*, Edizioni La Gradiva, Rome, 1979, reproduit en couleur p.31

*Catalogo Nazionale d'Arte Moderna n°14*, Bolaffi, Torino, 1979, p.294

M. Pasquali, *Catalogo ragionato generale dei dipinti di Mario Tozzi*, Milan, 1988, volume II, n°77/3 p.416, reproduit en couleur sur la couverture (détail) et p.417, reproduit en noir et blanc p.416

*Oil on canvas; signed lower right*  
31.89 × 23.62 in.

25 000 - 35 000 €



297





298



299

**Nadia LÉGER**

1904-1982

**Composition aux trois vases - 1965-1970**

Huile sur toile

Signée et annotée en bas à droite  
«H.X.1925 N.Leger», signée, titrée,  
annotée et annotée en cyrillique au dos  
«N.Leger / 1925/ Nature morte»  
65 × 92 cm

**Provenance:**

Famille de l'artiste

**Bibliographie:**

C. Czwiklitzer, *Suprématisme de Nadia Khodossievitch-Léger*, Editions Art-C.C., 1972, n°49, reproduit en couleur

Adaptation identique de la toile  
réalisée circa 1925

*Oil on canvas; signed and annotated  
lower right, signed again, titled and  
annotated in cyrillic on the reverse  
25.59 × 36.22 in.*

15 000 - 20 000 €

300

**Nadia LÉGER**

1904-1982

**Nature morte n°2- 1958**

Huile sur toile

Signée en bas à droite «N.PETROVA LÉGER»  
54 × 73 cm

**Provenance:**

Famille de l'artiste

*Oil on canvas; signed lower right  
21.26 × 28.74 in.*

6 000 - 8 000 €





301

## Nadia LÉGER

1904-1982

### Mouvement sur la lune - 1921-1968

Huile sur toile

Signée et datée en bas à droite

«N.P LÉGER 1921-68 / H.X», contresignée,

datée et annotée en cyrillique au dos

«N.Leger / 121-68»

130 × 89 cm

**Provenance:**

Famille de l'artiste

**Exposition:**

Paris, Centre d'Art International, *Nadia*

*Léger, Evolution première, 1920-1926,*

mars 1971, reproduit en couleur

**Bibliographie:**

C. Czwiklitzer, *Suprématisme de Nadia*

*Khodossievitch-Léger*, Editions Art-

C.C., 1972, n°9, reproduit en couleur

*Oil on canvas; signed and dated lower right, signed again, dated and annotated in cyrillic on the reverse*

*51.18 × 35.04 in.*

10 000 - 15 000 €

302

## Jacques PRÉVERT

1900-1977

### Sans titre

Collage

Signé en bas à droite «Jacques Prévert»  
25,30 × 33,50 cm

#### Provenance:

Ancienne collection Cécile Eluard  
A l'actuel propriétaire par descendance

L'authenticité de cette œuvre a été confirmée par Madame Eugénie Bachelot-Prévert.

*Collage; signed lower right*  
9.96 × 13.19 in.

3 000 - 4 000 €

303

## Giorgio DE CHIRICO

1888-1978

### Autoportrait - 1973

Huile sur carton

Signé en bas à gauche «G. de Chirico»  
25,50 × 18,20 cm

#### Bibliographie:

C. Bruni Sakraischik, *Catalogo Generale Giorgio de Chirico, volume ottavo, opere dal 1951 al 1974\*\*\**, Electa, Milan, 1987, n°1298, reproduit en noir et blanc

*Oil on cardboard; signed lower left*  
10.04 × 7.17 in.

25 000 - 35 000 €



302



303



304

**Salvador DALÍ**

1904-1989

**Le violon - 1966**

Argent massif, tête dorée  
Signé, titré et numéroté au dos  
«Le VIOLON / Dalí / 3/8», marques au dos  
«925» et «PLATA»  
Fondeur Exametal, Editeur Claude Cueto  
Poids du violon: 5 020 grammes  
Poids de la tête: 339,50 grammes  
53 × 21,50 × 7 cm

**Provenance:**

Vente Monaco, Hôtel des ventes Monte  
Carlo, 25 juillet 2013, lot 92  
A l'actuel propriétaire par cessions  
successives

**Bibliographie:**

R.Descharnes, N.Descharnes, *Dalí, Le  
Dur et le Mou, sculptures et objets*,  
Editions Eccart, 2004, n°282, reproduit  
en couleur p.117 (un autre exemplaire)

*Silver; signed and numbered on the  
reverse*

*20.87 × 8.46 × 2.76 in.*

15 000 - 20 000 €

305

## Salvador DALÍ

1904-1989

### Montre molle - 1968

Plomb galvanisé sur panneau de bois  
Signé en bas à gauche «Dalí» (presque invisible), dédié au centre «Pour PIERRE»  
62,70 × 34,50 cm

**Provenance:**

Vente Paris, Artcurial, 2 juin 2002, lot 66

A l'actuel propriétaire par cessions successives

Cette œuvre est enregistrée dans les Archives Descharnes sous le numéro o536.

Un certificat de Messieurs Nicolas et Olivier Descharnes sera remis à l'acquéreur.

*Galvanized lead on painted wood panel;  
signed lower left (almost invisible),  
dedicated at the center  
24.69 × 13.58 in.*

20 000 - 30 000 €



**Baltasar LOBO**

1910-1993

**La femme et le centaure**

Bronze à patine brun noir

Signé et numéroté au dos «LOBO / E.A

1/4», marque du fondeur sur le côté

«Susse Fondeur Paris»

Conçue circa 1968-1969, cette épreuve

fondue en 1971

13,50 × 16 × 10 cm

**Provenance:**

Atelier de l'artiste

A l'actuel propriétaire par cessions

successives

**Exposition:**Zurich, Neue Galerie, *André Lansky*,*Baltasar Lobo*, 1969 (un exemplaire

similaire)

Caracas, Fundación Eugenio Mendoza,

*Baltasar Lobo*, 1969 (un exemplaire

similaire)

Madrid, Galería Theo, *Lobo*, 1970

(un exemplaire similaire)

Bourges, Maison de la Culture, *Lobo.**Rétrospective 1940-1971*, 1971

(un exemplaire similaire)

Zurich, Galerie Nathan, *Lobo*, 1976

(un exemplaire similaire)

Paris, Galerie Daniel Malingue, *Lobo*,

1988 (un exemplaire similaire)

Caracas, Museo de Arte Contemporáneo,

*Lobo*, 1989-1990 (un exemplaire

similaire)

**Bibliographie:**J.-E. Muller, *Lobo, catalogue raisonné**de l'œuvre sculpté*, La Bibliothèque des

Arts, Paris, 1985, n°261, reproduit

(un exemplaire similaire)

Cette œuvre est enregistrée sous le

numéro 6824 du Catalogue Raisonné

des sculptures de Baltasar Lobo édité

prochainement par la Galeria Freites.

Nous remercions la Galeria Freites

pour les informations qu'elle nous a

aimablement communiquées.

*Bronze with brown black patina; signed  
and numbered on the back, foundry mark  
on one side**5.31 × 6.30 × 3.94 in.*

5 000 - 6 000 €





**Baltasar LOBO**

1910-1993

**L'éveil - 1974**

Bronze à patine brun noir  
 Signé et numéroté sur la jambe gauche  
 «Lobo 7/8», marque du fondeur sur la  
 jambe droite «Susse Fondeur Paris»  
 25 × 11 × 9,50 cm

**Provenance:**

Atelier de l'artiste  
 Galerie Thomas Salis, Salzbourg,  
 Collection particulière, Allemagne

**Exposition:**

Zurich, Galerie Nathan, *Lobo*, 1976  
 (un exemplaire similaire)  
 Albi, Musée Toulouse-Lautrec, *Lobo*,  
 1978 (un exemplaire similaire)  
 Francfort, Galerie Appel und Fertsch,  
*Baltasar Lobo*, 1980 (un exemplaire  
 similaire)  
 Caracas, Galeria Freites, *Baltasar Lobo*  
*Bronces 1947-1977*, 1981 (un exemplaire  
 similaire)

**Bibliographie:**

J.-E. Muller, *Lobo, catalogue raisonné*  
*de l'œuvre sculpté*, La Bibliothèque des  
 Arts, Paris, 1985, n°401, reproduit  
 (un exemplaire similaire)  
 Cette œuvre est enregistrée sous le  
 numéro 7407 du Catalogue Raisoné  
 des sculptures de Baltasar Lobo édité  
 prochainement par la Galeria Freites.

Nous remercions la Galeria Freites  
 pour les informations qu'elle nous a  
 aimablement communiquées.

*Bronze with brown black patina; signed*  
*and numbered on the left leg, foundry*  
*mark on the right leg*  
*9.84 × 4.33 × 3.74 in.*

15 000 - 20 000 €



308

**Ismael de LA SERNA**

1897-1968

**Nature morte**

Huile sur toile

Signée en bas à droite «DE LA SERNA»,  
contresignée au dos «I - DE LA SERNA»  
64,50 x 64,50 cm

*Oil on canvas; signed lower right,  
signed again on the reverse*  
25.39 x 25.39 in.

3 000 - 4 000 €



308

309

**André BAUCHANT**

1873-1958

**Vase de fleurs dans un paysage - 1957**

Huile sur toile

Signée et datée en bas à droite «A.  
Bauchant 1957»  
38 x 46 cm

**Provenance:**

Galerie Atelier-Matignon, Paris  
Acquis auprès de cette dernière par  
l'actuel propriétaire en mars 1974

**Bibliographie:**

D. Vierny, *André Bauchant Catalogue  
Raisonné*, Benteli, Berne, 2005, n°57-20,  
reproduit en couleurs p. 547

*Oil on canvas; signed and dated lower  
right*  
14.96 x 18.11 in.

2 000 - 3 000 €



309

310

**Filippo DE PISIS**

1896-1956

**Fiori di campo - 1951**

Huile sur toile

Signée et datée en bas à droite «Pisis /  
51», inscription en bas à gauche «V.F.»  
50 x 39,50 cm

**Provenance:**

Galleria D'Arte Del Cavallino, Venise  
(selon une étiquette au dos)  
Galleria Annunciata, Milan (n°01330,  
selon cachet au verso)  
Collection particulière

*Oil on canvas; signed and dated lower  
right, inscription lower left*  
19.69 x 15.55 in.

15 000 - 20 000 €



310

311

**Jean-Pierre CASSIGNEUL**

Né en 1935

**Le vase de tulipes - 1970**

Huile sur toile

Signée et datée en bas à gauche

«CASSIGNEUL 70», contresignée, datée  
et titrée au dos «Le vase de tulipes /  
Cassigneul /1970»

92 × 65 cm

**Provenance:**

Galerie Findlay, Paris

Collection particulière, France

Acquis auprès de cette dernière par  
l'actuel propriétaire

Un certificat de Monsieur Jean-Pierre  
Cassigneul sera remis à l'acquéreur.

*Oil on canvas; signed and dated lower  
left, signed again, dated and titled on  
the reverse*

*36.22 × 25.59 in.*

20 000 - 30 000 €



312

## Félix LABISSE

1905-1982

### Xézbeth - 1974

Huile sur toile

Signée en bas à gauche «LABISSE»,  
contresignée, titrée et datée au dos  
«XEZBETH / LABISSE / 1974»

65 × 50 cm

#### Bibliographie:

Isy Brachot Editeur, *Labisse - Catalogue  
de l'œuvre peint 1927-1979*, Isy Brachot  
Editeur, Bruxelles, 1979, n°652  
reproduit

*Oil on canvas; signed lower left, signed  
again, dated and titled on the reverse  
25.59 × 19.69 in.*

6 000 - 8 000 €

313

## André BRASILIER

Né en 1929

### Le bois bleu - 2018

Huile sur toile

Signée en bas à droite «André Brasilier»  
73 × 50 cm

#### Provenance:

Opera Gallery, Genève  
Acquis auprès de cette dernière par  
l'actuel propriétaire

L'authenticité de cette œuvre a été  
confirmée par Monsieur Alexis Brasilier.

*Oil on canvas; signed lower right  
28.74 × 19.69 in.*

22 000 - 28 000 €







314

## André BRASILIER

Né en 1929

### Eglise de Talmont - 1972

Huile sur toile

Signée en bas à droite «André Brasilier»

50 × 65 cm

L'authenticité de cette œuvre a été confirmée par Monsieur Alexis Brasilier.

*Oil on canvas; signed lower right*

*19.69 × 25.59 in.*

8 000 - 10 000 €





315

## André BRASILIER

Né en 1929

### Promenade sur le rivage - 1972

Huile sur toile

Signée en bas vers la gauche «André Brasilier», contresignée des initiales, datée et titrée au dos «Promenade sur le rivage / A.B. 1972»

50 x 65 cm

L'authenticité de cette œuvre a été confirmée par Monsieur Alexis Brasilier.

*Oil on canvas; signed lower left, signed with the initials, dated and titled on the reverse*

*19.69 x 25.59 in.*

10 000 - 15 000 €

316

**Bernard BUFFET**

1928-1999

**Nature morte au crabe - 1966**

Huile sur toile

Signée et datée en haut à droite

«Bernard Buffet / 66»

73 × 60 cm

**Provenance:**

Garden Gallery, Nice

Acquis auprès de celle-ci par l'actuel  
propriétaire

Un certificat de la Galerie Maurice

Garnier sera remis à l'acquéreur.

*Oil on canvas; signed and dated upper  
right*

*28.74 × 23.62 in.*

50 000 - 70 000 €



*Collection  
Maurice Garnier  
Succession Ida Garnier*



Maurice Garnier devant son portrait peint par Bernard Buffet en 1949  
à la Galerie Visconti, Paris. © Galerie Maurice Garnier - © Adagp, Paris, 2020

# « Avec son épouse Ida, il a constitué tout au long de sa vie une collection personnelle : le jardin secret d'un couple amoureux de son temps. »

Fr

Maurice Garnier était un marchand discret mais incontournable. Avec son épouse Ida, il a constitué tout au long de sa vie une collection personnelle : le jardin secret d'un couple amoureux de son temps.

On découvrira ici une soixantaine des œuvres qui ornaient les murs de leur appartement du Quai d'Orsay, témoignage du goût sûr et éclectique du couple Ida et Maurice Garnier. On y retrouve nombre d'artistes que Maurice Garnier a défendu tout au long de sa carrière de marchand de tableaux mais également des œuvres de premier plan de maîtres du XX<sup>e</sup> siècle depuis Degas jusqu'à Bernard Buffet.

Maurice Garnier était avant tout marchand de tableaux, c'était sa passion, c'était sa vie. Sa vocation, il la doit à sa rencontre avec Emmanuel David, galeriste au 52 rue du Faubourg Saint-Honoré à Paris, à la fin de la guerre en 1945. En voyant son travail, Maurice Garnier décide de devenir lui aussi « marchand de tableaux » (il détestait qu'on le qualifie de « galeriste »).

C'est ainsi qu'un an plus tard, en 1946, il ouvre sa première galerie, la Galerie Visconti, au 35 rue de Seine, à l'âge de 26 ans. Il s'adonne alors avec force à la découverte de jeunes talents ainsi qu'à la vente de tableaux de Maîtres. En 1948, Maurice Garnier fait la rencontre de sa vie de marchand. À l'occasion du Prix de la Jeune Peinture à la galerie Drouant-David, il voit pour la première fois une œuvre de Bernard Buffet (1928-1999), *Le Buveur*. L'artiste est âgé de 19 ans. Pour Maurice Garnier c'est alors une évidence « ce qui m'a frappé c'est son œuvre. Celle-ci était tellement différente de tous les autres artistes. Tellement plus forte, plus caractéristique », explique-t-il dans une interview de Christophe Berteaux en 2002. Emmanuel David et Maurice Garnier se partagent alors le contrat de représentation de Bernard Buffet. À Emmanuel David les grands tableaux à Maurice Garnier les petits formats et les œuvres sur papier. Ils organisent conjointement les expositions du jeune prodige.

En

**Maurice Garnier was a discreet art dealer, but one not to be overlooked. With his wife, Ida, throughout his life, he brought together a personal collection: the secret garden of a loving couple of their time.**

Here, we shall discover around sixty works that adorned the walls of their apartment on Quai d'Orsay; evidence of Ida and Maurice Garnier's unfailing and eclectic taste. There are works by a number of artists whom Maurice Garnier represented throughout his career as an art dealer but also first-class works by great masters of the 20<sup>th</sup> century, ranging from Degas to Bernard Buffet.

Maurice Garnier was first and foremost an art dealer specializing in paintings. That was his passion, his life. He owed his calling to his encounter, at the end of the war in 1945, with Emmanuel David, owner of the gallery at 52 rue du Faubourg Saint-Honoré in Paris. When Maurice Garnier saw Emmanuel

David's work, he decided that he too would become an "art dealer" (he detested being called a "gallery owner").

That is how, one year later, in 1946, at the age of 26, he opened his first gallery, Visconti Gallery, at 35 rue de Seine. He devoted himself to the discovery of young talents and the sale of works by masters. In 1948, Maurice Garnier made the most important encounter ever in his time as an art dealer. At the Prix de la Jeune Peinture at Drouant-David Gallery, for the very first time, he saw a work by Bernard Buffet (1928-1999): *Le Buveur*. The artist was 19 years old. For Maurice Garnier, there was something unmistakable. "I was struck by his work. It was so different from the works of all the other artists. It was so much more powerful, more characteristic", he explained in an interview with Christophe Berteaux in 2002. At the time, Emmanuel David and Maurice Garnier shared the representa-



Maurice Garnier et Bernard Buffet devant une planche de l'album *Mon Cirque - Le Dompteur* à la Galerie Maurice Garnier en 1968. © Galerie Maurice Garnier- © Adagp, Paris, 2020

Fr

En 1956, les deux marchands s'associent et ouvrent la Galerie David et Garnier avenue Matignon. Ils exposent des artistes tels que Jean Fautrier, Marcel Gromaire mais aussi des plus jeunes: Michel de Gallard, Jean Jansem, Jean Carzou ou encore André Minaux.

En 1968, Maurice Garnier prend seul la direction de la galerie, renommée Galerie Maurice Garnier et se consacre exclusivement à Bernard Buffet à partir de 1977 avec chaque année une exposition sur un thème particulier.

Cas unique d'un duo « artiste-marchand » qui s'est illustré par la fidélité et par la durée pendant plus de 50 ans. Maurice Garnier disait au sujet de Bernard Buffet dans une interview aux *Échos Week-end* datée de 2011: « J'ai rencontré un génie. Pourquoi voudriez-vous que je cherche ailleurs? ».

Il poursuivra même son travail après la mort de l'artiste en 1999, avec Annabel Buffet puis ses héritiers. En 2009, il crée avec son épouse Ida le Fonds de

Dotation Bernard Buffet qui compte aujourd'hui 350 peintures de l'artiste pour la création d'un musée en France. La galerie Maurice Garnier, avenue Matignon, poursuit aujourd'hui encore le travail de représentation de l'œuvre de Bernard Buffet sous la direction de Céline Lévy, la petite fille d'Ida et de Maurice Garnier.

On trouvera ci-après la chronologie presque exhaustive des expositions organisées par Maurice Garnier depuis l'ouverture de sa première galerie en 1946, jusqu'à sa disparition en 2014: l'itinéraire sur près de 70 ans d'un marchand de tableaux unique dans l'histoire du marché de l'art en France (voir catalogue séparé).

tion contract for Bernard Buffet. Emmanuel David took care of the large formats and Maurice Garnier the small formats and works on paper. They would organise the young prodigy's exhibitions together.

In 1956, the two art dealers went into business together and opened the David et Garnier Gallery on Avenue Matignon. They showed works by artists such as Jean Fautrier and Marcel Gromaire but also works by younger artists such as Michel de Gallard, Jean Jansem, Jean Carzou, and André Minaux.

In 1968, Maurice Garnier became the sole owner of the gallery, renamed Maurice Garnier Gallery, and devoted himself entirely to Bernard Buffet as of 1977 with an exhibition on a particular theme every year.

This was a unique case for an "artist-dealer" duo that was renowned for its fidelity and endurance of over 50 years. In an interview with *Échos Week-End*

in 2011, Maurice Garnier said of Bernard Buffet: "I met a genius. Why would I look elsewhere?"

He even continued his work after the artist's death in 1999, first with Annabel Buffet, and then with her heirs. In 2009, with his wife, Ida, he founded the Bernard Buffet Endowment Fund, which brings together today 350 paintings by the artist intended for the creation of a museum in France. Maurice Garnier Gallery on avenue Matignon continues its representation of Bernard Buffet's works under the management of Céline Lévy, Ida and Maurice Garnier's granddaughter.

Hereafter, we shall see the almost exhaustive chronology of the exhibitions organised by Maurice Garnier from the opening of his first gallery in 1946, until his death in 2014: the itinerary of almost 70 years in the life of an art dealer who was unique in the history of the art market in France (see dedicated catalogue).

En



Maurice et Ida Garnier au Musée de l'Ermitage à Saint-Petersbourg, avril 1991. © Galerie Maurice Garnier - © Adagp, Paris, 2020

317

**Léopold SURVAGE**

1879-1968

**La rencontre - 1927**

Huile sur toile

Signée et datée en bas à droite

«Survage./27.»

81 × 100 cm

**Provenance:**

Collection Maurice Garnier, Paris

Succession Ida Garnier, Paris

**Bibliographie:**

P. Fierens, *Survage*, Edition des Quatre Chelins, Paris, 1931, reproduit en noir et blanc p.23

L'authenticité de cette œuvre a été confirmée par Madame Anne-Marie Di Vieto.

*Oil on canvas; signed and dated lower right*

*31.89 × 39.37 in.*

10 000 - 15 000 €





318

**Jean FAUTRIER**

1898-1964

**Tulipes dans un vase gris - circa 1928**

Huile sur toile  
Signée en bas à gauche «Fautrier»  
72,50 × 60 cm

**Provenance:**

Collection Maurice Garnier, Paris  
Succession Ida Garnier, Paris

**Exposition:**

Paris, Galerie Georges Bernheim,  
*Fautrier*, novembre 1928  
Paris, Galerie Jeanne Castel, *Jean  
Fautrier en hommage à Jeanne Castel*,  
mars-juin 1971,

**Bibliographie:**

G.Galansino, *Jean Fautrier, a  
chronology of his early paintings*,  
*Université de Chicago*, 1973, n°69  
M.A. Stalter, *Recherches sur la vie  
et l'œuvre de Jean Fautrier (1898 -  
1964) de leurs commencements à 1940.*  
*Essai de catalogue méthodique et  
d'interprétation*, Université de Paris  
IV Sorbonne, 1982, n°286

*Oil on canvas; signed lower left*  
*28.54 × 23.62 in.*

30 000 - 40 000 €



319

**Jean FAUTRIER**

1898-1964

Le bouquet - circa 1928

Huile sur toile

Signée en bas à droite «Fautrier»

73 × 92 cm

**Provenance:**

Collection Maurice Garnier, Paris

Succession Ida Garnier, Paris

*Oil on canvas; signed lower right*

*28.74 × 36.22 in.*

50 000 - 70 000 €





320

## Édouard GOERG

1893-1969

### Portrait de Mademoiselle W (Berthe Weill)

Huile sur toile  
Signée vers le bas à gauche «E.Goerg»,  
contresignée et titrée au dos «Portrait  
/ de Mlle W. / Ed. GOERG»  
92 x 73 cm

**Provenance:**  
M. G. Bénard  
Collection Maurice Garnier, Paris  
Succession Ida Garnier, Paris

**Exposition:**  
Paris, Galerie Berthe Weill, *Édouard  
Goerg - Peintures et gouaches*, 1927, n°6

**Bibliographie:**  
Cette œuvre sera incluse dans le  
catalogue raisonné de l'œuvre peint  
d'Édouard Goerg, en préparation par  
Madame Philippine Maréchaux et Madame  
Francine Germak.

*Oil on canvas; signed lower left, signed  
again and titled on the reverse  
36.22 x 28.74 in.*

2 000 - 3 000 €

321

## Édouard GOERG

1893-1969

### Rose, violette, marguerite ou la fenêtre fleurie - 1926

Huile sur toile  
Signée à gauche «E Goerg», contresignée  
et titrée au dos «Rose Violette  
Marguerite ou / la fenêtre fleurie / Ed  
Goerg»  
92 x 73 cm

**Provenance:**  
Collection Maurice Garnier, Paris  
Succession Ida Garnier, Paris

**Exposition:**  
Paris, Galerie Visconti, *Ed. Goerg  
Sélection d'œuvres anciennes et  
récentes*, 1950, n°3

**Bibliographie:**  
Cette œuvre sera incluse dans le  
catalogue raisonné de l'œuvre peint  
d'Édouard Goerg, en préparation par  
Madame Philippine Maréchaux et Madame  
Francine Germak.

*Oil on canvas; signed on the left,  
signed again and titled on the reverse  
36.22 x 28.74 in.*

1 500 - 2 000 €



322

## Édouard GOERG

1893-1969

### La jolie fille du bar - circa 1929

Huile sur toile  
Signée en bas à droite «E.Goerg»  
100 × 81 cm

**Provenance:**

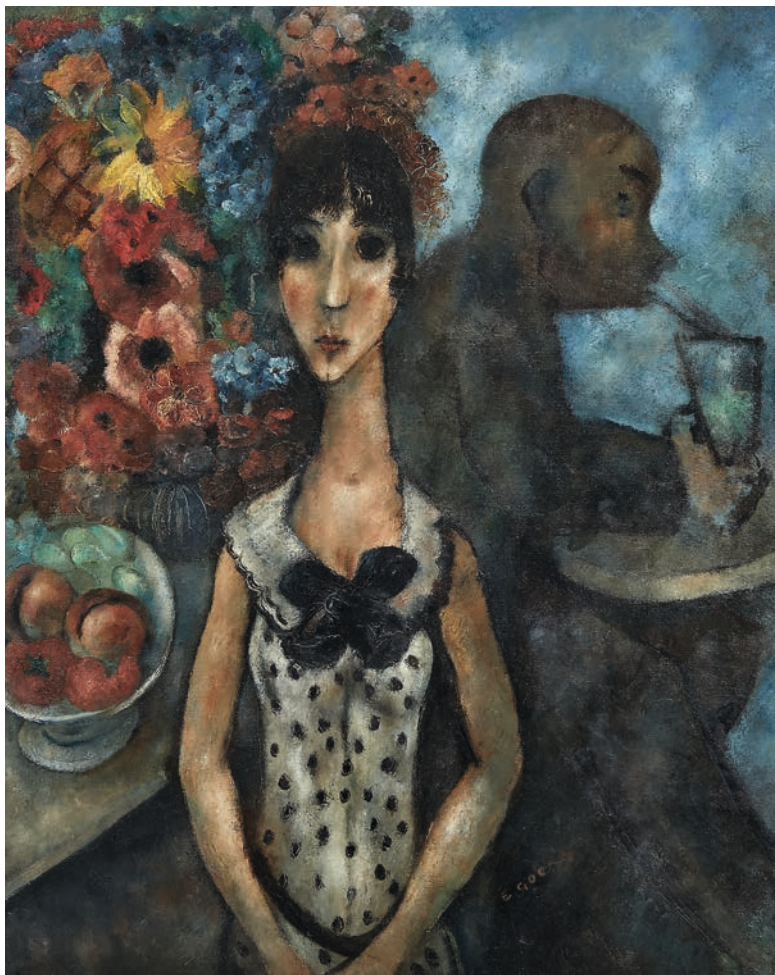
Collection Charles Pacquement  
Collection Maurice Garnier, Paris  
Succession Ida Garnier, Paris

**Bibliographie:**

Waldemar George, *Goerg*, Editions G.Crès et Cie, Paris 1929, reproduit pl.26  
Cette œuvre sera incluse dans le catalogue raisonné de l'œuvre peint d'Édouard Goerg, en préparation par Madame Philippine Maréchaux et Madame Francine Germak.

*Oil on canvas; signed lower right*  
*39.37 × 31.89 in.*

2 000 - 3 000 €



323

## Édouard GOERG

1893-1969

### Les sisters - 1928

Huile sur toile  
Signée vers le bas à droite «E Goerg»  
Contresignée, datée et titrée au dos  
«les Sisters / Ed Goerg / N°12-avril  
1928»  
73 × 92 cm

**Provenance:**

Vente Paris, Hôtel Drouot, Fraysse & Associés, 2009  
Collection Maurice Garnier, Paris  
Succession Ida Garnier, Paris

**Exposition:**

Paris, Galerie Georges Bernheim et Cie, *Goerg*, 1929, n°31  
Paris, Galerie Visconti, *Ed. Goerg Sélection d'œuvres anciennes et récentes*, 1950, n°6, reproduit  
Paris, Jean-Claude Bellier, *Ed. Goerg*, 1975, n°12, reproduit

**Bibliographie:**

*L'Oeil*, mai 1975, reproduit p.59  
Cette œuvre sera incluse dans le catalogue raisonné de l'œuvre peint d'Édouard Goerg, en préparation par Madame Philippine Maréchaux et Madame Francine Germak.

*Oil on canvas; signed lower right, signed again, dated and titled on the reverse*  
*28.74 × 36.22 in.*

2 000 - 3 000 €



324

## Édouard GOERG

1893-1969

### La neige - 1929

Huile sur toile

Signée au centre gauche «E. Goerg»,  
contresignée, titrée et datée au dos  
«NEIGE / Ed.Goerg / 3-29»

81 × 65 cm

#### Provenance:

Ancienne collection Albert Sarraut  
Collection Maurice Garnier, Paris  
Succession Ida Garnier, Paris

#### Bibliographie:

Waldemar George, *Goerg*, Editions G.Crès  
et Cie, Paris 1929, reproduit pl.18

G.Diehl, *Édouard Goerg*, Editions de  
Clermont, Paris, 1947, reproduit p.41

«Mon art de vivre ?... Peindre...»,  
Entretien d'Édouard Goerg avec Muriel  
Reed in *L'art de Vivre*, Automne 1950,  
Paris, reproduit

Cette œuvre sera incluse dans le  
catalogue raisonné de l'œuvre peint  
d'Édouard Goerg, en préparation par  
Madame Philippine Maréchaux et Madame  
Francine Germak.

*Oil on canvas; signed at the center  
left, signed again, dated and titled on  
the reverse*

31.89 × 25.59 in.

3 000 - 4 000 €



325

## Édouard GOERG

1893-1969

### Les visiteurs du soir - 1929

Huile sur toile

Signée en bas à gauche «E.Goerg»,  
contresignée, datée et titrée au dos  
«les visiteurs / du soir / 1929 / E.  
Goerg»

81 × 65 cm

#### Provenance:

Collection Paul Guillaume  
Collection Maurice Garnier, Paris  
Succession Ida Garnier, Paris

#### Exposition:

Paris, Galerie Visconti, *Ed. Goerg*

*Sélection d'œuvres anciennes et  
récentes*, 1950, n°8

#### Bibliographie:

Waldemar George, *Goerg*, Editions  
G.Crès et Cie, Paris 1929, reproduit en  
couverture

Waldemar George, *Édouard Goerg*, Pierre  
Cailler, Editeur, Genève, 1965,  
reproduit p.10

Cette œuvre sera incluse dans le  
catalogue raisonné de l'œuvre peint  
d'Édouard Goerg, en préparation par  
Madame Philippine Maréchaux et Madame  
Francine Germak.

*Oil on canvas; signed lower left, signed  
again, dated and titled on the reverse*

31.89 × 25.59 in.

4 000 - 6 000 €







326

## Édouard GOERG

1893-1969

### Heurs et malheurs du paysan - 1936

Huile sur toile

Signée et datée en bas à droite «E.Goerg / 36»

81 × 100 cm

#### Provenance:

Collection Maurice Garnier, Paris  
Succession Ida Garnier, Paris

#### Exposition:

Paris, Galerie Drouant-David, 1942, n°39  
Paris, Salon d'Automne, *Hommage à Édouard Goerg*, 1970, n°28  
Saint-Omer, Musée de l'Hôtel Sandelin, *Le surréalisme dans l'œuvre d'Édouard Goerg*

#### Bibliographie:

J.Duche, *Où les artistes vont-ils chercher le tragique?* in *Formes et couleurs*, n°3, 1946,  
G.Diehl, *Édouard Goerg*, Editions de Clermont, Paris, 1947, reproduit p. 57  
Waldemar George, *Édouard Goerg*, Pierre Cailler, Editeur, Genève, 1965, reproduit pl. 23  
Cette œuvre sera incluse dans le catalogue raisonné de l'œuvre peint d'Édouard Goerg, en préparation par Madame Philippine Maréchaux et Madame Francine Germak.

*Oil on canvas; signed and dated lower right*

31.89 × 39.37 in.

4 000 - 6 000 €



327

## Édouard GOERG

1893-1969

### Le parachutiste - Bonne année

Huile sur toile

Signée en bas à droite «E.Goerg», contresignée au dos «Ed.Goerg»

100 × 81 cm

#### Provenance:

Collection Maurice Garnier, Paris  
Succession Ida Garnier, Paris

#### Exposition:

Saint-Omer, Musée de l'Hôtel Sandelin, *Le surréalisme dans l'œuvre d'Édouard Goerg*, 1989  
Lens, Musée du Louvre Lens, *Les désastres de la guerre, 1800-2014*, mai-octobre 2014

#### Bibliographie:

Waldemar George, *Édouard Goerg*, Pierre Cailler, Editeur, Genève, 1965, reproduit p.17  
Cette œuvre sera incluse dans le catalogue raisonné de l'œuvre peint d'Édouard Goerg, en préparation par Madame Philippine Maréchaux et Madame Francine Germak.

*Oil on canvas; signed lower right, signed again on the reverse*  
39.37 × 31.89 in.

3 000 - 5 000 €

328

**Francis GRUBER**

1912-1948

**Les otages - 1946**

Huile sur toile

Signée et datée en bas à gauche «1946/F Gruber»

81 × 100 cm

**Provenance:**

Collection Maurice Garnier, Paris  
Succession Ida Garnier, Paris

**Exposition:**

Musée national d'Art Moderne, *Depuis Bonnard*, mars-mai 1957 (selon une étiquette au dos)

**Bibliographie:**

Paris, Musée d'Art Moderne de la Ville de Paris, *Francis Gruber 1912-1948*, novembre 1976 - janvier 1977, catalogue d'exposition, reproduit en noir et blanc (titrée Les cadavres)

*Oil on canvas; signed and dated lower left*

31.89 × 39.37 in.

6 000 - 8 000 €

329

**Francis GRUBER**

1912-1948

**A un jeune poète - 1942**

Huile sur panneau d'isorel

Signé, daté et titré en bas à gauche «A un jeune Poète / F Gruber 1942»

55 × 46 cm

**Provenance:**

Collection Maurice Garnier, Paris  
Succession Ida Garnier, Paris

*Oil on hardboard; signed, dated and titled lower left*

21.65 × 18.11 in.

8 000 - 12 000 €



328



329



330

**GEN PAUL**

1895-1975

Gaby - 1948

Huile sur toile  
Signée en bas à droite «Gen Paul», datée  
et titrée au dos «GABY / 48»  
55 × 33 cm

**Provenance:**

Collection Maurice Garnier, Paris  
Succession Ida Garnier, Paris

Un certificat à la charge de l'acquéreur  
pourra être délivré par le Comité Gen  
Paul.

*Oil on canvas; signed lower right, dated  
and titled on the reverse  
21.65 × 12.99 in.*

1 500 - 2 000 €



331

**GEN PAUL**

1895-1975

Femme au chapeau - circa 1943 - 1944

Huile sur toile  
Signée et datée en bas à droite «Gen Paul  
/ 43», contresignée, datée et titrée au  
dos «femme / au / chapeau / GEN PAUL /  
1944»  
54,50 × 46 cm

**Provenance:**

Collection Maurice Garnier, Paris  
Succession Ida Garnier, Paris

Un certificat à la charge de l'acquéreur  
pourra être délivré par le Comité Gen  
Paul.

*Oil on canvas; signed and dated lower  
right, signed again, dated and titled on  
the reverse  
21.46 × 18.11 in.*

1 500 - 2 000 €

332

**Marcel GROMAIRE**

1892-1971

**Deux arbres, soleil couchant - 1967**

Aquarelle et encre de Chine sur papier  
Signé et daté en bas à gauche «Gromaire /1967»

33 × 51 cm

**Provenance:**

Collection Maurice Garnier, Paris  
Succession Ida Garnier, Paris

Un certificat de Madame Chibret-Plaussy  
sera remis à l'acquéreur.

*Watercolor and India ink on paper;  
signed and dated lower left  
12.99 × 20.08 in.*

1 000 - 1 500 €



333

**Marcel GROMAIRE**

1892-1971

**Nu de dos - 1966**

Encre de Chine sur papier  
Signé et daté en bas au centre «Gromaire  
1966»

33,60 × 25,60 cm

**Provenance:**

Collection Maurice Garnier, Paris  
Succession Ida Garnier, Paris

Un certificat de Madame Chibret-Plaussy  
sera remis à l'acquéreur.

*India ink on paper; signed and dated  
lower center  
13.23 × 10.08 in.*

800 - 1 200 €



334

**Marcel GROMAIRE**

1892-1971

**Nu bras en l'air - 1954**

Encre de Chine sur papier  
Signé, daté en bas vers la droite  
«Gromaire / 1954»

32,80 × 25,30 cm

**Provenance:**

Collection Maurice Garnier, Paris  
Succession Ida Garnier, Paris

Un certificat de Madame Chibret-Plaussy  
sera remis à l'acquéreur.

*India ink on paper; signed and dated  
lower right  
12.91 × 9.96 in.*

800 - 1 200 €



335

**Antoni CLAVÉ**

1913-2005

Nature morte au poisson et pilon - 1955

Huile sur toile  
Signée en bas à droite «clavé»  
89 × 116 cm

**Provenance:**

Collection Maurice Garnier, Paris  
Succession Ida Garnier, Paris

Cette œuvre est accompagnée d'un  
certificat d'authenticité délivré par  
les Archives Antoni Clavé.

*Oil on canvas; signed lower right*  
35.04 × 45.67 in.

6 000 - 8 000 €



336

**Paul REBEYROLLE**

1926-2005

**Nu couché - 1950**

Huile sur toile  
Signée et datée en haut à gauche  
«Rebeyrolle, 50»  
64 × 160 cm

**Provenance:**

Collection Maurice Garnier, Paris  
Succession Ida Garnier, Paris

**Exposition:**

Ornans, Musée Courbet, *Rebeyrolle -  
Puissance de la passion*, été 1994,  
reproduit  
Clermont-Ferrand, Musée d'Art Roger  
Quilliot, *Années 1950 - La réaction  
figurative*, juin-octobre 2007  
Saint-Claude, Musée de l'Abbaye,  
*Paul Rebeyrolle et la jeune peinture  
- Héritage de Courbet*, juin-novembre  
2016, reproduit

Nous remercions l'Espace Paul  
Rebeyrolle pour les informations qu'il  
nous a aimablement communiquées.

*Oil on canvas; signed and dated upper  
left*  
25.20 × 62.99 in.

3 000 - 4 000 €







337

**Paul REBEYROLLE**

1926-2005

**Le chien - 1951**

Huile sur panneau

Signé et daté en haut à gauche

«Rebeyrolle, 51»

132,50 × 93 cm

**Provenance:**

Collection Maurice Garnier, Paris

Succession Ida Garnier, Paris

**Exposition:**

Ornans, Musée Courbet, *Rebeyrolle -*

*Puissance de la passion*, été 1994,

reproduit

Nous remercions l'Espace Paul Rebeyrolle

pour les informations qu'il nous a

aimablement communiquées.

*Oil on panel; signed and dated upper  
left*

*52.17 × 36.61 in.*

3 000 - 4 000 €



338

**Jean CARZOU**

1907-2000

**La fête foraine - 1946**

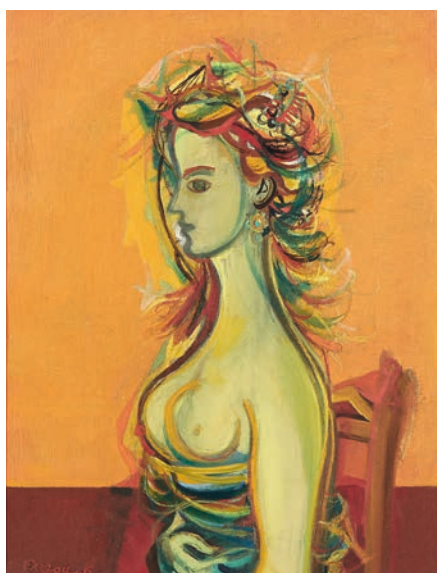
Huile sur toile  
Signée et datée en bas à gauche «CARZOU 46»  
65 × 81 cm

**Provenance:**  
Collection Maurice Garnier, Paris  
Succession Ida Garnier, Paris

**Exposition:**  
Paris, Salon des Tuileries (selon une  
étiquette au dos)

*Oil on canvas; signed and dated lower left  
25.59 × 31.89 in.*

2 000 - 3 000 €



339

**Jean CARZOU**

1907-2000

**Tête de femme fond orange - 1946**

Huile sur toile  
Signée et datée en bas à gauche «CARZOU 46»  
65 × 50 cm

**Provenance:**  
Collection Maurice Garnier, Paris  
Succession Ida Garnier, Paris

*Oil on canvas; signed and dated lower left  
25.59 × 19.69 in.*

1 500 - 2 000 €



340

**Jean CARZOU**

1907-2000

**Venise - 1953**

Huile sur toile  
Signée et datée en bas à gauche «CARZOU 53»  
46 × 55 cm

**Provenance:**  
Collection Maurice Garnier, Paris  
Succession Ida Garnier, Paris

*Oil on canvas; signed and dated lower left  
18.11 × 21.65 in.*

1 500 - 2 000 €



341

### Bernard LORJOU

1908-1986

#### Fleurs dans un pichet

Huile sur toile  
Signée en bas à droite «LORjou»  
180 x 100 cm

#### Provenance:

Collection Maurice Garnier, Paris  
Succession Ida Garnier, Paris

L'authenticité de cette œuvre a été confirmée par l'Association Bernard Lorjou.

*Oil on canvas; signed lower right*  
70.87 x 39.37 in.

6 000 - 8 000 €



342

### Bernard LORJOU

1908-1986

#### Le Croque-mort du Rond Point - 1956

Huile et collage sur toile  
Signée et datée en bas à gauche «LORjou 56»  
130 x 81 cm

#### Provenance:

Collection Maurice Garnier, Paris  
Succession Ida Garnier, Paris

#### Exposition:

Alger, MAMA, 2008 (selon une étiquette au dos)  
Paris, Cité nationale de l'histoire et de l'immigration, *Vie d'exil des algériens en France 1956-1962*, octobre 2012-mai 2013 (selon une étiquette au dos)

L'authenticité de cette œuvre a été confirmée par l'Association Bernard Lorjou.

*Oil and collage on canvas; signed and dated*  
*lower left*  
51.18 x 31.89 in.

3 000 - 5 000 €

343

**André MARCHAND**

1907-1998

**Arlésienne - circa 1939**

Huile sur toile  
Signée en bas à droite «andré marchand»  
100 × 81 cm

**Provenance:**

Collection Maurice Garnier, Paris  
Succession Ida Garnier, Paris

**Exposition:**

Marseille, Palais des Arts, *André Marchand*, juin-septembre 2007 (selon une étiquette au dos)  
Aix en Provence, Musée du Vieil Aix, *André Marchand, retour à Aix*, mai-septembre 2009 (selon une étiquette au dos)  
Morlaix, *André Marchand*, juin-novembre 2010, reproduit en couleur p.33

*Oil on canvas; signed lower right*  
39.37 × 31.89 in.

2 000 - 3 000 €

344

**André MARCHAND**

1907-1998

**Jeune fille au mur jaune**

Huile sur panneau d'Isorel  
Signé en bas à gauche «andré marchand»  
100 × 81 cm

**Provenance:**

Collection Maurice Garnier, Paris  
Succession Ida Garnier, Paris

*Oil on hardboard; signed lower left*  
39.37 × 31.89 in.

2 000 - 3 000 €

345

**André MARCHAND**

1907-1998

**Baigneuses dans la lumière de midi**  
circa 1955

Huile sur toile  
Signée en bas à gauche «andré marchand»,  
contresignée et titrée au dos  
«Baigneuses / dans la / lumière de/  
midi/ andré marchand»  
100 × 81 cm

**Provenance:**

Collection Maurice Garnier, Paris  
Succession Ida Garnier, Paris

**Exposition:**

Paris, Galerie Charpentier, *Cent tableaux par André Marchand*, 1956 (selon une étiquette au dos)  
Marseille, Palais des arts, *André Marchand*, juin-septembre 2007, (selon une étiquette au dos)  
Morlaix, Musée, *André Marchand*, juin-novembre 2010, reproduit en couleur p.85

*Oil on canvas; signed lower left, signed again and titled on the reverse*  
39.37 × 31.89 in.

2 000 - 3 000 €





346

**André MINAUX**

1923-1986

**Nu couché**

Huile sur toile  
Signée en bas vers la gauche «minaux»  
175 × 169 cm

**Provenance:**  
Collection Maurice Garnier, Paris  
Succession Ida Garnier, Paris

*Oil on canvas; signed lower left  
68.90 × 66.54 in.*

2 000 - 3 000 €

347

**André MINAUX**

1923-1986

**Femme au miroir**

Huile sur toile  
Signée en bas à gauche «Minaux»  
73 × 60 cm

**Provenance:**  
Collection Maurice Garnier, Paris  
Succession Ida Garnier, Paris

*Oil on canvas; signed lower left  
28.74 × 23.62 in.*

1 000 - 1 500 €





348

**Jean JANSEM**

1920-2013

**Modèles dans l'atelier autoportrait  
circa 1968-1972**

Huile sur toile  
Signée en bas à droite «Jansem»  
162 × 130 cm

**Provenance:**  
Collection Maurice Garnier, Paris  
Succession Ida Garnier, Paris

**Bibliographie:**  
Cette œuvre sera incluse dans le  
Catalogue Raisonné de l'Œuvre de Jean  
Jansem actuellement en préparation par  
Madame Flora Jansem.

Cette œuvre est enregistrée dans les  
archives de Madame Flora Jansem.

Un certificat à la charge de l'acquéreur  
pourra être délivré par Madame Flora  
Jansem.

*Oil on canvas; signed lower right  
63.78 × 51.18 in.*

5 000 - 7 000 €

349

**Jean JANSEM**

1920-2013

**Danseuse de dos - 1969**

Huile sur toile  
Signée et datée en bas à gauche «Jansem  
1969»  
130 × 89 cm

**Provenance:**  
Collection Maurice Garnier, Paris  
Succession Ida Garnier, Paris

**Bibliographie:**  
Cette œuvre sera incluse dans le  
Catalogue Raisonné de l'Œuvre de Jean  
Jansem actuellement en préparation par  
Madame Flora Jansem.

Cette œuvre est enregistrée dans les  
archives de Madame Flora Jansem.

Un certificat à la charge de l'acquéreur  
pourra être délivré par Madame Flora  
Jansem.

*Oil on canvas; signed and dated lower  
left  
51.18 × 35.04 in.*

4 000 - 6 000 €



**Antoniucci VOLTI**

1915-1989

**Songeuse**

Bronze à patine noire nuancée bleu-vert  
Signé et numéroté sur la hanche gauche  
«Volti 7/8», marque du fondeur à  
l'arrière «Susse Fondeur Paris»  
Conçu circa 1980, cette épreuve fondue  
en 1989 du vivant de l'artiste  
Hauteur: 48 cm

**Provenance:**

Collection Maurice Garnier, Paris  
Succession Ida Garnier, Paris

L'authenticité de cette œuvre a été  
confirmée par l'indivision Antoniucci  
Volti.

*Bronze with blue-green shaded  
black patina; signed and numbered  
on the left hip  
Height: 18.90 in.*

25 000 - 35 000 €



351

**Jean-Yves COMMÈRE**

1920-1986

**Bords de Loire**

Huile sur toile

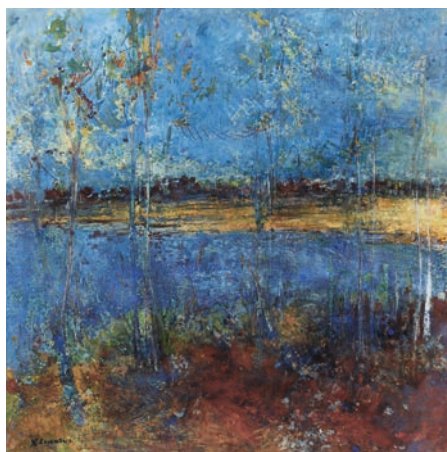
Signée en bas à gauche «Y Commère»  
100 × 100 cm

**Provenance:**

Collection Maurice Garnier, Paris  
Succession Ida Garnier, Paris

*Oil on canvas; signed lower left  
39.37 × 39.37 in.*

1 000 - 1 500 €



351



352

352

**Pierre-Yves TRÉMOIS**

1921-2020

**Babouin - 1973**

Fusain sur toile

Signée et datée en haut à droite  
«Trémois / 1973», contresignée et titrée  
au dos «Le BABOUIN / Trémois»  
130 × 97 cm

**Provenance:**

Collection Maurice Garnier, Paris  
Succession Ida Garnier, Paris

*Charcoal on canvas; signed and dated  
upper right, signed again and titled on  
the reverse  
51.18 × 38.19 in.*

1 500 - 2 000 €



353

353

**Michel de GALLARD**

1921-2007

**Vignes vierges**

Huile sur toile

Signée et dédiée en bas vers la  
gauche «M DE GALLARD / A MAURICE GARNIER  
/ BIEN AMICALEMENT»  
116 × 80 cm

**Provenance:**

Collection Maurice Garnier, Paris  
Succession Ida Garnier, Paris

*Oil on canvas; signed and dedicated  
lower left  
45.67 × 31.50 in.*

1 000 - 1 500 €



354

**Robert MONINOT**

Né en 1922

**Chouette - 1967**

Métal soudé  
Signé et daté sous les griffes  
«Moninot, 67»  
Pièce unique  
73,50 × 51 cm

**Provenance:**

Collection Maurice Garnier, Paris  
Succession Ida Garnier, Paris

*Welded metal; signed and dated under the  
claws; unique piece  
28.94 × 20.08 in.*

2 000 - 3 000 €



355

**Robert MONINOT**

Né en 1922

**Grande main**

Métal soudé  
Signé en bas au dos de la main  
«R Moninot»  
Pièce unique  
126 × 23,50 × 19 cm

**Provenance:**

Collection Maurice Garnier, Paris  
Succession Ida Garnier, Paris

*Welded metal; signed lower on the back  
of the hand; unique piece  
49.61 × 9.25 × 7.48 in.*

2 000 - 3 000 €



# ARTCURIAL



Pierre CHAREAU  
Lampadaire « Religieuse » - Modèle « SN 31 », Circa 1927  
Chêne sculpté, fer martelé, abat-jour en tissu.  
Estimation : 300 000 - 500 000 €

## ART DÉCO/DESIGN

Photographies supplémentaires,  
rapports de condition, visite  
virtuelle et vidéos sur demande

Vente aux enchères à huis clos :

Mardi 1<sup>er</sup> décembre 2020 - 14h30

7 Rond-Point  
des Champs-Élysées  
75008 Paris

Contact :

Sabrina Dolla  
+33 (0)1 42 99 16 40  
sdolla@artcurial.com

[www.artcurial.com](http://www.artcurial.com)

# ARTCURIAL

Pablo PICASSO (1881-1973)  
*Françoise* - 1946  
Signée au crayon et justifiée  
sur 50 exemplaires  
Estimation : 50 000 - 70 000 €



Andy WARHOL (1928-1987)  
*You're in* - 1966/1967  
Signé des initiales et daté  
10 juin 1966 sur 2 capsules  
30,50 x 47 x 21 cm  
Estimation : 30 000 - 40 000 €

## LIMITED EDITION

Photographies supplémentaires,  
rapports de condition,  
visite virtuelle et vidéos  
sur demande

Vente aux enchères à huis clos :  
Mercredi 2 décembre 2020 - 14h30  
7 Rond-Point  
des Champs-Élysées  
75008 Paris

Contact :  
Florent Sinnah  
+33 (0)1 42 99 16 54  
fsinnah@artcurial.com  
www.artcurial.com

# ARTCURIAL

// Motorcars



## AUTOMOBILES SUR LES CHAMPS

Photographies supplémentaires,  
rapports de condition, visite  
virtuelle et vidéos sur demande

Vente aux enchères à huis clos :

Jeudi 3 décembre 2020 - 16h

7 Rond-Point  
des Champs-Élysées  
75008 Paris

Contact :

+33 (0)1 42 99 20 73  
motorcars@artcurial.com  
artcurial.com/motorcars

# ARTCURIAL



Bernard BUFFET (1928-1999)  
*Deux clowns trompette* - 1989  
Huile sur toile  
162 x 130 cm  
Provenance :  
Ancienne Collection Maurice Garnier  
Succession Ida Garnier  
Estimation : 400 000 - 600 000 €



Hans HARTUNG (1904-1989)  
*T1934-2* - 1934  
Huile sur toile  
120 x 87 cm  
Estimation : 1 300 000 - 1 800 000 €

## ART MODERNE & CONTEMPORAIN

Photographies supplémentaires,  
rapports de condition,  
visite virtuelle et vidéos  
sur demande

Ventes aux enchères à huis clos :

Balthus à Chassy  
8 décembre - 14h  
Collection Garnier  
8 décembre - 18h & 9 décembre 14h & 16h30  
Art Moderne & Contemporain, *vente du soir*  
8 décembre - 18h  
Impressionniste & Moderne, *vente du jour*  
9 décembre - 14h  
Post-war & Contemporain, *vente du jour*  
9 décembre - 16h30

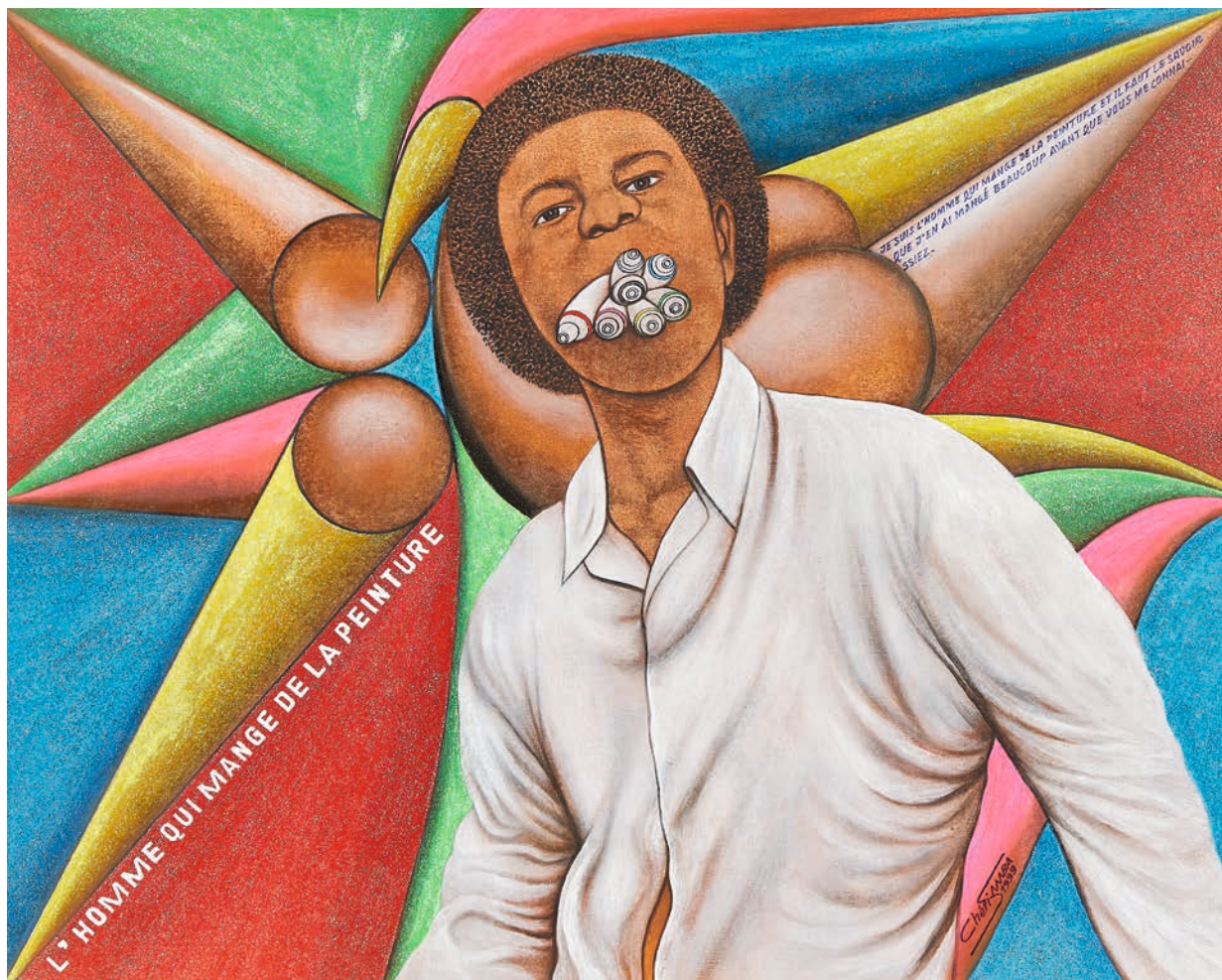
Contact :

Elodie Landais  
+33 (0)1 42 99 20 84  
elandais@artcurial.com

7 Rond-Point  
des Champs-Élysées  
75008 Paris

[www.artcurial.com](http://www.artcurial.com)

# ARTCURIAL



Chéri SAMBA (Né en 1956)  
L'homme qui mange de la peinture - 1999  
76,70 x 96 cm  
Estimation : 20 000 - 30 000 €

## ART MODERNE & CONTEMPORAIN

### *Marocain, Africain & International*

Photographies supplémentaires,  
rapports de condition, visite  
virtuelle et vidéos sur demande

Vente aux enchères :  
Mercredi 30 décembre 2020 - 17h  
La Mamounia, Marrakech  
En duplex à Paris

Contact :  
Christophe Person  
+33 (0)1 42 99 20 34  
cperson@artcurial.com  
[www.artcurial.com](http://www.artcurial.com)

# ARTCURIAL



Étienne Dinet  
L'école coranique, 1919  
65 x 81 cm

Estimation : 480 000 - 600 000 €

## MAJORELLE & SES CONTEMPORAINS

Photographies supplémentaires,  
rapports de condition, visite  
virtuelle et vidéos sur demande

Vente aux enchères :  
Mercredi 30 décembre 2020 - 17h  
La Mamounia, Marrakech  
En duplex à Paris

Contact :  
Olivier Berman  
+33 (0)1 42 99 20 67  
oberman@artcurial.com  
[www.artcurial.com](http://www.artcurial.com)

# ARTCURIAL



BANKSY (Né en 1974)  
*Choose you weapon (grey)* - 2010  
Sérigraphie en couleurs  
87 x 86,50 cm

Estimation : 30 000 - 50 000 €

## URBAN & POP CONTEMPORARY

Photographies supplémentaires,  
rapports de condition,  
visite virtuelle et vidéos  
sur demande

Vente aux enchères à huis clos :  
Mercredi 16 décembre 2020 - 14h30  
7 Rond-Point  
des Champs-Élysées  
75008 Paris

Contact :  
Karine Castagna  
+33 (0)1 42 99 20 28  
kcastagna@artcurial.com  
[www.artcurial.com](http://www.artcurial.com)





# JOHN TAYLOR

LUXURY REAL ESTATE SINCE 1864



V1304S.J

## LES PLUS BELLES TRANSACTIONS PORTENT TOUJOURS LA MÊME SIGNATURE

---

JOHN TAYLOR, UNE SOCIÉTÉ DU GROUPE ARTCURIAL

JOHN TAYLOR SAINT-JEAN-CAP-FERRAT · 1 AVENUE ALBERT 1ER · 06 230 SAINT-JEAN-CAP-FERRAT, FRANCE · TEL. : +33 4 93 76 02 38 · STJEAN@JOHN-TAYLOR.COM  
JOHN TAYLOR RÉSEAU INTERNATIONAL | MONACO · SUISSE · QATAR · ITALIE · FRANCE · ESPAGNE · INDE  
MALTE · ÉMIRATS ARABES UNIS · COLOMBIE · RÉPUBLIQUE TCHÈQUE · ÉTATS-UNIS | [WWW.JOHN-TAYLOR.COM](http://WWW.JOHN-TAYLOR.COM)

# CONDITIONS GÉNÉRALES D'ACHAT AUX ENCHÈRES PUBLIQUES

## ARTCURIAL SAS

Artcurial SAS est un opérateur de ventes volontaires de meubles aux enchères publiques régie par les articles L 321-4 et suivant du Code de commerce. En cette qualité Artcurial SAS agit comme mandataire du vendeur qui contracte avec l'acquéreur. Les rapports entre Artcurial SAS et l'acquéreur sont soumis aux présentes conditions générales d'achat qui pourront être amendées par des avis écrits ou oraux avant la vente et qui seront mentionnés au procès-verbal de vente.

## I. LE BIEN MIS EN VENTE

a) Les acquéreurs potentiels sont invités à examiner les biens pouvant les intéresser avant la vente aux enchères, et notamment pendant les expositions. Artcurial SAS se tient à la disposition des acquéreurs potentiels pour leur fournir des rapports sur l'état des lots.

b) Les descriptions des lots résultant du catalogue, des rapports, des étiquettes et des indications ou annonces verbales ne sont que l'expression par Artcurial SAS de sa perception du lot, mais ne sauraient constituer la preuve d'un fait.

c) Les indications données par Artcurial SAS sur l'existence d'une restauration, d'un accident ou d'un incident affectant le lot, sont exprimées pour faciliter son inspection par l'acquéreur potentiel et restent soumises à son appréciation personnelle ou à celle de son expert. L'absence d'indication d'une restauration d'un accident ou d'un incident dans le catalogue, les rapports, les étiquettes ou verbalement, n'implique nullement qu'un bien soit exempt de tout défaut présent, passé ou réparé. Inversement la mention de quelque défaut n'implique pas l'absence de tous autres défauts.

d) Les estimations sont fournies à titre purement indicatif et elles ne peuvent être considérées comme impliquant la certitude que le bien sera vendu au prix estimé ou même à l'intérieur de la fourchette d'estimations. Les estimations ne sauraient constituer une quelconque garantie. Les estimations peuvent être fournies en plusieurs monnaies; les conversions peuvent à cette occasion être arrondies différemment des arrondissements légaux.

## 2. LA VENTE

a) En vue d'une bonne organisation des ventes, les acquéreurs potentiels sont invités à se faire connaître auprès d'Artcurial SAS, avant la vente, afin de permettre l'enregistrement de leurs données personnelles. Artcurial SAS se réserve le droit de demander à tout acquéreur potentiel de justifier de son identité ainsi que de ses références bancaires et d'effectuer un dépôt. Artcurial SAS se réserve d'interdire l'accès à la salle de vente de tout acquéreur potentiel pour justes motifs.

b) Toute personne qui se porte enchérisseur s'engage à régler personnellement et immédiatement le prix d'adjudication augmenté des frais à la charge de l'acquéreur et de tous impôts ou taxes qui pourraient être exigibles. Tout enchérisseur est censé agir pour son propre compte sauf dénonciation préalable de sa qualité de mandataire pour le compte d'un tiers, acceptée par Artcurial SAS.

c) Le mode normal pour enchérir consiste à être présent dans la salle de vente. Toutefois Artcurial SAS pourra accepter gracieusement de recevoir des enchères par téléphone d'un acquéreur potentiel qui se sera manifesté avant la vente. Artcurial SAS ne pourra engager sa responsabilité notamment si la liaison téléphonique n'est pas établie, est établie tardivement, ou en cas d'erreur ou d'omissions relatives à la réception des enchères par téléphone. À toutes fins utiles, Artcurial SAS se réserve le droit d'enregistrer les communications téléphoniques durant la vente. Les enregistrements seront conservés jusqu'au règlement du prix, sauf contestation.

d) Artcurial SAS pourra accepter gracieusement d'exécuter des ordres d'enchérir qui lui auront été transmis avant la vente, pour lesquels elle se réserve le droit de demander un dépôt de garantie et qu'elle aura acceptés. Si le lot n'est pas adjugé à cet enchérisseur, le dépôt de garantie sera renvoyé sous 72h. Si Artcurial SAS reçoit plusieurs ordres pour des montants d'enchères identiques, c'est l'ordre le plus ancien qui sera préféré. Artcurial SAS ne pourra engager sa responsabilité notamment en cas d'erreur ou d'omission d'exécution de l'ordre écrit.

e) Dans l'hypothèse où un prix de réserve aurait été stipulé par le vendeur, Artcurial SAS se réserve le droit de porter des enchères pour le compte du vendeur jusqu'à ce que le prix de réserve soit atteint. En revanche le vendeur n'est pas autorisé à porter lui-même des enchères directement ou par le biais d'un mandataire. Le prix de réserve ne pourra pas dépasser l'estimation basse figurant dans le catalogue ou modifié publiquement avant la vente.

f) Artcurial SAS dirigera la vente de façon discrétionnaire, en veillant à la liberté des enchères et à l'égalité entre l'ensemble des enchérisseurs, tout en respectant les usages établis. Artcurial SAS se réserve de refuser toute enchère, d'organiser les enchères de la façon la plus appropriée, de déplacer certains lots lors de la vente, de retirer tout lot de la vente, de réunir ou de séparer des lots. En cas de contestation Artcurial SAS se réserve de désigner l'adjudicataire, de poursuivre la vente ou de l'annuler, ou encore de remettre le lot en vente.

g) Sous réserve de la décision de la personne dirigeant la vente pour Artcurial SAS, l'adjudicataire sera la personne qui aura porté l'enchère la plus élevée pourvu qu'elle soit égale ou supérieure au prix de réserve, éventuellement stipulé.

Le coup de marteau matérialisera la fin des enchères et le prononcé du mot «adjugé» ou tout autre équivalent entraînera la formation du contrat de vente entre le vendeur et le dernier enchérisseur retenu. L'adjudicataire ne pourra obtenir la livraison du lot qu'après règlement de l'intégralité du prix. En cas de remise d'un chèque ordinaire, seul l'encaissement du chèque vaudra règlement. Artcurial SAS se réserve le droit de ne délivrer le lot qu'après encaissement du chèque.

h) Pour faciliter les calculs des acquéreurs potentiels, Artcurial SAS pourra être conduit à utiliser à titre indicatif un système de conversion de devises. Néanmoins les enchères ne pourront être portées en devises, et les erreurs de conversion ne pourront engager la responsabilité de Artcurial SAS

## 3. L'EXÉCUTION DE LA VENTE

a) En sus du prix de l'adjudication, l'adjudicataire (acheteur) devra acquitter par lot et par tranche dégressive les commissions et taxes suivantes:

- 1) Lots en provenance de l'UE:
  - De 1 à 150 000 euros: 25 % + TVA au taux en vigueur.
  - De 150 001 à 2 000 000 euros: 20% + TVA au taux en vigueur.
  - Au-delà de 2 000 001 euros: 12 % + TVA au taux en vigueur.

- 2) Lots en provenance hors UE: (indiqués par un O). Aux commissions et taxes indiquées ci-dessus, il convient d'ajouter des frais d'importation, (5,5 % du prix d'adjudication, 20 % pour les bijoux et montres, les automobiles, les vins et spiritueux et les multiples).

- 3) La TVA sur commissions et frais d'importation peuvent être rétrocédés à l'adjudicataire sur présentation des justificatifs d'exportation hors UE. L'adjudicataire UE justifiant d'un n° de TVA Intracommunautaire et d'un document prouvant la livraison dans son état membre pourra obtenir le remboursement de la TVA sur commissions.

Le paiement du lot aura lieu au comptant, pour l'intégralité du prix, des frais et taxes, même en cas de nécessité d'obtention d'une licence d'exportation. L'adjudicataire pourra s'acquitter par les moyens suivants:

- En espèces : jusqu'à 1 000 euros frais et taxes compris pour les ressortissants français et les personnes agissant pour le compte d'une entreprise, 15 000 euros frais et taxes compris pour les ressortissants étrangers sur présentation de leurs papiers d'identité ;
- Par chèque bancaire tiré sur une banque française sur présentation d'une pièce d'identité et, pour toute personne morale, d'un extrait KBis daté de moins de 3 mois (Les chèques tirés sur une banque étrangère ne sont pas acceptés);
- Par virement bancaire;
- Par carte de crédit: VISA, MASTERCARD ou AMEX (en cas de règlement par carte American Express, une commission supplémentaire de 1,85 % correspondant aux frais d'encaissement sera perçue).

- 4) La répartition entre prix d'adjudication et commissions peut-être modifiée par convention particulière entre le vendeur et Artcurial sans conséquence pour l'adjudicataire.

b) Artcurial SAS sera autorisé à reproduire sur le procès-verbal de vente et sur le bordereau d'adjudication les renseignements qu'aura fournis l'adjudicataire avant la vente. Toute fausse indication engagera la responsabilité de l'adjudicataire. Dans l'hypothèse où l'adjudicataire ne se sera pas fait enregistrer avant la vente, il devra communiquer les renseignements nécessaires dès l'adjudication du lot prononcée. Toute personne s'étant fait enregistrer auprès de Artcurial SAS dispose d'un droit d'accès et de rectification aux données nominatives fournies à Artcurial SAS dans les conditions de la Loi du 6 juillet 1978.

c) Il appartiendra à l'adjudicataire de faire assurer le lot dès l'adjudication. Il ne pourra recourir contre Artcurial SAS, dans l'hypothèse où par suite du vol, de la perte ou de la dégradation de son lot, après l'adjudication, l'indemnisation qu'il recevra de l'assureur de Artcurial SAS serait avérée insuffisante.

d) Le lot ne sera délivré à l'acquéreur qu'après paiement intégral du prix, des frais et des taxes. En cas de règlement par chèque,

le lot ne sera délivré qu'après encaissement définitif du chèque, soit 8 jours ouvrables à compter du dépôt du chèque. A compter du lundi suivant le 90e jour après la vente, le lot acheté réglé ou non réglé restant dans l'entrepôt, fera l'objet d'une facturation de 50€ HT par semaine et par lot, toute semaine commencée étant due dans son intégralité au titre des frais d'entreposage et d'assurance. À défaut de paiement par l'adjudicataire, après mise en demeure restée infructueuse, le bien est remis en vente à la demande du vendeur sur folle enchère de l'adjudicataire défaillant; si le vendeur ne formule pas cette demande dans un délai de trois mois à compter de l'adjudication, la vente est résolue de plein droit, sans préjudice de dommages intérêts dus par l'adjudicataire défaillant.

En outre, Artcurial SAS se réserve de réclamer à l'adjudicataire défaillant, à son choix:

- Des intérêts au taux légal majoré de cinq points,
- Le remboursement des coûts supplémentaires engendrés par sa défaillance,
- Le paiement de la différence entre le prix d'adjudication initial et le prix d'adjudication sur folle enchère s'il est inférieur, ainsi que les coûts générés par les nouvelles enchères.

Artcurial SAS se réserve également de procéder à toute compensation avec des sommes dues à l'adjudicataire défaillant. Artcurial SAS se réserve d'exclure de ses ventes futures, tout adjudicataire qui aura été défaillant ou qui n'aura pas respecté les présentes conditions générales d'achat.

e) Les achats qui n'auront pas été retirés dans les sept jours de la vente (samedi, dimanche et jours fériés compris), pourront être transportés dans un lieu de conservation aux frais de l'adjudicataire défaillant qui devra régler le coût correspondant pour pouvoir retirer le lot, en sus du prix, des frais et des taxes.

f) L'acquéreur pourra se faire délivrer à sa demande un certificat de vente qui lui sera facturé la somme de 60 euros TTC.

## 4. LES INCIDENTS DE LA VENTE

En cas de contestation Artcurial SAS se réserve de désigner l'adjudicataire, de poursuivre la vente ou de l'annuler, ou encore de remettre le lot en vente.

a) Dans l'hypothèse où deux personnes auront porté des enchères identiques par la voix, le geste, ou par téléphone et réclament en même temps le bénéfice de l'adjudication après le coup de marteau, le bien sera immédiatement remis en vente au prix proposé par les derniers enchérisseurs, et tout le public présent pourra porter de nouvelles enchères.

b) Pour faciliter la présentation des biens lors de ventes, Artcurial SAS pourra utiliser des moyens vidéos. en cas d'erreur de manipulation pouvant conduire pendant la vente à présenter un bien différent de celui sur lequel les enchères sont portées, Artcurial SAS ne pourra engager sa responsabilité, et sera seul juge de la nécessité de recommencer les enchères.

## 5. PRÉEMPTION DE L'ÉTAT FRANÇAIS

L'état français dispose d'un droit de préemption des œuvres vendues conformément aux textes en vigueur.

L'exercice de ce droit intervient immédiatement après le coup de marteau, le représentant de l'état manifestant alors la volonté de ce dernier de se substituer au dernier enchérisseur, et devant confirmer la préemption dans les 15 jours.

Artcurial SAS ne pourra être tenu pour responsable des conditions de la préemption par l'état français.

## 6. PROPRIÉTÉ INTELLECTUELLE - REPRODUCTION DES ŒUVRES

Artcurial SAS est propriétaire du droit de reproduction de son catalogue. Toute reproduction de celui-ci est interdite et constitue une contrefaçon à son préjudice. En outre Artcurial SAS dispose d'une dérogation lui permettant de reproduire dans son catalogue les œuvres mises en vente, alors même que le droit de reproduction ne serait pas tombé dans le domaine public.

Toute reproduction du catalogue de Artcurial SAS peut donc constituer une reproduction illicite d'une œuvre exposant son auteur à des poursuites en contrefaçon par le titulaire des droits sur l'œuvre. La vente d'une œuvre n'emporte pas au profit de son propriétaire le droit de reproduction et de présentation de l'œuvre.

## 7. BIENS SOUMIS À UNE LÉGISLATION PARTICULIÈRE

La réglementation internationale du 3 mars 1973, dite Convention de Washington a pour effet la protection de specimens et d'espèces dits menacés d'extinction.

Les termes de son application diffèrent d'un pays à l'autre. Il appartient à tout acheteur de vérifier, avant d'enchérir, la législation appliquée dans son pays à ce sujet.

Tout lot contenant un élément en ivoire, en palissandre...quelle que soit sa date d'exécution ou son certificat d'origine, ne pourra être importé aux Etats-Unis, au regard de la législation qui y est appliquée. Il est indiqué par un (▲).

## 8. RETRAIT DES LOTS

L'acquéreur sera lui-même chargé de faire assurer ses acquisitions, et Artcurial SAS décline toute responsabilité quant aux dommages que l'objet pourrait encourir, et ceci dès l'adjudication prononcée. Toutes les formalités et transports restent à la charge exclusive de l'acquéreur.

## 9. INDÉPENDANCE DES DISPOSITIONS

Les dispositions des présentes conditions générales d'achat sont indépendantes les unes des autres. La nullité de quelque disposition ne saurait entraîner l'inapplicabilité des autres.

## 10. COMPÉTENCES LÉGISLATIVE ET JURIDICTIONNELLE

Conformément à la loi, il est précisé que toutes les actions en responsabilité civile engagées à l'occasion des prises et des ventes volontaires et judiciaires de meuble aux enchères publiques se prescrivent par cinq ans à compter de l'adjudication ou de la prise. La loi française seule régit les présentes conditions générales d'achat.

Toute contestation relative à leur existence, leur validité, leur opposabilité à tout enchérisseur et acquéreur, et à leur exécution sera tranchée par le tribunal compétent du ressort de Paris (France).

## PROTECTION DES BIENS CULTURELS

Artcurial SAS participe à la protection des biens culturels et met tout en œuvre, dans la mesure de ses moyens, pour s'assurer de la provenance des lots mis en vente dans ce catalogue.

Banque partenaire:



V\_9\_FR

# CONDITIONS OF PURCHASE IN VOLUNTARY AUCTION SALES

## ARTCURIAL

Artcurial SAS is an operator of voluntary auction sales regulated by the law articles L321-4 and following of the Code de Commerce. In such capacity Artcurial SAS acts as the agent of the seller who contracts with the buyer. The relationships between Artcurial SAS and the buyer are subject to the present general conditions of purchase which can be modified by saleroom notices or oral indications before the sale, which will be recorded in the official sale record.

## 1. GOODS FOR AUCTION

a) The prospective buyers are invited to examine any goods in which they may be interested, before the auction takes place, and notably during the exhibitions. Artcurial SAS is at disposal of the prospective buyers to provide them with reports about the conditions of lots.

b) Description of the lots resulting from the catalogue, the reports, the labels and the verbal statements or announcements are only the expression by Artcurial SAS of their perception of the lot, but cannot constitute the proof of a fact.

c) The statements by made Artcurial SAS about any restoration, mishap or harm arisen concerning the lot are only made to facilitate the inspection thereof by the prospective buyer and remain subject to his own or to his expert's appreciation. The absence of statements Artcurial SAS by relating to a restoration, mishap or harm, whether made in the catalogue, condition reports, on labels or orally, does not imply that the item is exempt from any current, past or repaired defect. Inversely, the indication of any defect whatsoever does not imply the absence of any other defects.

d) Estimates are provided for guidance only and cannot be considered as implying the certainty that the item will be sold for the estimated price or even within the bracket of estimates. Estimates cannot constitute any warranty assurance whatsoever. The estimations can be provided in several currencies; the conversions may, in this case or, be rounded off differently than the legal rounding

## 2. THE SALE

a) In order to assure the proper organization of the sales, prospective buyers are invited to make themselves known to Artcurial SAS before the sale, so as to have their personal identity data recorded. Artcurial SAS reserves the right to ask any prospective buyer to justify his identity as well as his bank references and to request a deposit. Artcurial SAS reserves the right to refuse admission to the auction sales premises to any prospective buyer for legitimate reasons.

b) Any person who is a bidder undertakes to pay personally and immediately the hammer price increased by the costs to be born by the buyer and any and all taxes or fees/expenses which could be due. Any bidder is deemed acting on his own behalf except when prior notification, accepted by Artcurial SAS, is given that he acts as an agent on behalf of a third party.

c) The usual way to bid consists in attending the sale on the premises. However, Artcurial SAS may graciously accept to receive some bids by telephone from a prospective buyer who has expressed such a request before the sale. Artcurial SAS will bear no liability / responsibility whatsoever, notably if the telephone contact is not made, or if it is made too late, or in case of mistakes or omissions relating to the reception of the telephone. For variety of purposes, Artcurial SAS reserves its right to record all the telephone communications during the auction. Such records shall be kept until the complete payment of the auction price, except claims.

d) Artcurial SAS may accept to execute orders to bid which will have been submitted before the sale and by Artcurial SAS which have been deemed acceptable. Artcurial SAS is entitled to request a deposit which will be refunded within 48 hours after the sale if the lot is not sold to this buyer. Should Artcurial SAS receive several instructions to bid for the same amounts, it is the instruction to bid first received which will be given preference. Artcurial SAS will bear no liability/responsibility in case of mistakes or omission of performance of the written order.

e) In the event where a reserve price has been stipulated by the seller, Artcurial SAS reserves the right to bid on behalf of the seller until the reserve price is reached. The seller will not be admitted to bid himself directly or through an agent. The reserve price may not be higher than the low estimate for the lot printed in or publicly modified before the sale.

f) Artcurial SAS will conduct auction sales at their discretion, ensuring freedom auction and equality among all bidders, in accordance with established practices. Artcurial SAS reserves the right to refuse any bid, to organise the bidding in such manner as may be the most appropriate, to move some lots in the course of the sale, to withdraw any lot in the course of the sale, to combine or to divide some lots in the course of the sale. In case of challenge or dispute, Artcurial SAS reserves the right to designate the successful bidder, to continue the bidding or to cancel it, or to put the lot back up for bidding.

g) Subject to the decision of the person conducting the bidding for Artcurial SAS, the successful bidder will be the bidder would will have made the highest bid provided the final bid is equal to or higher than the reserve price if such a reserve price has been stipulated. The hammer stroke will mark the acceptance of the highest bid and the pronouncing of the word "adjudgé" or any equivalent will amount to the conclusion of the purchase contract between the seller and the last bidder taken in consideration. No lot will be delivered to the buyer until full payment has been made. In case of payment by an ordinary draft/check, payment will be deemed made only when the check will have been cashed.

h) So as to facilitate the price calculation for prospective buyers, a currency converter may be operated by Artcurial SAS as guidance. Nevertheless, the bidding cannot be made in foreign currency and Artcurial SAS will not be liable for errors of conversion.

## 3. THE PERFORMANCE OF THE SALE

a) In addition of the lot's hammer price, the buyer must pay the different stages of following costs and fees/taxes:

- 1) Lots from the EU:
  - From 1 to 150 000 euros: 25 % + current VAT.
  - From 150 001 to 2 000 000 euros: 20 % + current VAT.
  - Over 2 000 001 euros: 12 % + current VAT.
- 2) Lots from outside the EU: (identified by an O). In addition to the commissions and taxes indicated above, an additional import fees will be charged (5,5% of the hammer price, 20% for jewelry and watches, motorcars, wines and spirits and multiples).

3) VAT on commissions and import fees can be retroceded to the purchaser on presentation of written proof of exportation outside the EU.

An EU purchaser who will submit his intra-community VAT number and a proof of shipment of his purchase to his EU country home address will be refunded of VAT on buyer's premium.

The payment of the lot will be made cash, for the whole of the price, costs and taxes, even when an export licence is required. The purchaser will be authorized to pay by the following means:

- In cash: up to 1 000 euros, costs and taxes included, for French citizens and people acting on behalf of a company, up to 15 000 euros, costs and taxes included, for foreign citizens
- on presentation of their identity papers;
- By cheque drawn on a French bank on presentation of identity papers and for any company, a KBis dated less than 3 months (cheques drawn on a foreign bank are not accepted);
- By bank transfer;
- By credit card: VISA, MASTERCARD or AMEX (in case of payment by AMEX, a 1,85% additional commission corresponding to cashing costs will be collected).

4) The distribution between the lot's hammer price and cost and fees can be modified by particular agreement between the seller and Artcurial SAS without consequence for the buyer.

b) Artcurial SAS will be authorized to reproduce in the official sale record and on the bid summary the information that the buyer will have provided before the sale. The buyer will be responsible for any false information given. Should the buyer have neglected to give his personal information before the sale, he will have to give the necessary information as soon as the sale of the lot has taken place. Any person having been recorded by Artcurial SAS has a right of access and of rectification to the nominative data provided to Artcurial SAS pursuant to the provisions of Law of the 6 July 1978.

c) The lot must to be insured by the buyer immediately after the purchase. The buyer will have no recourse against Artcurial SAS, in the event where, due to a theft, a loss or a deterioration of his lot after the purchase, the compensation he will receive from the insurer of Artcurial SAS would prove insufficient.

d) The lot will be delivered to the buyer only after the entire payment of the price, costs and taxes. If payment is made by cheque, the lot will be delivered after cashing, eight working days after the cheque deposit. If the buyer has not settled his invoice yet or has not collected his purchase, a fee of 50€+VAT per lot, per week (each week is due in full) covering the costs of insurance and storage

will be charged to the buyer, starting on the first Monday following the 90<sup>th</sup> day after the sale. Should the buyer fail to pay the amount due, and after notice to pay has been given by Artcurial SAS to the buyer without success, at the seller's request, the lot is re-offered for sale, under the French procedure known as "procédure de folle enchère". If the seller does not make this request within three months from the date of the sale, the sale will be automatically cancelled, without prejudice to any damages owed by the defaulting buyer. In addition, Artcurial SAS reserves the right to claim against the defaulting buyer, at their option:

- interest at the legal rate increased by five points,
- the reimbursement of additional costs generated by the buyer's default,
- the payment of the difference between the initial hammer price and the price of sale after "procédure de folle enchère" if it is inferior as well as the costs generated by the new auction.

Artcurial SAS also reserves the right to set off any amount Artcurial SAS may owe the defaulting buyer with the amounts to be paid by the defaulting buyer.

Artcurial SAS reserves the right to exclude from any future auction, any bidder who has been a defaulting buyer or who has not fulfilled these general conditions of purchase.

e) For items purchased which are not collected within seven days from after the sale (Saturdays, Sundays and public holidays included), Artcurial SAS will be authorized to move them into a storage place at the defaulting buyer's expense, and to release them to same after payment of corresponding costs, in addition to the price, costs and taxes.

f) The buyer can obtain upon request a certificate of sale which will be invoiced € 60.

#### 4. THE INCIDENTS OF THE SALE

In case of dispute, Artcurial SAS reserves the right to designate the successful bidder, to continue the sale or to cancel it or to put the lot up for sale.

a) In case two bidders have bidden vocally, by mean of gesture or by telephone for the same amount and both claim title to the lot, after the bidding the lot, will immediately be offered again for sale at the previous last bid, and all those attending will be entitled to bid again.

b) So as to facilitate the presentation of the items during the sales, Artcurial SAS will be able to use video technology. Should any error occur in operation of such, which may lead to show an item during the bidding which is not the one on which the bids have been made, Artcurial SAS shall bear no liability/responsability whatsoever, and will have sole discretion to decide whether or not the bidding will take place again.

#### 5. PRE-EMPTION OF THE FRENCH STATE

The French state is entitled to use a right of pre-emption on works of art, pursuant to the rules of law in force. The use of this right comes immediately after the hammer stroke, the representative of the French state expressing then the intention

of the State to substitute for the last bidder, provided he confirms the pre-emption decision within fifteen days.

Artcurial SAS will not bear any liability/responsibility for the conditions of the pre-emption by the French State.

#### 6. INTELLECTUAL PROPERTY RIGHT - COPYRIGHT

The copyright in any and all parts of the catalogue is the property of Artcurial SAS. Any reproduction thereof is forbidden and will be considered as counterfeiting to their detriment.

Furthermore, Artcurial SAS benefits from a legal exception allowing them to reproduce the lots for auction sale in their catalogue, even though the copyright protection on an item has not lapsed.

Any reproduction of Artcurial SAS catalogue may therefore constitute an illegal reproduction of a work which may lead its perpetrator to be prosecuted for counterfeiting by the holder of copyright on the work. The sale of a work of art does not transfer to its buyer any reproduction or representation rights thereof.

#### 7. ITEMS FALLING WITHIN THE SCOPE OF SPECIFIC RULES

The International regulation dated March 3rd 1973, protects endangered species and specimen. Each country has its own lawmaking about it. Any potential buyer must check before bidding, if he is entitled to import this lot within his country of residence. Any lot which includes one element in ivory, rosewood...cannot be imported in the United States as its legislation bans its trade whatever its dating may be. It is indicated by a (▲).

#### 8. REMOVAL OF PURCHASES

The buyer has to insure its purchase, and Artcurial SAS assumes no liability for any damage items which may occur after the sale. All transportation arrangements are the sole responsibility of the buyer.

#### 9. SEVERABILITY

The clauses of these general conditions of purchase are independent from each other. Should a clause whatsoever be found null and void, the others shall remain valid and applicable.

#### 10. LAW AND JURISDICTION

In accordance with the law, it is added that all actions in public liability instituted on the occasion of valuation and of voluntary and court-ordered auction sales are barred at the end of five years from the hammer price or valuation.

These Conditions of purchase are governed by French law exclusively. Any dispute relating to their existence, their validity and their binding effect on any bidder or buyer shall be submitted to the exclusive jurisdiction of the Courts of France.

#### PROTECTION OF CULTURAL PROPERTY

Artcurial SAS applies a policy to prevent the sale of looted or stolen cultural property.

Bank:



V\_9\_FR

## ARTS DES XX<sup>e</sup> & XXI<sup>e</sup> SIÈCLES

**Art Contemporain Africain**  
Directeur: Christophe Person  
Spécialiste:  
Aude de Vaucresson  
+32 2 644 98 44

**Art-Déco / Design**  
Directrice:  
Sabrina Dolla, 16 40  
Spécialiste:  
Cécile Tajan, 20 80  
Catalogueur:  
Alexandre Barbaise, 20 37  
Administratrice:  
Eliette Robinot, 16 24  
Consultants:  
Design Italien:  
Justine Despretz  
Design Scandinave:  
Aldric Speer  
Expert Art Nouveau-Art Déco:  
Cabinet d'expertise Marcihac

**Bandes Dessinées**  
Expert: Éric Leroy  
Spécialiste junior:  
Saveria de Valence, 20 11

**Estampes & Multiples**  
Spécialiste: Karine Castagna  
Administrateur:  
Florent Sinnah, 16 54  
Consultante: Isabelle Milsztein

**Impressionniste & Moderne**  
Directeur: Bruno Jaubert  
Recherche et certificat:  
Jessica Cavalero,  
Louise Eber  
Spécialiste junior:  
Florent Wanecq  
Administratrice - catalogueur:  
Élodie Landais, 20 84  
Administratrice junior:  
Louise Eber, 20 48

**Photographie**  
Administratrice - catalogueur:  
Vanessa Favre, 16 13

**Post-War & Contemporain**  
Directeur: Hugues Sébilleau  
Recherche et certificat:  
Jessica Cavalero  
Louise Eber  
Spécialiste junior:  
Sophie Cariguel  
Administratrice - catalogueur:  
Vanessa Favre, 16 13  
Administratrice junior:  
Louise Eber, 20 48

**Urban Art**  
Directeur: Arnaud Oliveux  
Spécialiste:  
Karine Castagna, 20 28  
Administrateur:  
Florent Sinnah, 16 54

## ARTS CLASSIQUES

**Archéologie & Arts d'Orient**  
Administratrice:  
Lamia Içame, 20 75

**Art d'Asie**  
Directrice:  
Isabelle Bresset  
Experts:  
Philippe Delalande,  
Qinghua Yin  
Spécialiste junior:  
Shu Yu Chang, 20 32

**Livres & Manuscrits**  
Directeur: Frédéric Harnisch  
Spécialiste junior:  
Olivier Pedeflous  
Administratrice:  
Juliette Audet, 16 58

**Maîtres anciens & du XIX<sup>e</sup> siècle: Tableaux, dessins, sculptures, cadres anciens et de collection**  
Directeur:  
Matthieu Fournier, 20 26  
Spécialiste:  
Elisabeth Bastier  
Spécialiste junior:  
Matthias Ambroselli  
Administratrice:  
Margaux Amiot, 20 07

**Mobilier & Objets d'Art**  
Directrice: Isabelle Bresset  
Expert céramiques:  
Cyrille Froissart  
Experts orfèvrerie:  
S.A.S. Déchaut-Stetten & associés,  
Marie de Noblet  
Spécialiste:  
Filippo Passadore  
Administratrice:  
Charlotte Norton, 20 68

**Orientalisme**  
Directeur:  
Olivier Berman, 20 67

**Souvenirs Historiques & Armes Anciennes / Numismatique / Philatélie / Objets de curiosités & Histoire naturelle**  
Expert armes: Gaëtan Brunel  
Expert numismatique:  
Cabinet Bourgey  
Administratrice:  
Juliette Leroy, 20 16

## ARTCURIAL MOTORCARS

**Automobiles de Collection**  
Directeur général:  
Matthieu Lamoure  
Directeur adjoint:  
Pierre Novikoff  
Spécialistes:  
Benjamin Arnaud  
+33 (0) 1 58 56 38 11  
Antoine Mahé  
Spécialiste junior:  
Arnaud Faucon  
+33 (0) 1 58 56 38 15  
Directrice des opérations et de l'administration:  
Iris Hummel, 20 56  
Administratrice:  
Anne-Claire Mandine, 20 73  
Administratrice junior:  
Sandra Fournet  
+33 (0) 1 58 56 38 14  
Consultant:  
Frédéric Stoesser

**Automobilia Aéronautique, Marine**  
Directeur: Matthieu Lamoure  
Responsable:  
Sophie Peyrache, 20 41

## LUXE ET ART DE VIVRE

**Hermès Vintage & Fashion Arts**  
Spécialiste Hermès Vintage:  
Alice Léger, 16 59  
Fashion Arts:  
Administratrice-catalogueur  
Clara Vivien  
+33 1 58 56 38 12

**Horlogerie de Collection**  
Directrice:  
Marie Sanna-Légrand  
Expert: Geoffroy Ader  
Spécialiste junior:  
Justine Lamarre, 20 39  
Administratrice:  
Sophie Dupont, 16 51

**Joaillerie**  
Directrice: Julie Valade  
Spécialiste: Valérie Goyer  
Catalogueur: Marie Callies  
Administratrice:  
Claire Bertrand, 20 52

**Stylomania**  
Administratrice:  
Juliette Leroy-Prost, 20 16

**Vins Fins & Spiritueux**  
Experts:  
Laurie Matheson  
Luc Dabadie  
Spécialiste junior:  
Marie Calzada, 20 24  
vins@artcurial.com

## INVENTAIRES & COLLECTIONS

Directeur: Stéphane Aubert  
Chargé d'inventaires:  
Vincent Heraud, 20 02  
Administrateurs:  
Thomas Loiseaux, 16 55  
Pearl Metalia, 20 18  
Consultante:  
Catherine Heim

## VENTES PRIVÉES

Anne de Turenne, 20 33

## COMMISSAIRES-PRISEURS HABILITÉS

Stéphane Aubert  
Isabelle Bresset  
Francis Briest  
Matthieu Fournier  
Vincent Héraud  
Juliette Leroy-Prost  
Arnaud Oliveux  
Hervé Poulain

## ARTCURIAL

7, Rond-Point  
des Champs-Élysées  
75008 Paris  
T. +33 (0)1 42 99 20 20  
F. +33 (0)1 42 99 20 21  
contact@artcurial.com  
www.artcurial.com

Tous les emails des collaborateurs d'Artcurial s'écrivent comme suit:  
initiale(s) du prénom et nom @artcurial.com, par exemple: Anne-Laure Guérin : alguerin@artcurial.com  
Les numéros de téléphone des collaborateurs d'Artcurial se composent comme suit: +33 1 42 99 xx xx.  
Dans le cas contraire, les numéros sont mentionnés en entier.

## FRANCE

### Bordeaux

Marie Janoueix  
+33 (0)6 07 77 59 49  
mjanoueix@artcurial.com

### Montpellier

Geneviève Salasc de Cambiaire  
+33 (0)6 09 78 31 45  
gsalasc@artcurial.com

### Strasbourg

Frédéric Gasser  
+33 (0)6 88 26 97 09  
fgasser@artcurial.com

### Artcurial Toulouse

#### Jean-Louis Vedovato

Commissaire-Priseur: Jean-Louis Vedovato  
Clerc principal: Valérie Vedovato  
8, rue Fermat - 31000 Toulouse  
+33 (0)5 62 88 65 66  
v.vedovato@artcurial-toulouse.com

## INTERNATIONAL

### Directeur Europe:

Martin Guesnet, 20 31  
Assistante: Héloïse Hamon  
+33 (0)1 42 25 64 73

### Allemagne

Directrice: Miriam Krohne  
Assistante: Caroline Weber  
Galeriestrasse 2b  
80539 Munich  
+49 89 1891 3987

### Autriche

Directrice: Caroline Messensee  
Rudolfsplatz 3 - 1010 Wien  
+43 1 535 04 57

### Belgique

Directrice: Vinciane de Traux  
Spécialiste Post-War & Contemporain  
et Art Contemporain Africain:  
Aude de Vaucresson  
Assistant: Simon van Oostende  
5, avenue Franklin Roosevelt  
1050 Bruxelles  
+32 2 644 98 44

### Chine

Consultante: Jiayi Li  
798 Art District,  
No 4 Jiuxianqiao Lu  
Chaoyang District  
Beijing 100015  
+86 137 01 37 58 11  
lijiayi7@gmail.com

### Italie

Directrice: Emilie Volka  
Assistante: Lan Macabiau  
Palazzo Crespi,  
Corso Venezia, 22  
20121 Milano  
+39 02 49 76 36 49

### Artcurial Maroc

Directeur: Olivier Berman  
Directrice administrative: Soraya Abid  
Assistante de direction:  
Fatima Zahra Mahboub  
Résidence Asmar - Avenue Mohammed VI  
Rue El Adarissa - Hivernage  
40020 Marrakech  
+212 524 20 78 20

### Artcurial Monaco

Directrice: Louise Gréther  
Assistante: Julie Moreau  
Monte-Carlo Palace  
3/9 boulevard des Moulins  
98000 Monaco  
+377 97 77 51 99

## COMITÉ EXÉCUTIF

Nicolas Orłowski  
Matthieu Lamoure  
Joséphine Dubois  
Stéphane Aubert  
Matthieu Fournier  
Bruno Jaubert

## ASSOCIÉS

**Directeur associé senior:**  
Martin Guesnet

### Directeurs associés:

Stéphane Aubert  
Olivier Berman  
Isabelle Bresset  
Matthieu Fournier  
Bruno Jaubert  
Matthieu Lamoure  
Arnaud Oliveux  
Marie Sanna-Légrand  
Hugues Sébilleau  
Julie Valade

### Conseil de surveillance

**et stratégie:**  
Francis Briest, président  
Axelle Givaudan

### Conseiller scientifique

**et culturel:**  
Serge Lemoine

## GROUPE ARTCURIAL SA

### Président directeur général:

Nicolas Orłowski

### Directrice générale adjointe:

Joséphine Dubois

### Président d'honneur:

Hervé Poulain

### Conseil d'administration:

Francis Briest  
Olivier Costa de Beauregard  
Natacha Dassault  
Thierry Dassault  
Carole Fiquémont  
Marie-Hélène Habert  
Nicolas Orłowski  
Hervé Poulain

SAS au capital de 1 797 000 €

Agrément n° 2001-005

### JOHN TAYLOR

#### Président directeur général:

Nicolas Orłowski

John Taylor Corporate,  
Europa Résidence,  
Place des Moulins,  
98000 Monaco  
www.john-taylor.fr

### ARQANA

Artcurial Deauville  
32, avenue Hocquart de Turtot  
14800 Deauville  
+33 (0)2 31 81 81 00  
info@arqana.com

## ADMINISTRATION ET GESTION

**Directrice générale adjointe,  
administration et finances:**  
Joséphine Dubois

**Secrétaire générale, directrice  
des affaires institutionnelles:**  
Axelle Givaudan, 20 25  
Assistante : Diane Le Ster

### Comptabilité des ventes:

Responsable: Sandra Campos  
Audrey Couturier  
Nathalie Higuieret  
Marine Langard  
Léa Le Bideau  
Benjamin Salloum  
Thomas Slim-Rey

### Comptabilité générale:

Responsable: Virginie Boisseau  
Marion Bégat  
Sandra Margueritat  
+33 (0)1 42 99 20 71

### Responsable administrative

**des ressources humaines:**  
Isabelle Chénais, 20 27  
Assistante: Crina Mois, 20 79

### Service photographique des catalogues

Fanny Adler  
Stéphanie Toussaint

### Logistique et gestion des stocks

Directeur: Éric Pourchot  
Mehdi Bouchekout  
Clovis Cano  
Denis Chevallier  
Lionel Lavergne  
Joël Laviolette  
Vincent Mauriol  
Lal Sellahannadi  
Louis Sévin

### Transport et douane

Directeur: Robin Sanderson, 16 57  
shipping@artcurial.com  
Béatrice Fantuzzi  
Marine Renault, 17 01  
mrenault@artcurial.com

### Ordres d'achat, enchères par téléphone

Kristina Vrzssts, 20 51  
Pétronille Esclattier  
Louise Guignard-Harvey  
Emmanuelle Roncola  
Diane Le Ster  
bids@artcurial.com

### Marketing, Communication et Activités Culturelles

Chef de projet marketing:  
Lorraine Calemard, 20 87  
Chef de projet marketing junior:  
Béatrice Epezy, 16 23  
Chef de projet marketing junior:  
Marion Guerre, + 33 (0)1 42 25 64 38  
Graphiste: Roxane Lhéoté, 20 10  
Graphiste junior: Aline Meier, 20 88  
Abonnements catalogues:  
Géraldine de Mortemart, 20 43

### Relations Extérieures

Chef de projet presse:  
Anne-Laure Guérin, 20 86  
Assistante presse:  
Aurélia Adloff  
Assistante de communication  
Community manager: Eve Marx

# ORDRE DE TRANSPORT SHIPPING INSTRUCTIONS

Vous venez d'acquérir un lot et vous souhaitez qu'Artcurial organise son transport. Nous vous prions de bien vouloir remplir ce formulaire et le retourner par mail à : [shipping@artcurial.com](mailto:shipping@artcurial.com)

## Enlèvement & Transport

Je ne viendrai pas enlever mes achats et je donne procuration à M. / Mme. / La Société

\_\_\_\_\_

pour l'enlèvement de mes lots et celui-ci se présentera avec la procuration signée, sa pièce d'identité et un bon d'enlèvement pour les transporteurs.

Merci de bien vouloir me communiquer un devis de transport:

Date Vente Artcurial: \_\_\_\_\_

Facture n°: \_\_\_\_\_

Nom de l'acheteur: \_\_\_\_\_

E-mail: \_\_\_\_\_

Nom du destinataire et adresse de livraison (si différents de l'adresse de facturation):

\_\_\_\_\_

Étage: \_\_\_\_\_ Digicode : \_\_\_\_\_

N° de téléphone: \_\_\_\_\_

Code Postal: \_\_\_\_\_ Ville: \_\_\_\_\_

Pays: \_\_\_\_\_

Email: \_\_\_\_\_

## Envoi par messagerie Fedex

(sous réserve que ce type d'envoi soit compatible avec votre achat)\*

Oui  Non

\*Merci de bien vouloir noter que pour des raisons de sécurité, les cadre et verre ne peuvent pas être envoyés par messagerie et seront enlevés

## Instructions Spéciales

Je demande le déballage et l'enlèvement des déchets

Autres : \_\_\_\_\_

## Conditions générales d'achats et assurance

L'acquéreur est chargé de faire assurer lui-même ses acquisitions, Artcurial SAS décline toute responsabilité quant aux dommages que l'objet pourrait encourir, et ceci dès l'adjudication prononcée. Toutes les formalités et transports restent à la charge exclusive de l'acquéreur.

J'ai pris connaissance des Conditions Générales d'Achat

Merci d'inclure une assurance transport dans mon devis.

## STOCKAGE ET ENLÈVEMENT DES LOTS

Le retrait de tout achat s'effectue sur rendez-vous auprès de [stocks@artcurial.com](mailto:stocks@artcurial.com) uniquement, au plus tard 48 heures avant la date choisie. Une confirmation vous est adressée par retour de mail avec les coordonnées du lieu d'entreposage et le créneau horaire retenu.

Stockage gracieux les 90 jours suivant la date de vente. Passé ce délai, des frais de stockage de 50 € HT à 150 € HT par lot et par semaine seront facturés par Artcurial, toute semaine commencée est due en entier. Le prix varie en fonction de la taille de chaque lot. A ces frais se rajouteront les frais de transport vers un entrepôt situé en France.

## STORAGE & COLLECTION OF PURCHASES

*Purchased lots may be collected by appointment only, please send an email to [stocks@artcurial.com](mailto:stocks@artcurial.com) to request the chosen time slot, 48 hours before the chosen date at the latest.*

*The storage is free of charge over a period of 3 months after the sale. Once the period is over, Artcurial will charge a storage fee of 50 € to 150 € + VAT per lot, per week, plus shipping fees to a warehouse in France.*

*You have acquired a lot and you request Artcurial's help in order to ship it. Your request has to be emailed to : [shipping@artcurial.com](mailto:shipping@artcurial.com)*

## Shipping Instructions

My purchase will be collected on my behalf by: Mr/Mrs/ the Company

\_\_\_\_\_

*I order to collect my property, she/he will present a power of attorney, hers/his ID and a connection note (the latter applies to shipping companies only)*

I wish to receive a shipping quote:

Sale date: \_\_\_\_\_

Invoice n°: \_\_\_\_\_

Buyer's Name: \_\_\_\_\_

E-mail: \_\_\_\_\_

Recipient name and Delivery address (if different from the address on the invoice):

\_\_\_\_\_

Floor: \_\_\_\_\_ Digicode : \_\_\_\_\_

Recipient phone No: \_\_\_\_\_

ZIP: \_\_\_\_\_ City: \_\_\_\_\_

Country: \_\_\_\_\_

Recipient Email: \_\_\_\_\_

## Integrated air shipment - Fedex

(If this type of shipment applies to your purchase)\*

Oui  Non

\* Kindly note that for security reason frame and glass are removed

## Liability and insurance

*The Buyer has to insure its purchase, and Artcurial SAS assumes no liability for any damage which may occur after the sale.*

I insure my purchase myself

I want my purchase to be insured by the shipping company

## Moyens de paiement / Means of payment

**Aucun retrait ni transport de lot ne pourra intervenir sans le paiement intégral de la facture d'achat et de tous les frais afférents / No shipment can take place without the settlement of Artcurial's invoice beforehand**

Carte bleue / Credit card

Visa

Euro / Master cards

American Express

Nom / Cardholder Last Name: \_\_\_\_\_

Numéro / Card Number (16 digits): \_\_\_\_ / \_\_\_\_ / \_\_\_\_ / \_\_\_\_

Date d'expiration / Expiration date: \_\_ / \_\_

CVV/CVC N° (reverse of card): \_ \_ \_

J'autorise Artcurial à prélever la somme de :

I authorize Artcurial to charge the sum of: \_\_\_\_\_

Nom / Name of card holder: \_\_\_\_\_

Date: \_\_\_\_\_

Signature (obligatoire) / Signature of card holder (mandatory):

Date: \_\_\_\_\_

Signature: \_\_\_\_\_







lot 316 - Bernard BUFFET, *Nature morte au crabe*, 1966 - p.96

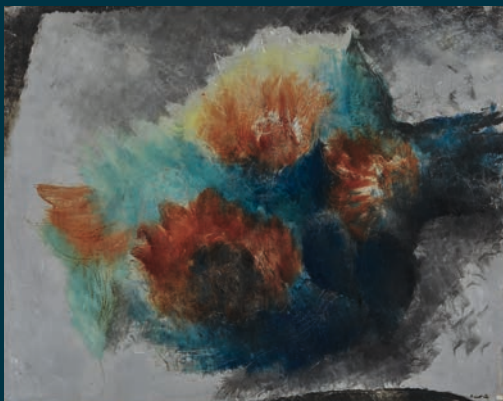


À un jeune Poète  
F Gruber 1942

lot 329 - Francis GRUBER, À un jeune poète, 1942 - p.112-113

# IMPRESSIONNISTE & MODERNE

Mercredi 9 décembre 2020 - 14h  
[artcurial.com](http://artcurial.com)



ARTCURIAL